

Informacje o projekcie Children's Worlds

CHILDREN'S WORLDS, the International Survey of Children's Well-Being (ISCIWeb) jest projektem o światowym zasięgu, mającym na celu zebranie informacji, dotyczących różnych aspektów codziennego życia dzieci, (m.in. relacji z innymi osobami w domu, szkole, otoczeniu), ale przede wszystkim ich własnej oceny jakości życia.

Realizacja projektu odbywa się za pomocą kwestionariuszy ankietowych, skierowanych do dzieci w wieku 8, 10 i 12 lat. Ostatecznie ankietę wypełniło 53164 dzieci z 15 państw. Struktura respondentów według wieku i kraju przedstawia się następująco:

Państwo	Ogółem	Grupa wieku		
		8 lat	10 lat	12 lat
Algieria (zachodnia)	3676	1244	1149	1283
Estonia	3119	1076	1014	1029
Etiopia	2877	953	944	980
Hiszpania (Katalonia)	3801	1032	1057	1712
Izrael	2777	886	988	903
Kolumbia (Antioquia)	2816	902	939	975
Korea Płd.	7467	2432	2438	2597
Nepal	2953	975	983	995
Niemcy	3009	1056	1101	852
Norwegia	2864	930	960	974
Polska (Wielkopolska)	3157	1021	1119	1017
RPA (West Cape)	3188	996	1061	1131
Rumunia	4115	1249	1359	1507
Turcja	3024	959	1047	1018
Wielka Brytania (Anglia)	3298	990	989	1319
OGÓŁEM	53164	17613	17613	18292

Realizacja projektu w Polsce

Zbadano dzieci z 65 szkół podstawowych z województwa wielkopolskiego, wybranych w drodze losowania, uwzględniającego następujące warstwy:
- typ szkoły (publiczna – niepubliczna)
- lokalizacja szkoły (podregion)
- lokalizacja szkoły (miasto – wieś)

Operatem losowania była lista szkół z Ministerstwa Edukacji Narodowej.

Ostatecznie wylosowano 3 szkoły niepubliczne i 62 publiczne. W szkołach niepublicznych nie dokonywano dalszego podziału. Struktura uczniów w szkołach publicznych według poszczególnych warstw przedstawia się następująco:

Warstwa	Grupa wieku		
	8 lat	10 lat	12 lat
szkoły niepubliczne	30	35	24
szkoły publiczne	991	1084	993
podregion koniński (miasto)	97	114	83
podregion koniński (wieś)	106	106	45
podregion kaliski (miasto)	99	103	97
podregion kaliski (wieś)	123	141	136
podregion pilski (miasto)	68	85	56
podregion pilski (wieś)	42	47	59
podregion leszczyński (miasto)	101	84	99
podregion leszczyński (wieś)	75	114	105
podregion poznański (miasto)	73	93	95
podregion poznański (wieś)	79	107	87
miasto Poznań (miasto)	128	128	111
TOTAL	1021	1119	1017

Podstawowe informacje o respondentach

N=3157 dzieci w wieku 8 do 13 lat; 48,1% dziewcząt, 51,9% chłopców; 57,7% z miast, 42,3% ze wsi; 96,7% ze szkół publicznych, 3,3% z niepublicznych; 99,5% urodziło się w Polsce; ponad 99% mieszkało w domu rodzinnym; 84,5% mieszkało z obydwojgiem rodziców

Cele badania

- dokonanie oceny poziomu satysfakcji z życia dzieci, które doświadczyły przemocy relacyjnej ze strony rówieśników;
- ocena dysproporcji z satysfakcji z życia według wieku;
- ocena dysproporcji z satysfakcji w ramach wybranych obszarów.

Metodologia badania

Identyfikacja przemocy relacyjnej:

30 dni w ciągu ostatnich 30 dni zostatek(-)...	Wcale	Raz	2-3 razy	Częściej niż 3 razy	Nie wiem
uderzony(-a) przez inne dzieci w szkole?	<input type="checkbox"/>	<input type="checkbox"/>	<input type="checkbox"/>	<input type="checkbox"/>	<input type="checkbox"/>
pominiety(-a) przez inne dzieci w klasie?	<input type="checkbox"/>	<input type="checkbox"/>	<input type="checkbox"/>	<input type="checkbox"/>	<input type="checkbox"/>

Liczba dzieci według rodzaju przemocy relacyjnej i według wieku:

Dzieci	Grupa wieku	
	8 lat	12 lat
uderzone co najmniej 2 razy*	256	153
uderzone co najmniej 1 raz**	553	814
pominięte co najmniej 2 razy***	179	138
pominięte co najmniej 1 raz****	672	813

Subiektywna ocena jakości życia dzieci (skale psychometryczne):

Wskaźnik	Opis skali	Stwierdzenia
OLS – The Overall Life Satisfaction	Dzieci 8-letnie: 5-stopniowa skala z wykorzystaniem grafiki (emotikonki) Dzieci 10-12 letnie: 11-stopniowa skala, od Całkowicie niezadowolony (0) do Całkowicie zadowolony (10)	Jak bardzo jesteś zadowolony(-a) z własnego życia jako całości?
SLSS – The Student's Life Satisfaction Scale	Dzieci 8-letnie: 5-stopniowa skala, od Wcale się nie zgadzam do Zgadnie się zgadnam Dzieci 10-12 letnie: 11-stopniowa skala, od Wcale się nie zgadzam (0) do Zgadnie się zgadnam (10)	W życiu dobrze mi się układa Moje życie jest całkiem w porządku Mam dobre życie Mam w życiu to, czego chcę Wszystko w moim życiu jest fantastyczne
BMSLS – The Brief Multidimensional Student Life Satisfaction Scale	Dzieci 8-letnie: 5-stopniowa skala z wykorzystaniem grafiki (emotikonki) Dzieci 10-12 letnie: 11-stopniowa skala, od Całkowicie niezadowolony (0) do Całkowicie zadowolony (10)	Zadowolone z życia rodzinnego Zadowolone z kolegów i koleżanek Zadowolone ze szkolnych przeżyć Zadowolone z własnego życia Zadowolone z okolicy, w której mieszkasz

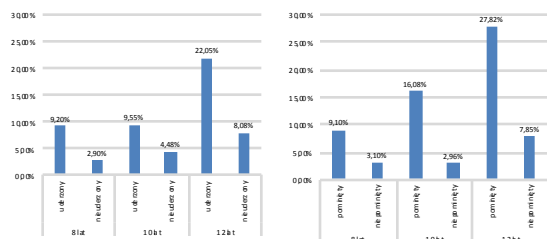
Rezultaty badania (I)

Średnie wyniki wskaźników satysfakcji z życia dzieci uderzonych i nie uderzonych oraz pominiętych i nie pominiętych:

Dzieci	Grupa wieku		Dzieci	Grupa wieku	
	8 lat	12 lat		8 lat	12 lat
uderzone	90,1	86,9	uderzone	89,5	82,3
nieuderzone	95,4	93,3	niepominięte	95,5	92,1
uderzone	84,8	81,9	uderzone	85,0	76,6
nieuderzone	92,7	90,0	niepominięte	92,4	90,9
uderzone	87,9	83,6	uderzone	87,7	82,3
nieuderzone	93,1	91,7	niepominięte	93,0	94,5

Wszystkie różnice są statystycznie istotne dla p<0,01. Wszystkie różnice są statystycznie istotne dla p<0,01. W celu wzajemnej porównywalności dokonano transformacji skal na przedział 0-100

Odsetek dzieci z niską oceną satysfakcji z życia jako całości (OLS<50) według wieku i rodzaju przemocy relacyjnej

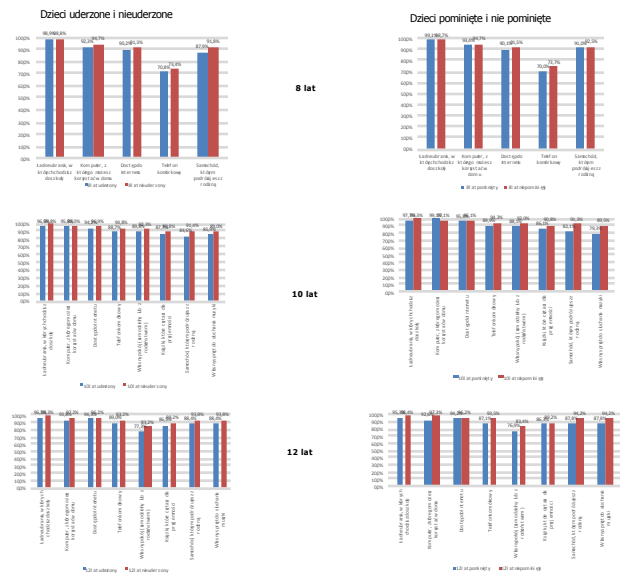


Wnioski z badania

- Dzieci doświadczające przemocy relacyjnej odczuwają istotnie niższą satysfakcję z życia;
- Dzieci odrzucone odczuwają niższą satysfakcję z życia, niż dzieci uderzone;
- Satysfakcja z życia dzieci bitych i odrzuconych maleje wraz z wiekiem szybciej niż pozostałych dzieci;
- Dysproporcje w ocenie satysfakcji z życia wyraźnie się zwiększają wraz z wiekiem;
- Dzieci bite i odrzucone charakteryzują się gorszą sytuacją materialną;
- Największe różnice w poziomie satysfakcji z analizowanych obszarów zaobserwowano w relacjach z kolegami i koleżankami oraz obszarze szkoły;
- Dysproporcje w poziomie zadowolenia dzieci doświadczających przemocy relacyjnej oraz pozostałych dzieci rosną wraz z wiekiem.

Rezultaty badania (II)

Stan posiadania dóbr trwałego użytkowania dzieci według wieku i rodzaju przemocy:



Średni poziom satysfakcji dzieci z aspektów uwzględnianych w skali BMSLS według wieku i rodzaju przemocy

