

# *Przepływy ludności związane z zatrudnieniem*

## **Przykłady wykorzystania wyników badania**

**Tomasz Klimanek**

# Potrzeby informacyjne władz samorządowych różnego szczebla

## 1. Temat wskazywany w konsultacjach dotyczących zakresu merytorycznego spisu (2016/2017)

Dane w zakresie dojazdów do pracy zaspokajają potrzeby użytkowników administracji samorządowej w różnorodnym stopniu (szczebel wojewódzki - 69,4%, powiatowy - 86,4%, gminny - 90,2%). Duża liczba użytkowników oczekuje poszerzenia obszaru o zmienne dotyczące odległości, czasu dojazdu i środków transportu (<https://stat.gov.pl/spisy-powszechne/nsp-2021/>).

## 2. Wykorzystanie dla celów polityki regionalnej

- Strategie rozwoju jednostek terytorialnych
- Planowanie sieci komunikacyjnej
- Rozwój infrastruktury

## 3. Kryterium delimitacji

- Szerszych stref miejskich (LUZ – program Urban Audit)
- Rynków pracy
- Stref specjalnych
- Obszarów metropolitarnych, funkcjonalnych
- Związków międzygminnych

# Obszary wykorzystania wyników badania dojazdów do pracy

1. Dokumenty strategiczne poziomu administracji rządowej
2. Dokumenty strategiczne administracji samorządowej różnego szczebla
3. Artykuły w czasopismach naukowych
4. Artykuły prasowe (informacyjne, stanowiące element demokracji lokalnej)
5. Istotny składnik zapytań ofertowych w badaniach zlecanych przez administrację samorządową
6. Prace naukowe (licencjackie, magisterskie, doktorskie)
7. Analizy prowadzone przez użytkowników danych statystycznych

# Obszary wykorzystania wyników badania dojazdów do pracy

## 1. Dokumenty strategiczne poziomu administracji rządowej

- Koncepcja Przestrzennego Zagospodarowania Kraju 2030 – Ministerstwo Rozwoju Regionalnego
- W kryteriach oceny inwestycji Programu Mosty dla Regionów Ministerstwa Inwestycji i Rozwoju potrzeby wynikające z dojazdów do pracy (na podstawie wyników NSP2011) zostały wskazane obok aspektów ciągłości istniejącej sieci dróg, a także potencjału społeczno-gospodarczy okolicznych miejscowości.  
<https://www.gov.pl/documents/33377/436740/ProgramMostydlaregionow.pdf>

## 2. Dokumenty strategiczne administracji samorządowej różnego szczebla

- Opracowanie dot. analizy rynku pracy makroregionu wschodniego – rozdział 3.4 Mobilność zasobów pracy [http://monitoruj.podkarpackie.pl/assets/files/bazawiedzy/analizy,%20ekspertyzy/Rynek\\_pracy20.10.2011%20\(1\).pdf](http://monitoruj.podkarpackie.pl/assets/files/bazawiedzy/analizy,%20ekspertyzy/Rynek_pracy20.10.2011%20(1).pdf)
- Dojazdy do pracy w województwie małopolskim 2006-2011, 2015, Wojewódzki Urząd Pracy w Krakowie, Małopolskie Obserwatorium Rynku Pracy i Edukacji  
[https://ruj.uj.edu.pl/xmlui/bitstream/handle/item/19472/guzik\\_dojazdy\\_do\\_pracy\\_w\\_województwie\\_małopolskim.pdf?sequence=1&isAllowed=y](https://ruj.uj.edu.pl/xmlui/bitstream/handle/item/19472/guzik_dojazdy_do_pracy_w_województwie_małopolskim.pdf?sequence=1&isAllowed=y)
- „Powiązania funkcjonalne - dojazdy do pracy na terenie powiatu tucholskiego w roku 2011” Materiał pomocniczy dla opracowań strategicznych Powiatu Tucholskiego i Gmin Powiatu Tucholskiego  
[http://bippowiat.tuchola.pl/bip\\_download.php?id=16078](http://bippowiat.tuchola.pl/bip_download.php?id=16078)
- Informacja o sytuacji społeczno-gospodarczej gmin województwa opolskiego. Dojazdy do pracy - Syntetyczne opracowania analityczne na temat sytuacji społeczno-gospodarczej danej gminy województwa opolskiego, ze szczególnym uwzględnieniem dojazdów do pracy – badanie zlecone przez Urząd Marszałkowski woj. opolskiego [https://www.efs.2007-2013.gov.pl/AnalizyRaportyPodsumowania/baza\\_projektow\\_badawczych\\_efs/Documents/Informacja\\_o\\_sytuacji\\_spoeczno\\_gospodarczej\\_gmin\\_województwa\\_opolskiego\\_dojazdy\\_do\\_pracy.zip](https://www.efs.2007-2013.gov.pl/AnalizyRaportyPodsumowania/baza_projektow_badawczych_efs/Documents/Informacja_o_sytuacji_spoeczno_gospodarczej_gmin_województwa_opolskiego_dojazdy_do_pracy.zip)

# Obszary wykorzystania wyników badania dojazdów do pracy

## 3. Artykuły w czasopismach naukowych

Bul R., Walaszek M. 2015. Dojazdy do pracy i szkół jako podstawowe kryterium delimitacji obszarów funkcjonalnych miast, *Rozwój Regionalny i Polityka Regionalna* 29: 119–138.

Bul R. 2011. Dojazdy ludności do pracy w aglomeracji poznańskiej. *Transport Miejski i Regionalny*, 7/8: 31–39

Śleszyński P. 2013. Delimitacja miejskich obszarów funkcjonalnych stolic województw. *Przegląd Geograficzny*, 85, 2: 173-197.

Śleszyński P. 2015, Problemy delimitacji miejskich obszarów funkcjonalnych w Polsce, *Rozwój Regionalny i Polityka Regionalna*, 29: 37 -53.

Śleszyński P. Komornicki W., 2016, Klasyfikacja funkcjonalna gmin Polski na potrzeby monitoringu planowania przestrzennego, *Przegląd Geograficzny*, 88, 4, s. 469-488.

## 4. Artykuły prasowe

- Skąd dojeżdżamy do pracy do Wrocławia i gdzie pracują wrocławianie <https://gazetawroclawska.pl/skad-dojezdzamy-do-pracy-do-wroclawia-i-gdzie-pracuja-wroclawianie-zobacz-dane/ar/3383435>
- Anna Zielonka, Gdzie pracują jaworznianie? GUS pokazał zestawienie <http://jaworzno.naszemiasto.pl/artykul/gdzie-pracuja-jaworznianie-gus-pokazal-zestawienie,2246604,art,t,id,tm.html>
- Artykuł „Praca w Mikołowie i powiecie. Ilu z nas pracuje w innych miastach? Kto pracuje u nas?” w serwisie Wiadomości Mikołów naszemiasto <http://mikolow.naszemiasto.pl/artykul/praca-w-mikolowie-i-powiecie-ilu-z-nas-pracuje-w-innych,2244348,art,t,id,tm.html>

# Obszary wykorzystania wyników badania dojazdów do pracy

## 4. Artykuły prasowe – element demokracji lokalnej

- Wiadukt miał powstać przed laty <https://gloswielkopolski.pl/wiadukt-mial-powstac-przed-laty/ar/6239566/2>

The screenshot shows a news article on the Głos Wielkopolski website. The article is titled "Wiadukt miał powstać przed laty" and is dated August 19, 2015. The author is Robert Domżał. The article features a large photograph of Jan Broda, the mayor of Komorniki, wearing glasses and a suit. Below the photo is a caption: "Jan Broda, wójt gminy Komorniki mieszka na Plewiskach każdego więc dnia przygląda się sytuacji na przejeździe kolejowym" and a link to the archive of the Komorniki Urban Community. To the right of the article is a sidebar with the heading "Najnowsze wiadomości" and a list of recent news items with timestamps. At the bottom of the article is a "ZOBACZ WIĘCEJ" button and a "9 MILIONÓW POWODÓW.PL" logo.

2011  
Komorniki -> Poznań – 2054  
Poznań -> Komorniki – 1885

2016  
Komorniki -> Poznań – 2630  
Poznań -> Komorniki – 2384

# Obszary wykorzystania wyników badania dojazdów do pracy

## 5. Istotny składnik zapytań ofertowych w badaniach zlecanych przez administrację samorządową

- Załącznik nr 2 do zapytania ofertowego w sprawie badania pn. Subregionalne bieguny wzrostu województwa opolskiego [http://www.rpo.umwo.opole.pl/docs/zalacznik\\_nr\\_2\\_do\\_zapytan.pdf](http://www.rpo.umwo.opole.pl/docs/zalacznik_nr_2_do_zapytan.pdf)

„ zbadanie siły oddziaływania miast powiatowych na otoczenie, poprzez określenie udziału ludności, która przyjeżdża do pracy do danego miasta w ogólnej liczbie zatrudnionych w gminie zamieszkania (uzupełnienie analizy UMWO Dojazdy do pracy w województwie opolskim w 2011 roku na podstawie NSP'2011).”

## 6. Prace naukowe

- pracy licencjacka Anny Rynkowskiej „Wykorzystanie modelu grawitacji w analizie dojazdów do pracy”, 2012, Uniwersytet Ekonomiczny w Poznaniu,
- praca doktorska Hanny Gruchociak pt. Delimitacja lokalnych rynków pracy w Polsce z wykorzystaniem modelowania wielopoziomowego, 2013, Uniwersytet Ekonomiczny w Poznaniu.

## 7. Analizy prowadzone przez użytkowników danych statystycznych

- Analiza „WSKAŹNIK MOBILNOŚCI ZAWODOWEJ – DOJAZDY DO PRACY” opracowana przez firmę WBdata: <https://wbdata.pl/wskaznik-mobilnosci-zawodowej-dojazdy-do-pracy/>

# Konieczność uwzględnienia w badaniach jakiejś miary „kosztu pokonania przestrzeni”;

X – wielkości strumieni pracowników najemnych	gmina 1	gmina 2	gmina 3	...	...	...	gmina 3094
gmina 1	.	X <sub>1,2</sub>	X <sub>1,3</sub>	...	...	...	X <sub>1,3094</sub>
gmina 2	X <sub>2,1</sub>	.	X <sub>2,3</sub>	...	...	...	X <sub>2,3094</sub>
gmina 3	X <sub>3,1</sub>	X <sub>3,2</sub>	.	...	...	...	X <sub>3,3094</sub>
...	...	...	...	.	...	...	...
...	...	...	...	...	.	...	...
...	...	...	...	...	...	.	...
gmina 3094	X <sub>3094,1</sub>	X <sub>3094,2</sub>	X <sub>3094,3</sub>	...	...	...	.

A – odległość między obiektami w przestrzeni	gmina 1	gmina 2	...	gmina 3094
gmina 1	.	A <sub>1,2</sub>	...	A <sub>1,3094</sub>
gmina 2	A <sub>2,1</sub>	.	...	A <sub>2,3094</sub>
...	...	...	.	...
gmina 3094	A <sub>3094,1</sub>	A <sub>3094,2</sub>	...	.

C – czas związany z pokonaniem przestrzeni	gmina 1	gmina 2	...	gmina 3094
gmina 1	.	C <sub>1,2</sub>	...	C <sub>1,3094</sub>
gmina 2	C <sub>2,1</sub>	.	...	C <sub>2,3094</sub>
...	...	...	.	...
gmina 3094	C <sub>3094,1</sub>	C <sub>3094,2</sub>	...	.

B – koszt finansowy związany z pokonaniem przestrzeni	gmina 1	gmina 2	...	gmina 3094
gmina 1	.	B <sub>1,2</sub>	...	B <sub>1,3094</sub>
gmina 2	B <sub>2,1</sub>	.	...	B <sub>2,3094</sub>
...	...	...	.	...
gmina 3094	B <sub>3094,1</sub>	B <sub>3094,2</sub>	...	.



## Macierz dojazdów do pracy

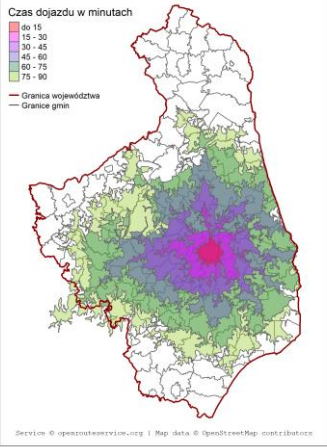
Kod gminy miejsca zamieszkania	Kod gminy miejsca pracy	Liczba osób	Gmina miejsca zamieszkania	Gmina miejsca pracy
0201011	0201022	189	Bolesławiec	Bolesławiec
0201011	0201032	56	Bolesławiec	Gromadka
0201011	0201044	65	Bolesławiec	Nowogrodziec - miasto
0201011	0201045	178	Bolesławiec	Nowogrodziec - obszar wiejski
0201011	0201052	93	Bolesławiec	Osiecznica
0201011	0201062	124	Bolesławiec	Warta Bolesławiecka
0201011	0209011	15	Bolesławiec	Chojnów
0201011	0210011	16	Bolesławiec	Lubań
0201011	0211011	33	Bolesławiec	Lubin

## Macierz dostępności przestrzennej

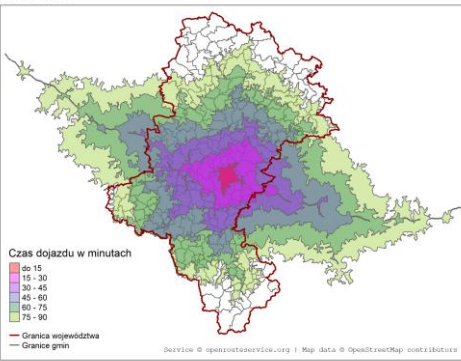
Kod gminy wyjazdu (Kod gminy miejsca zamieszkania) <sup>a</sup>	Gmina wyjazdu (Gmina miejsca zamieszkania)	Kod gminy przyjazdu (Kod gminy miejsca pracy)	Gmina przyjazdu (Gmina miejsca pracy)	Odległość geodezyjna (w km)	Odległość drogowa (w km)	Czas przejazdu <sup>b</sup> (w min.)	Czas przejazdu (min:sek)
0201011	Bolesławiec	0201022	Bolesławiec	5,37	5,99	10,35	10:21
0201011	Bolesławiec	0201032	Gromadka	20,40	26,05	35,67	35:40
0201011	Bolesławiec	0201044	Nowogrodziec - miasto	13,95	17,41	23,92	23:55
0201011	Bolesławiec	0201045	Nowogrodziec - obszar wiejski	14,71	16,59	23,30	23:18
0201011	Bolesławiec	0201052	Osiecznica	17,68	20,32	27,48	27:29
0201011	Bolesławiec	0201062	Warta Bolesławiecka	10,17	13,76	20,42	20:25
0201011	Bolesławiec	0209011	Chojnów	26,14	34,53	32,39	32:23
0201011	Bolesławiec	0210011	Lubań	25,40	29,28	38,49	38:29
0201011	Bolesławiec	0211011	Lubin	46,85	62,51	60,50	60:30

# Pliki graficzne z izochronami dostępności czasowej miast wojewódzkich w 2016 roku

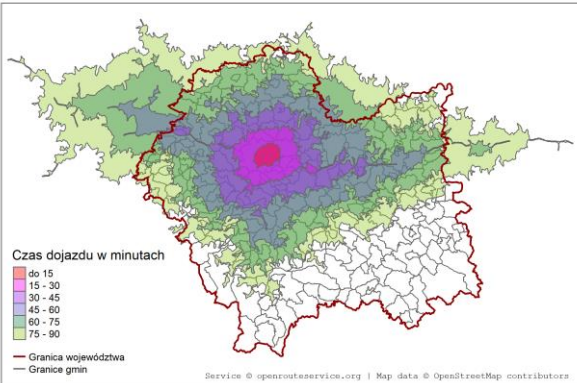
Białystok



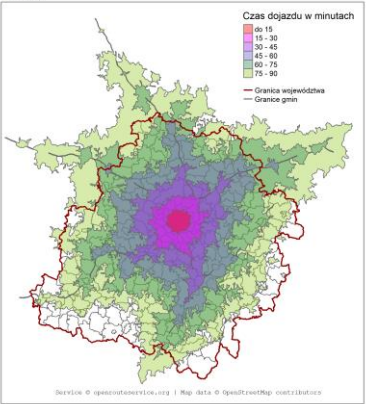
Katowice



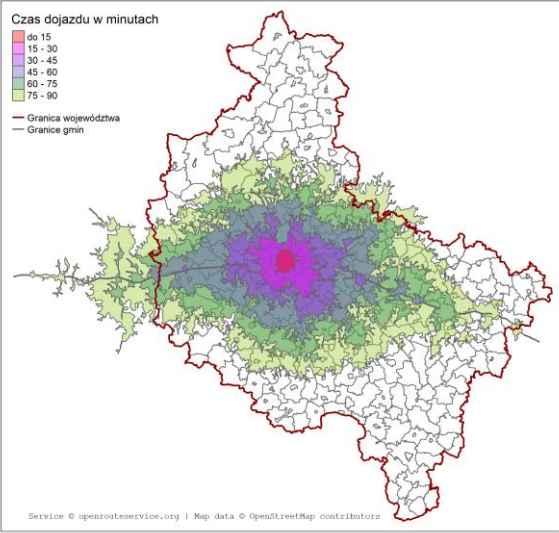
Kraków



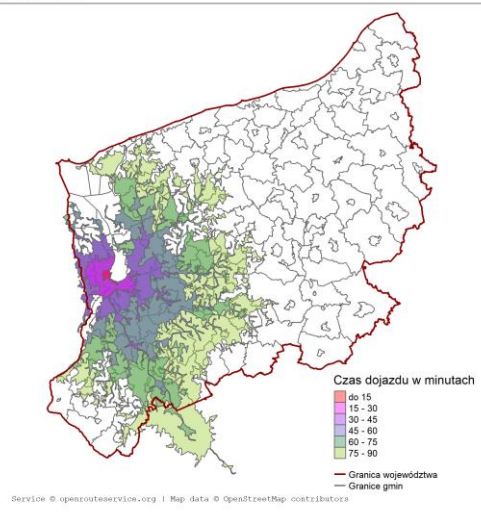
Łódź



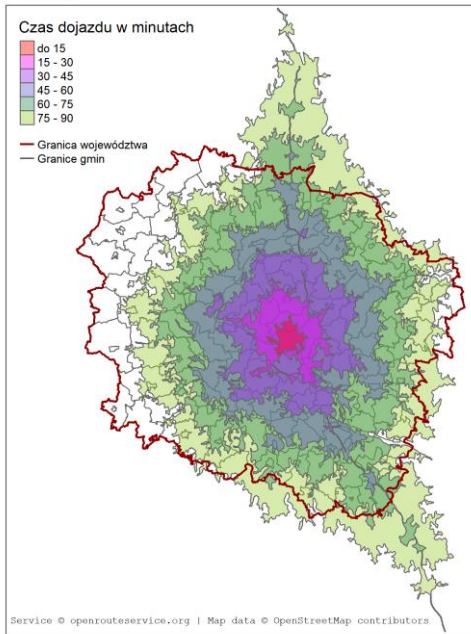
Poznań



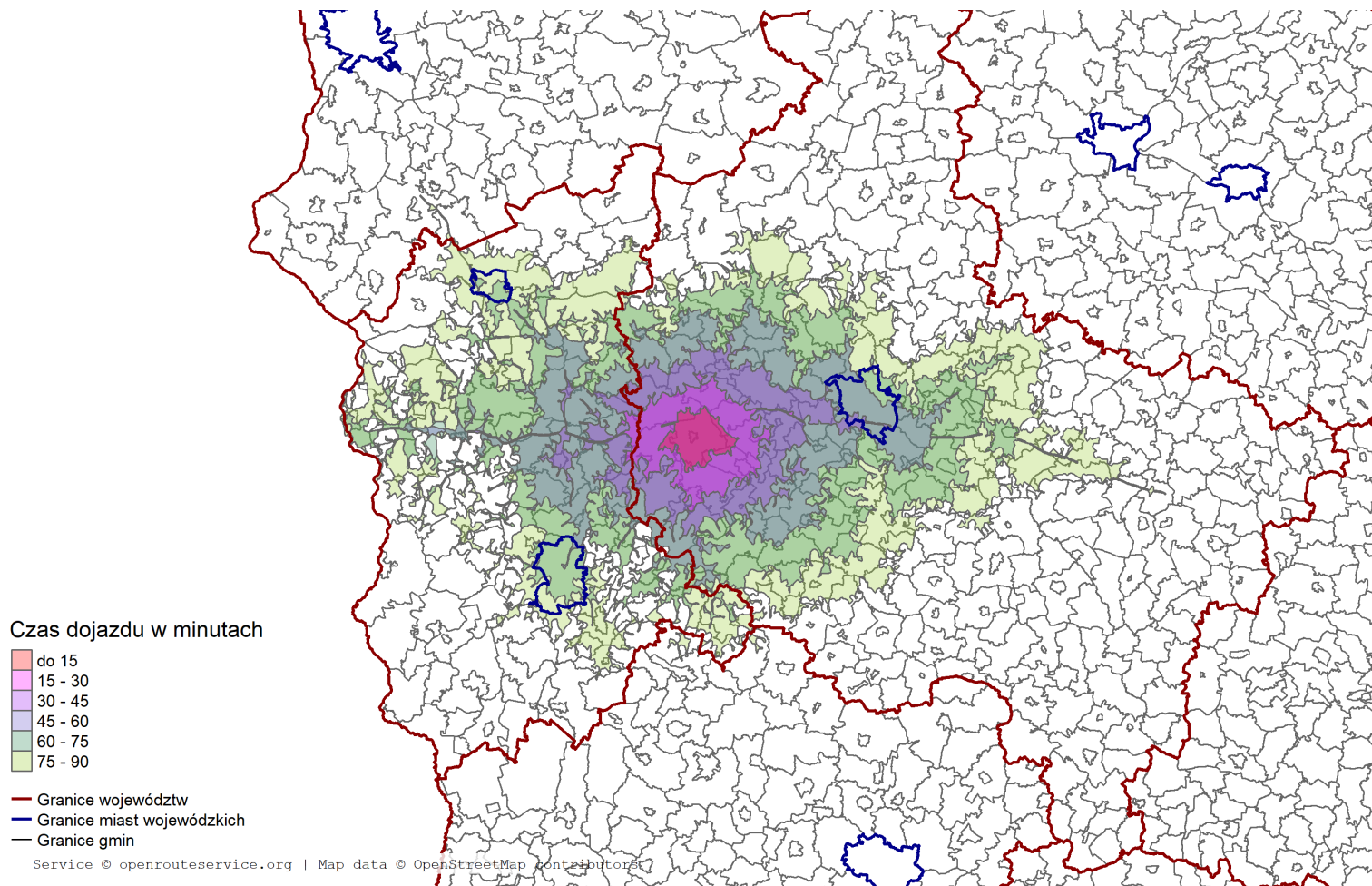
Szczecin



Toruń



# Izochrony dostępności czasowej Nowego Tomysła w 2016 roku

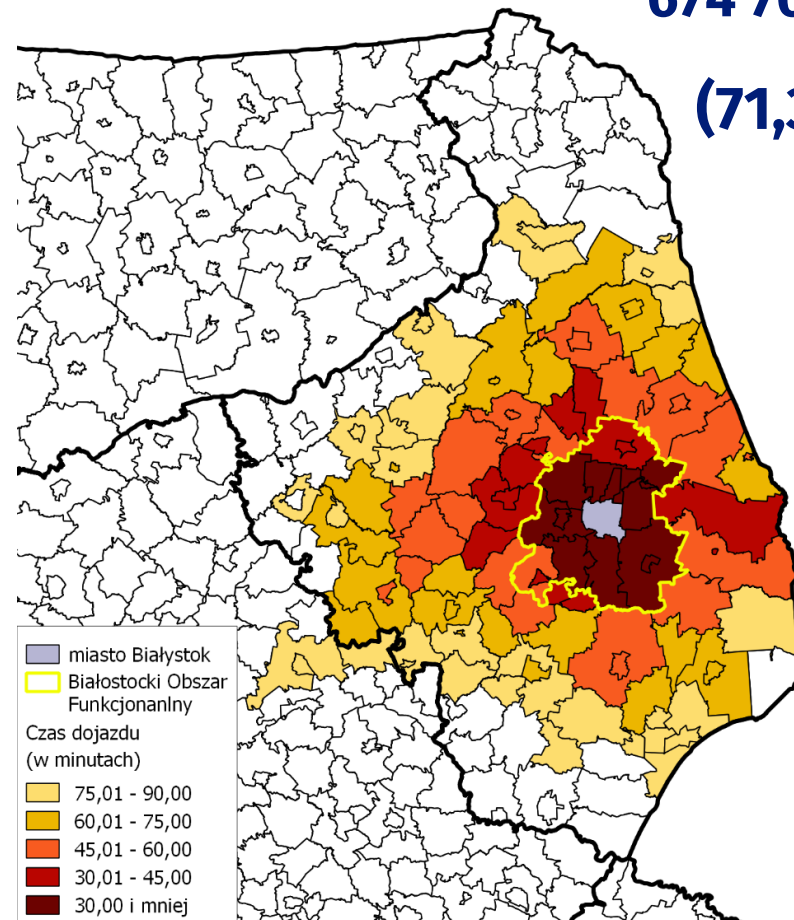
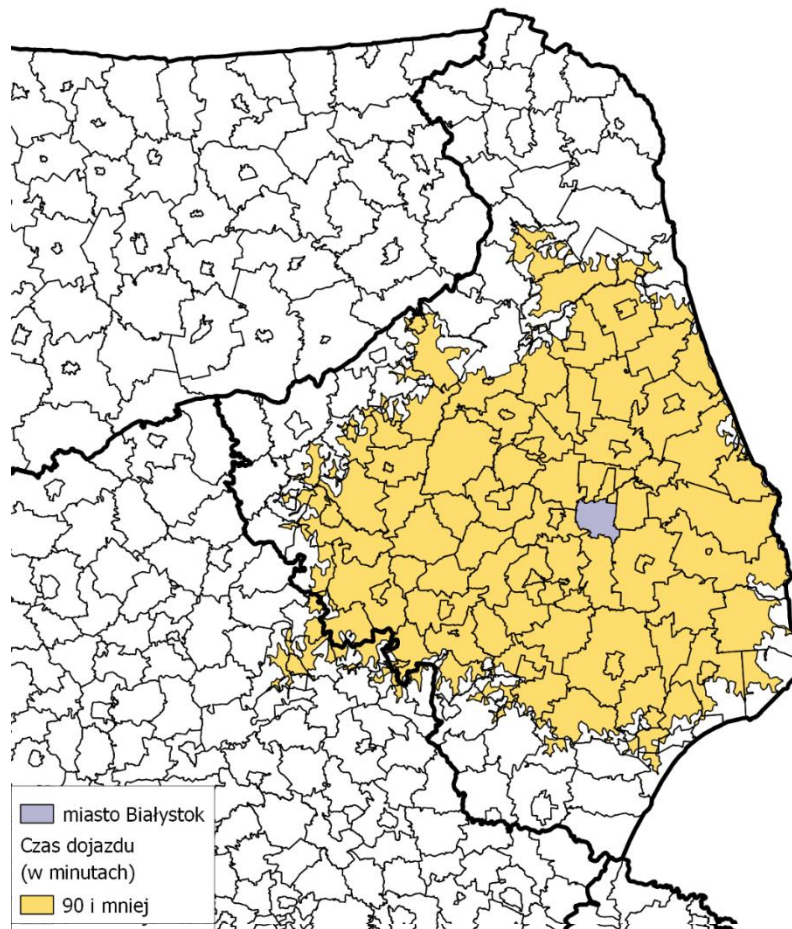




# Czas dojazdu do 90 min

674 764

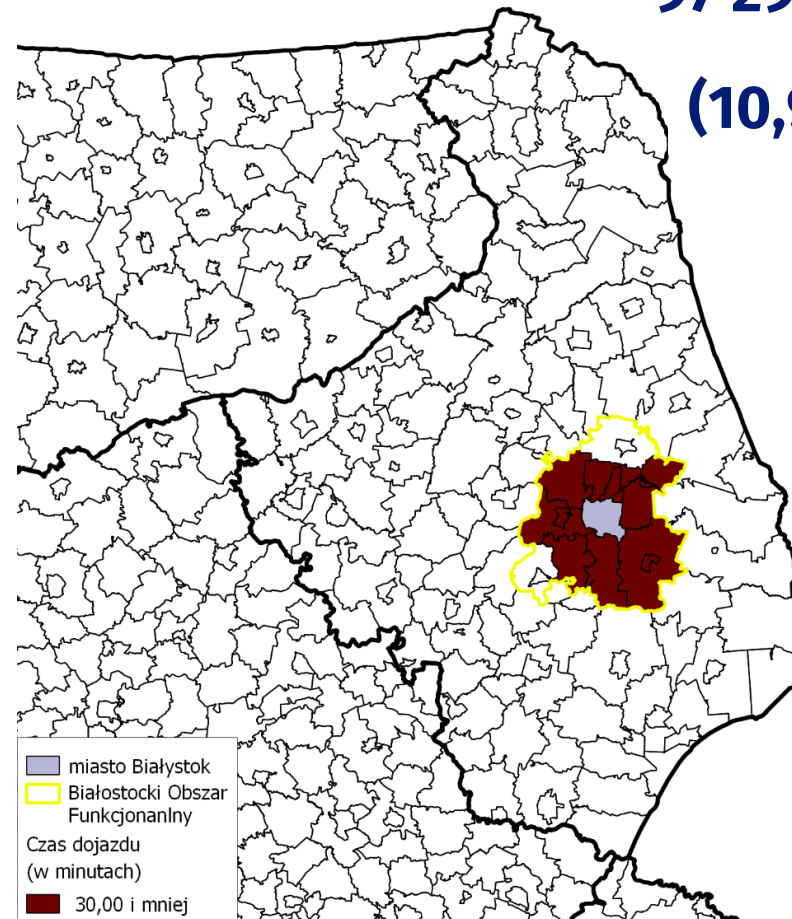
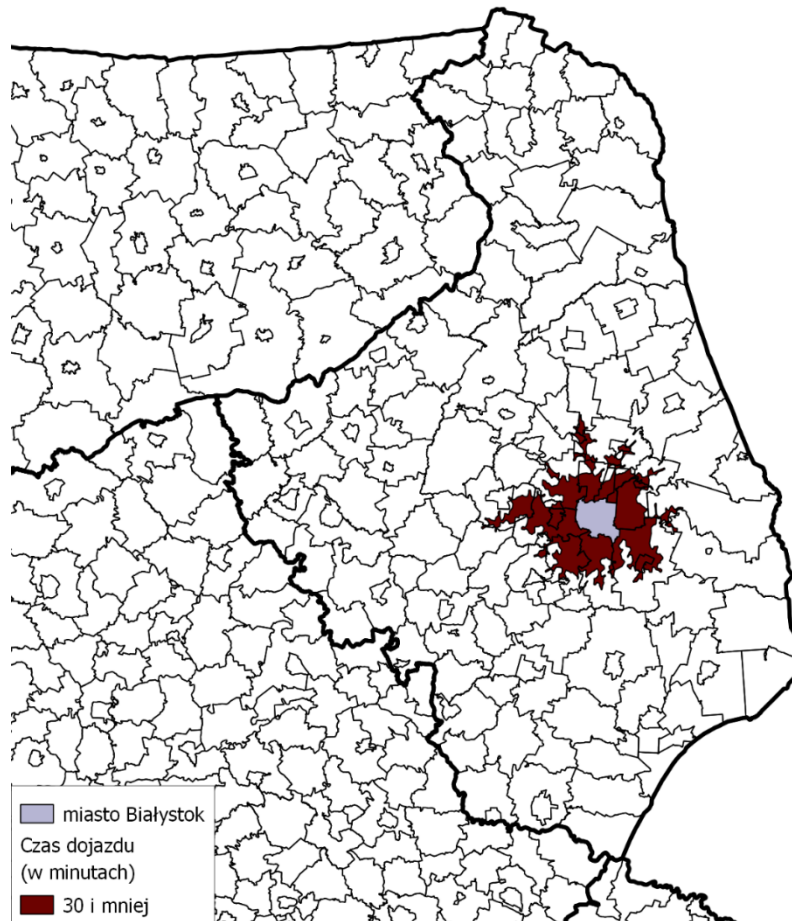
(71,3%)



# Czas dojazdu do 30 min

97 299

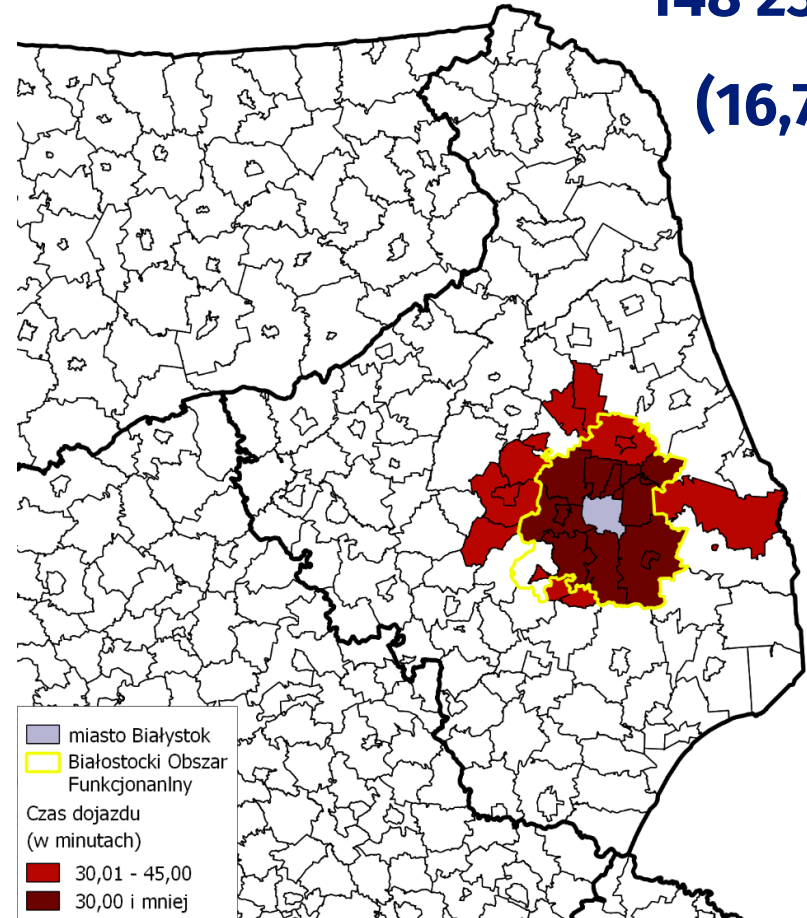
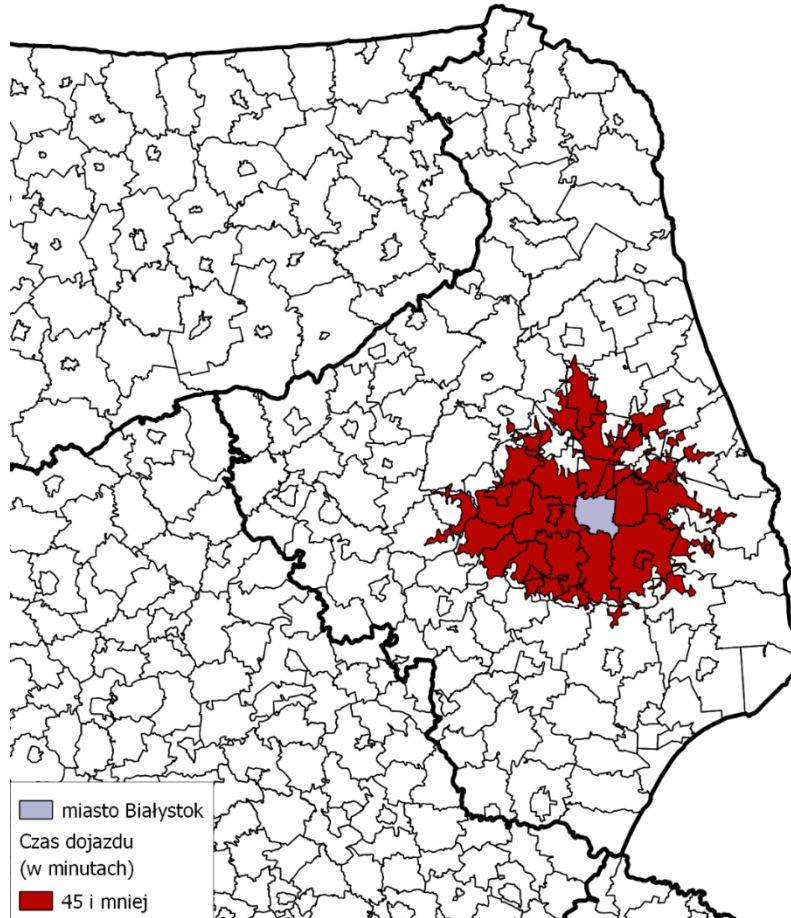
(10,9%)



# Czas dojazdu do 45 min

148 231

(16,7%)

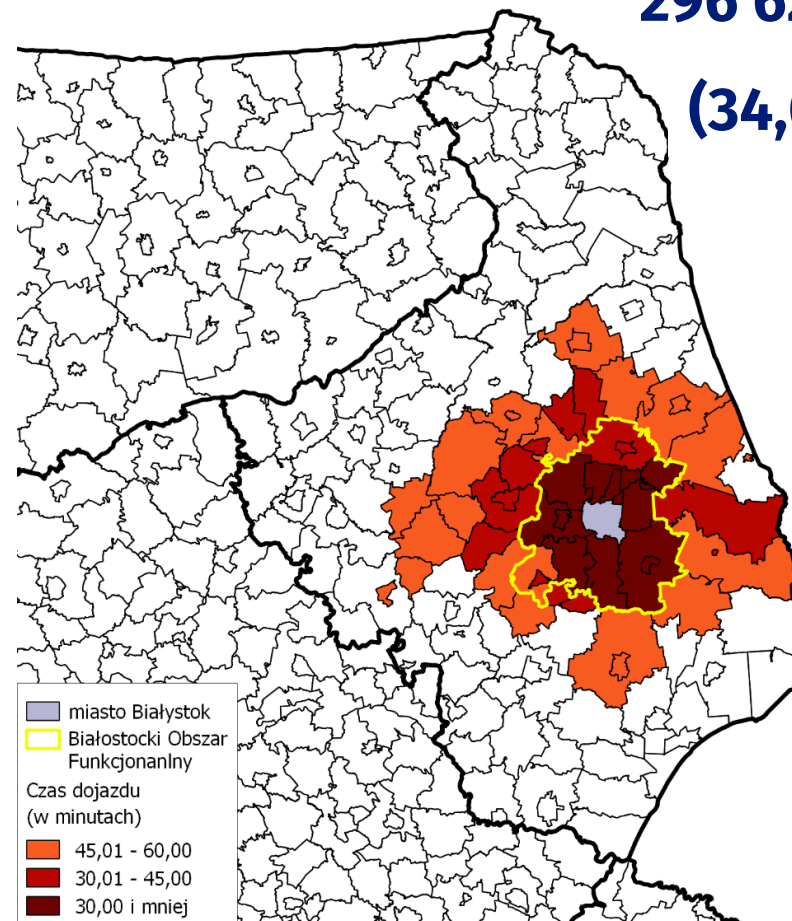
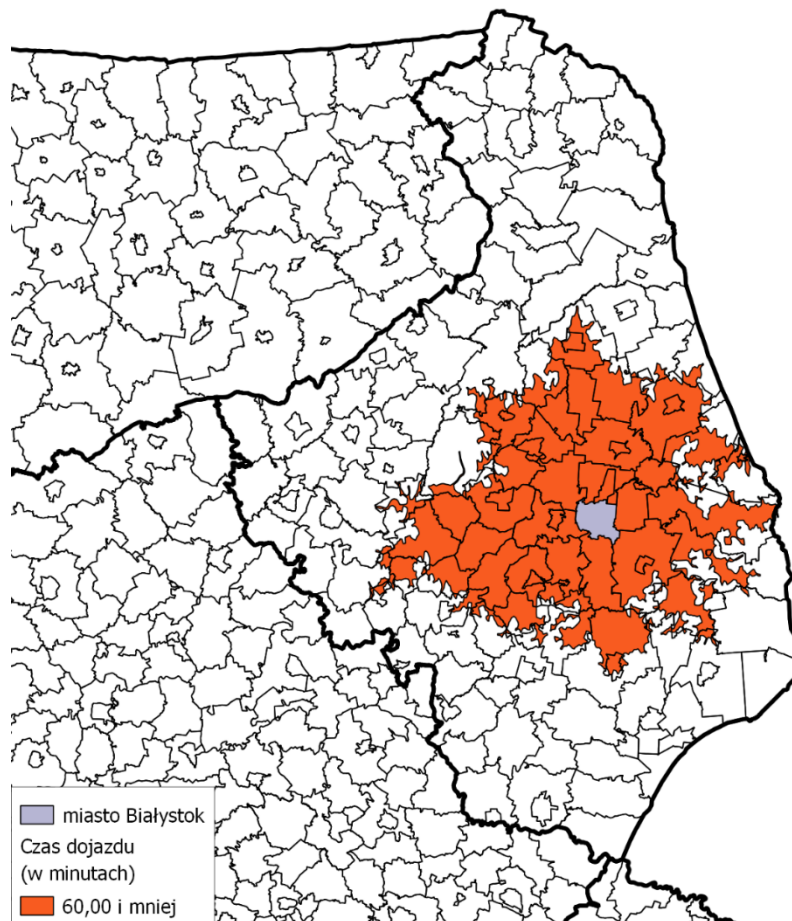




# Czas dojazdu do 60 min

296 628

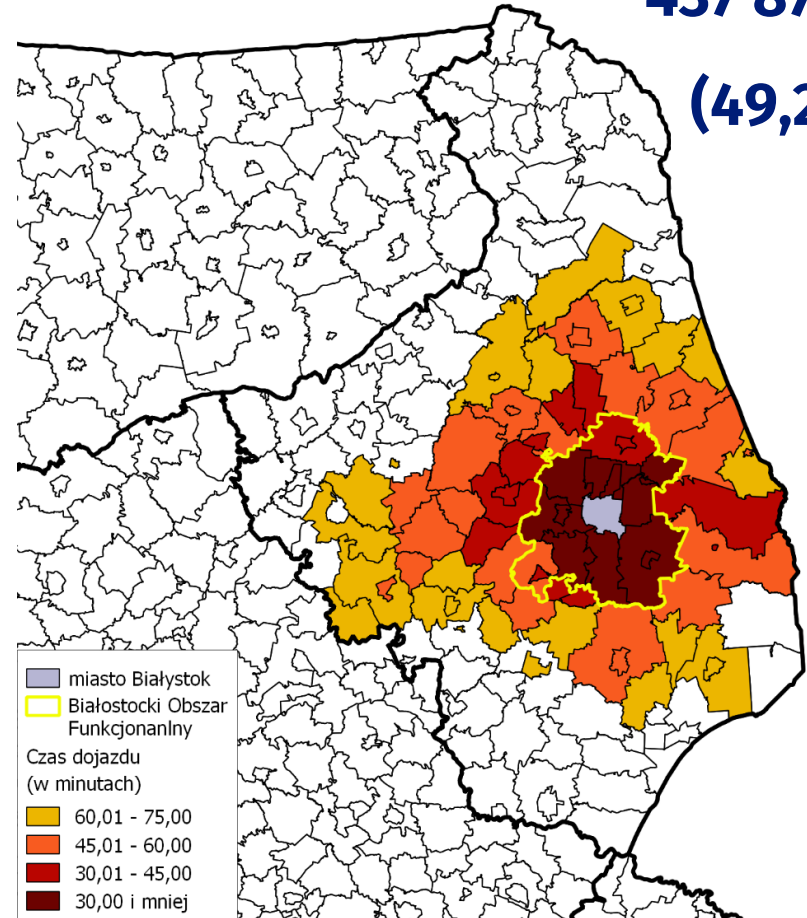
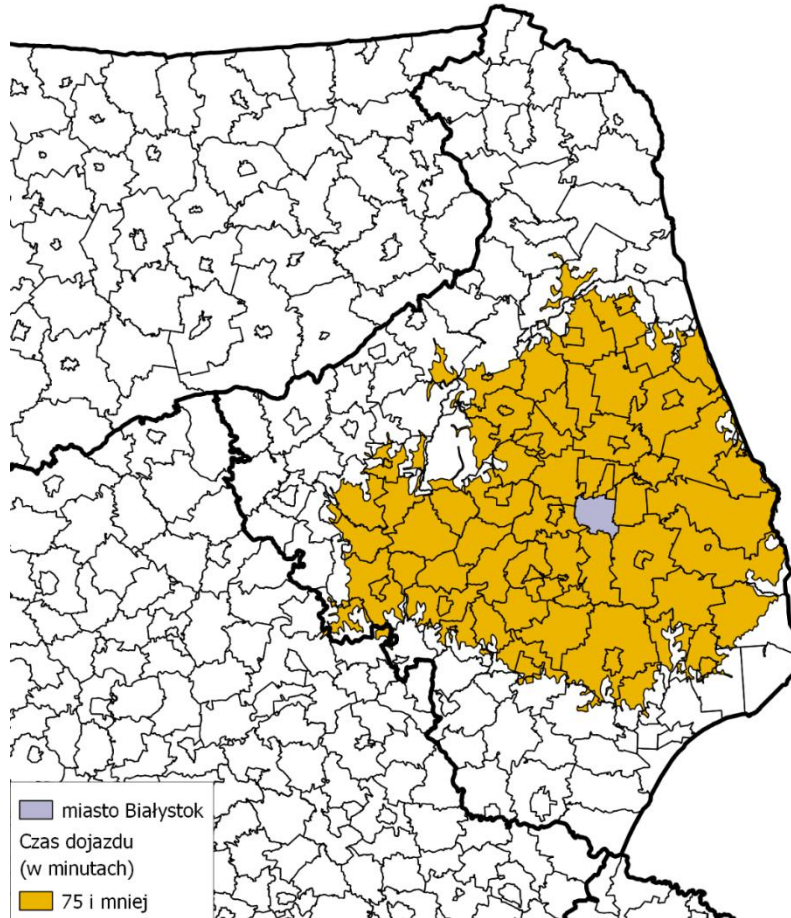
(34,0%)



# Czas dojazdu do 75 min

437 875

(49,2%)

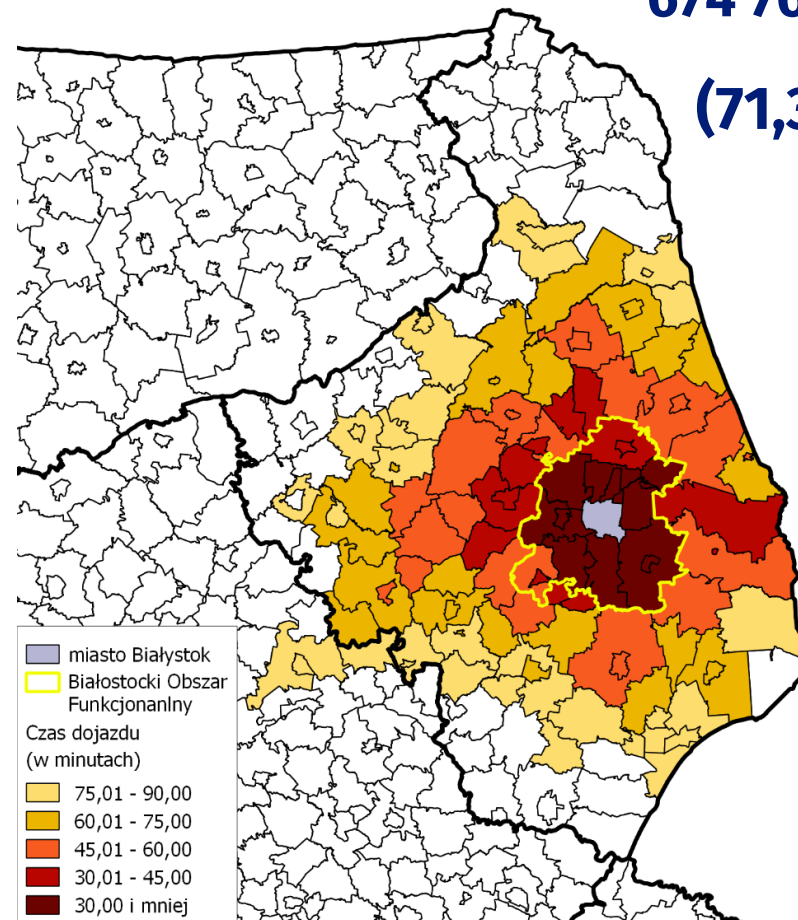
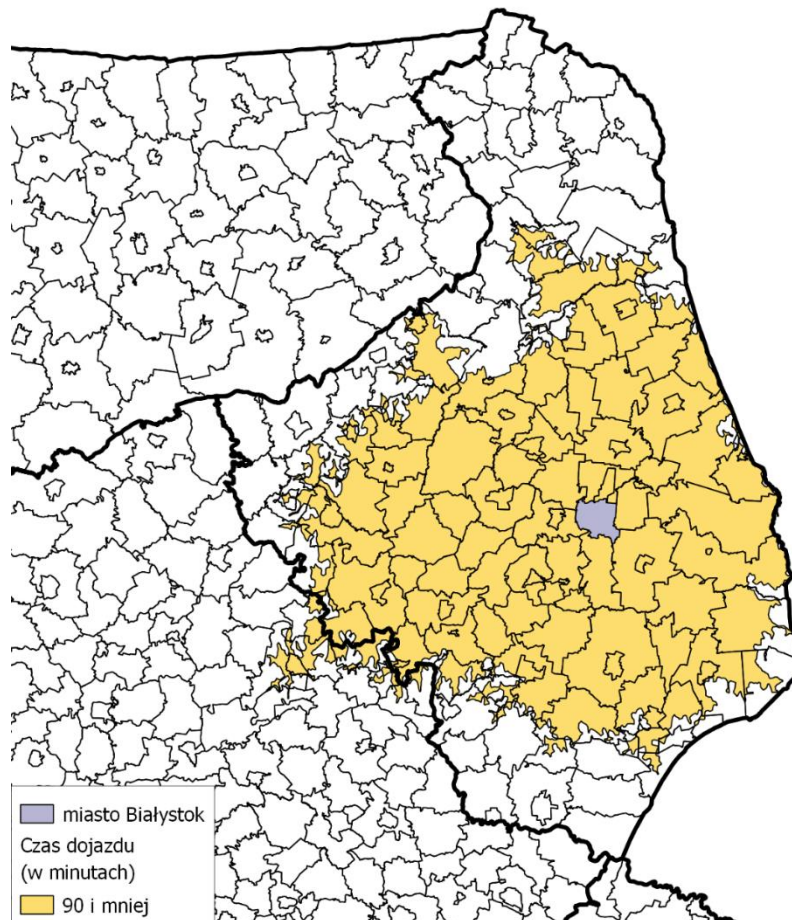




# Czas dojazdu do 90 min

674 764

(71,3%)





**Tomasz Klimanek**