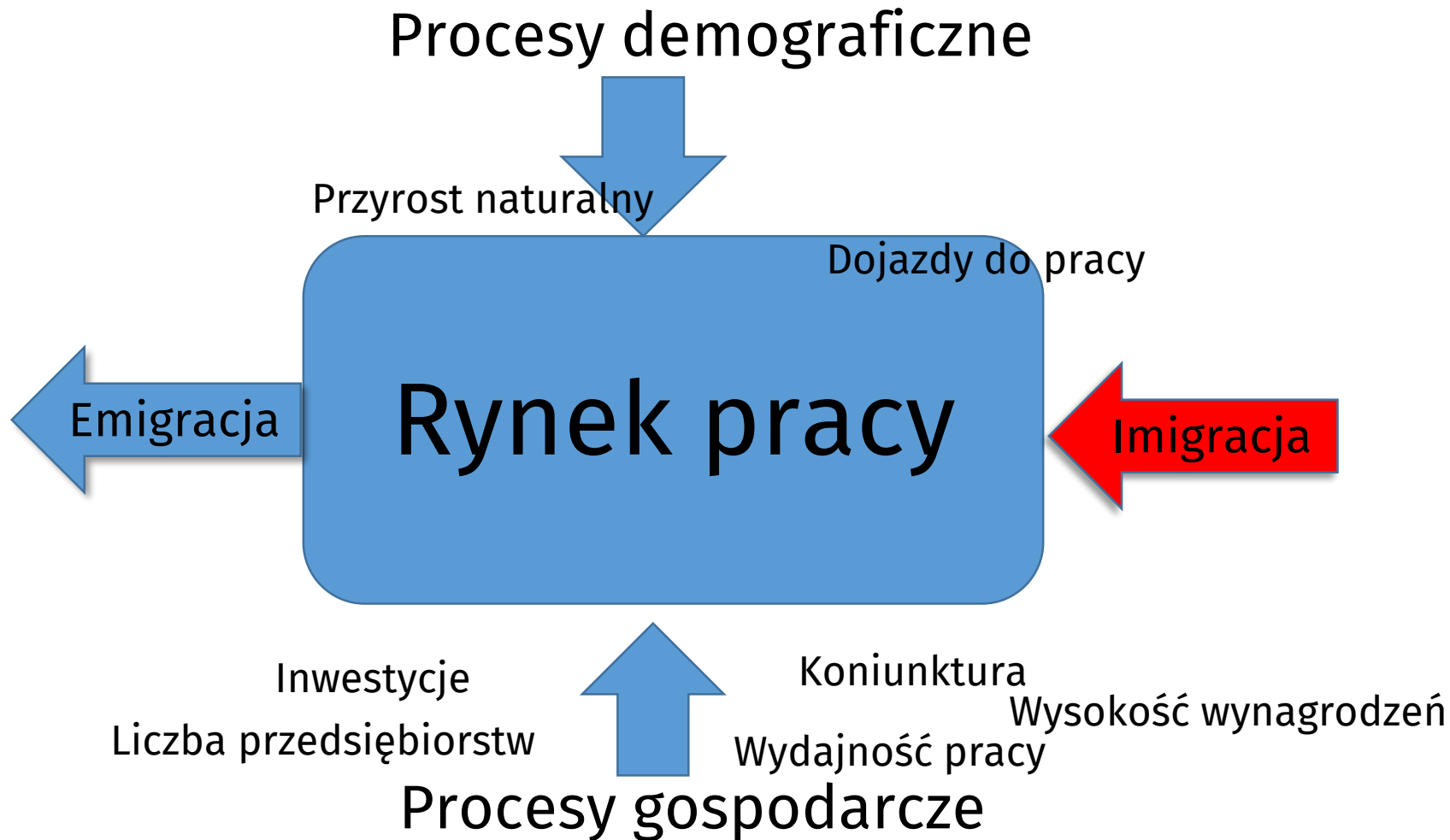


UWARUNKOWANIA WIELKOPOLSKIEGO RYNKU PRACY

Jacek Kowalewski

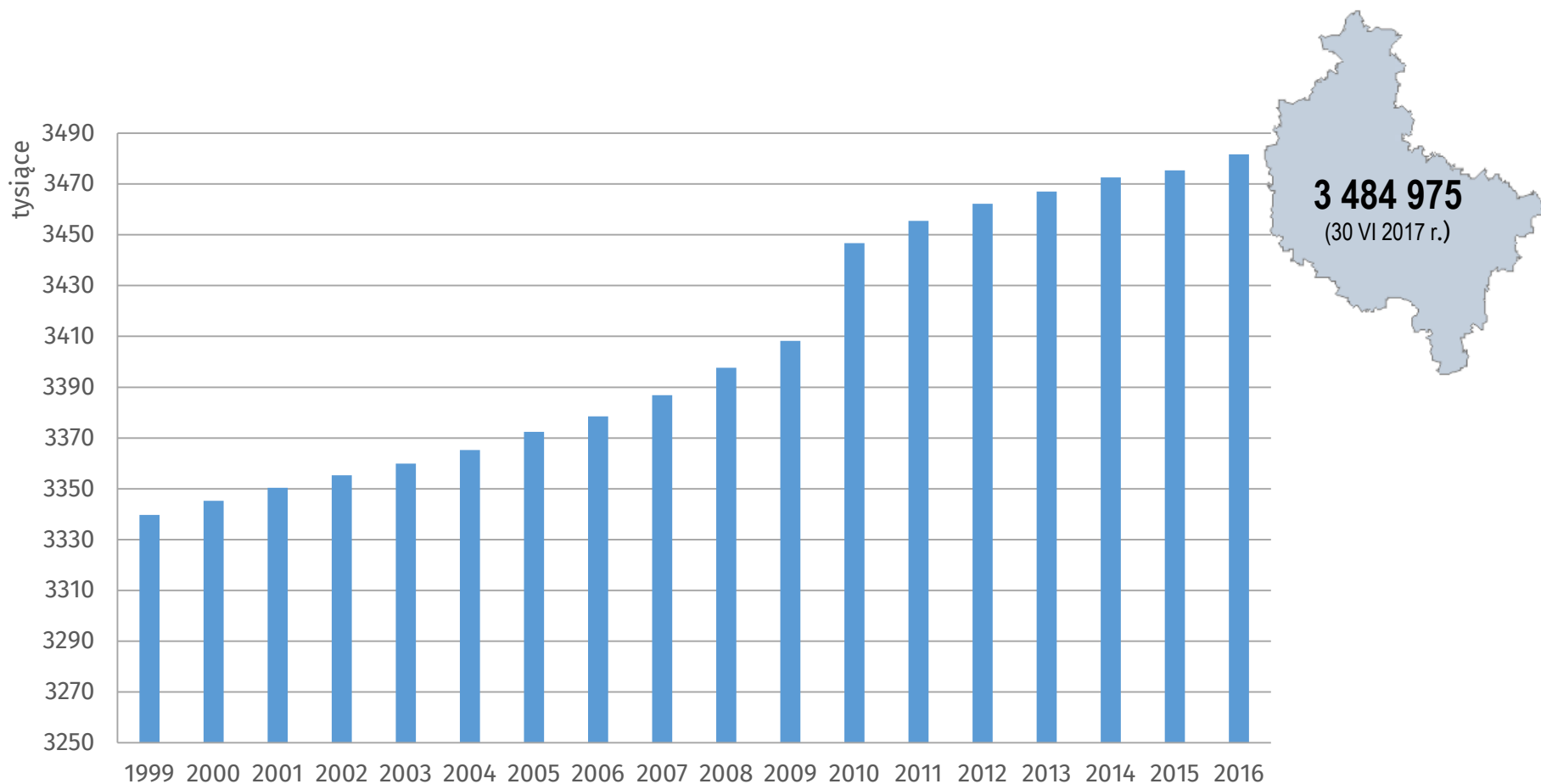
Urząd Statystyczny w Poznaniu



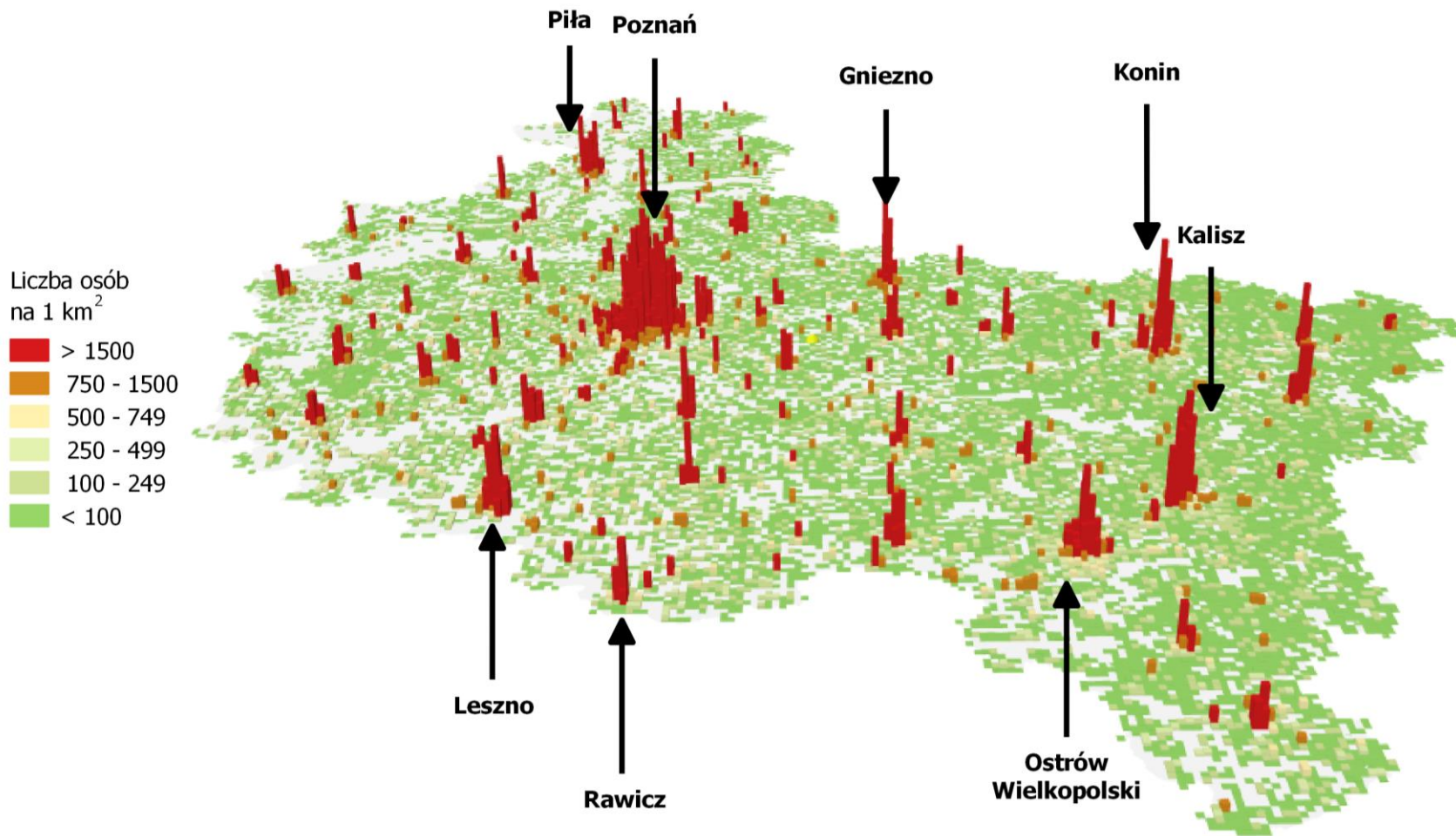
Demografia

LUDNOŚĆ WOJEWÓDZTWA WIELKOPOLSKIEGO W LATACH 1999 - 2016

Stan w dniu 31 XII

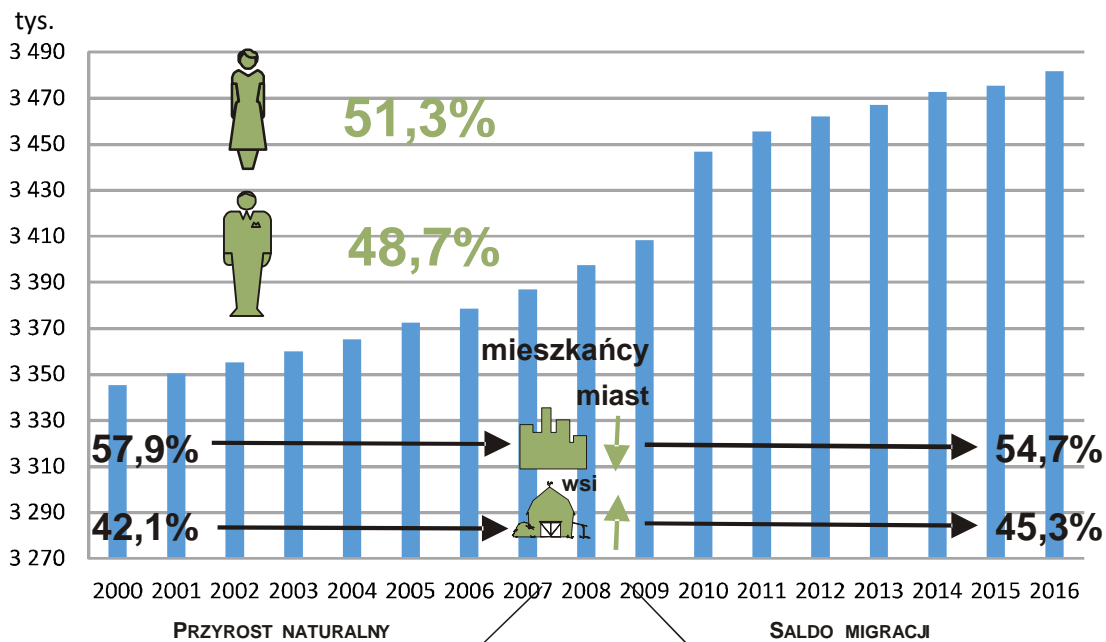


Ludność w województwie wielkopolskim



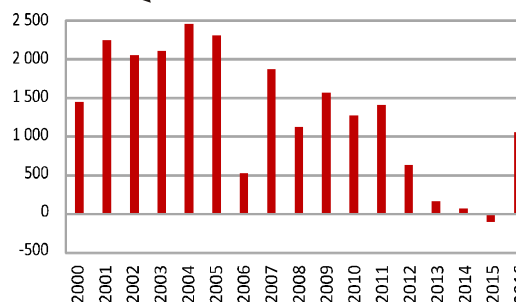
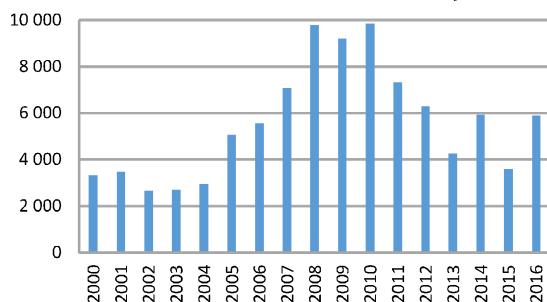
na podstawie danych NSP 2011

LUDNOŚĆ W WOJEWÓDZTWIE WIELKOPOLSKIM



+136 tys.

+95 tys.



RANKING GMIN

Przyrost naturalny na 1000 ludności w 2016 r.



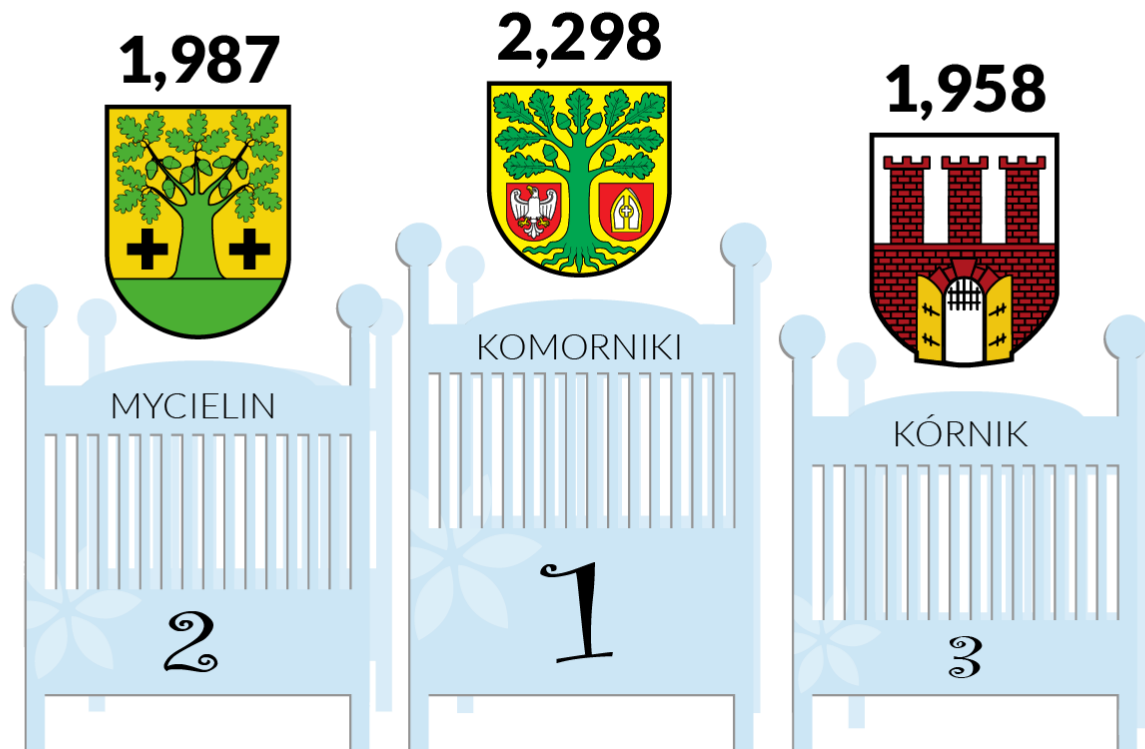
Województwo
wielkopolskie 1,70

Polska - 0,15

Lokata	Nazwa	Województwo	Wartość
1	Komorniki	wielkopolskie	16,02
2	Sierakowice	pomorskie	12,65
3	Ząbki	mazowieckie	12,63
4	Dopiewo	wielkopolskie	11,36
6	Parchowo	pomorskie	11,30
7	Lesznówola	mazowieckie	11,11
8	Reda	pomorskie	11,10
9	Kleszczewo	wielkopolskie	10,72
10	Pruszcz Gdański	pomorskie	10,70
11	Stawiguda	warmińsko-mazurskie	10,53
12	Luzino	pomorskie	10,47
13	Żukowo	pomorskie	10,44
14	Przodkowo	pomorskie	10,31
15	Chmielno	pomorskie	9,78
16	Dziemiany	pomorskie	9,30
17	Kleszczów	łódzkie	9,18
18	Kórnik	wielkopolskie	8,85
19	Linia	pomorskie	8,83
20	Nawojowa	małopolskie	8,79

Gminy województwa

z najwyższym współczynnikiem dzietności



I Gminy województwa I

z najniższym współczynnikiem dzietności

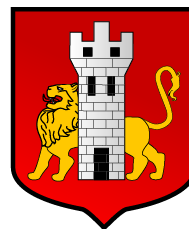


1,058



LIPKA

1,037



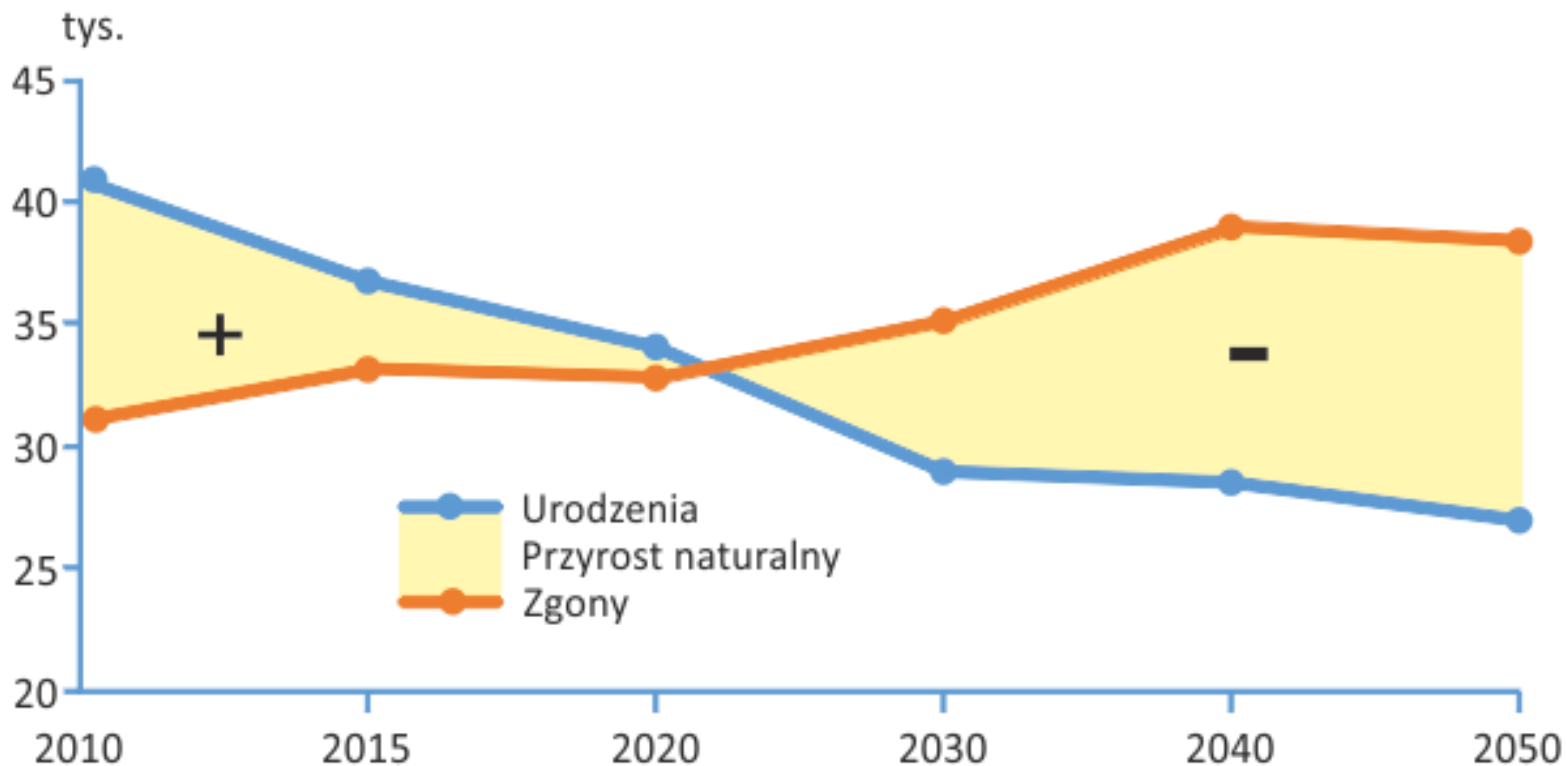
POGORZELA

0,986

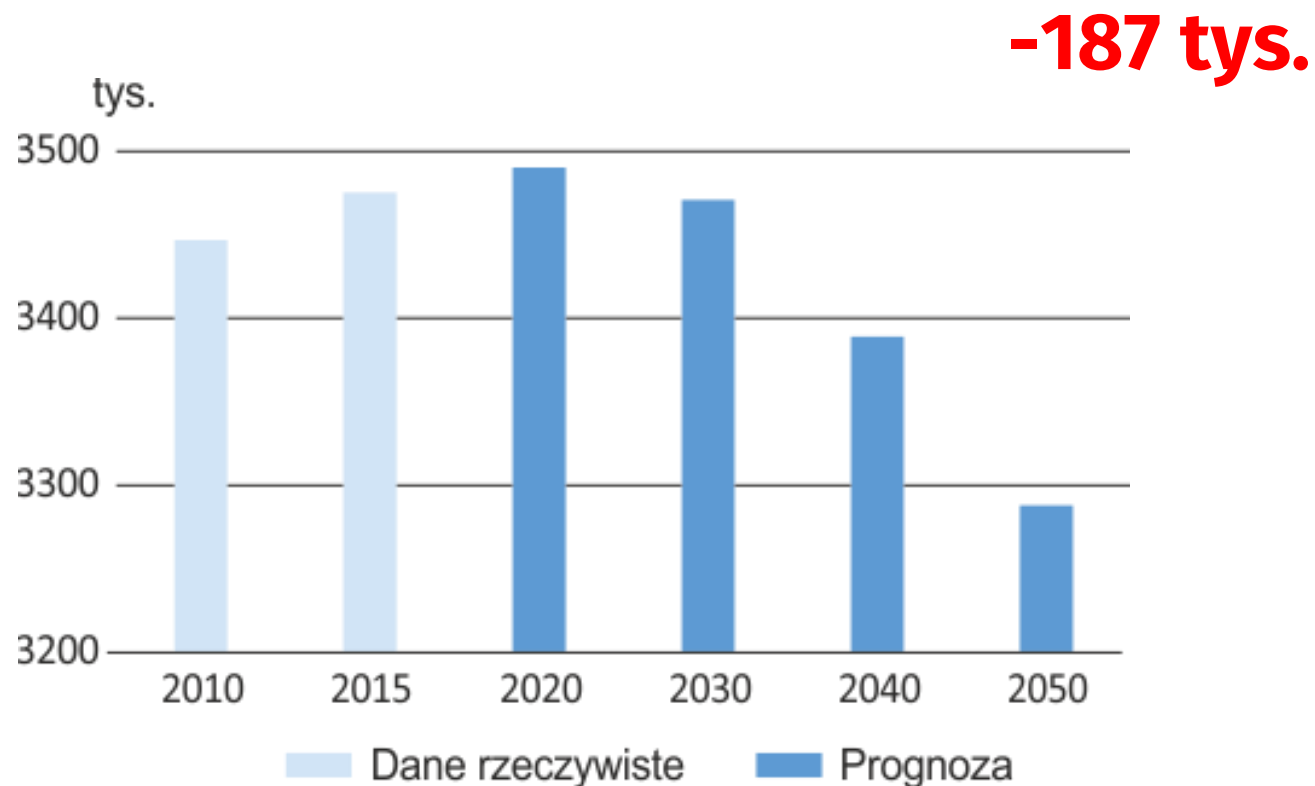
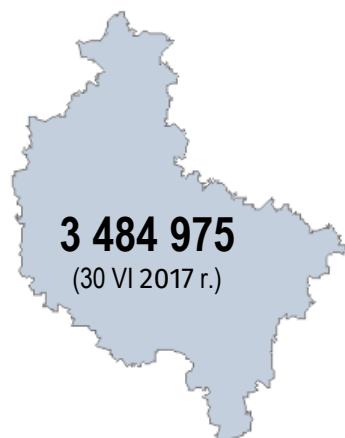


UJŚCIE

RUCH NATURALNY LUDNOŚCI W WOJEWÓDZTWIE WIELKOPOLSKIM W LATACH 2010 - 2050

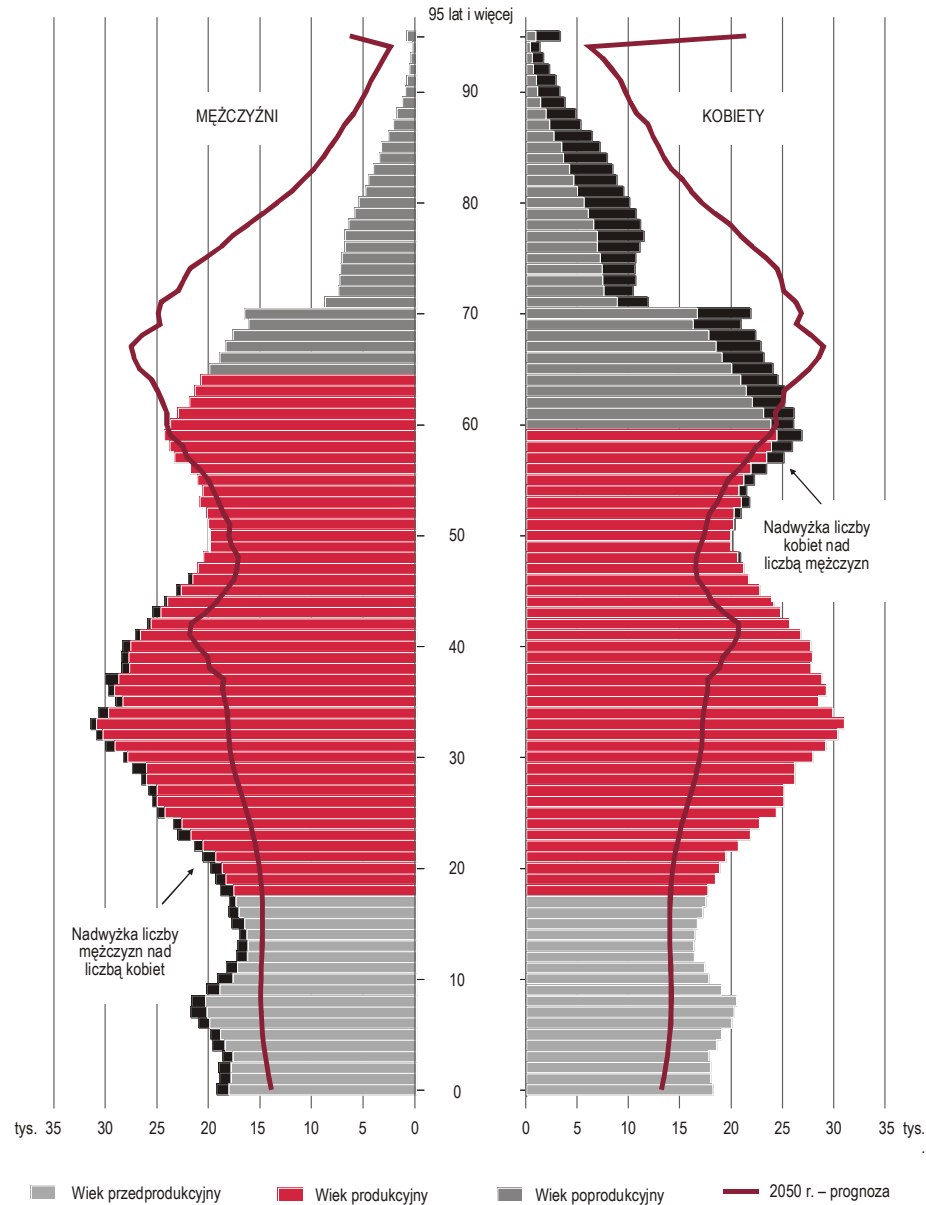


LUDNOŚĆ WOJEWÓDZTWA WIELKOPOLSKIEGO W LATACH 2010 - 2050

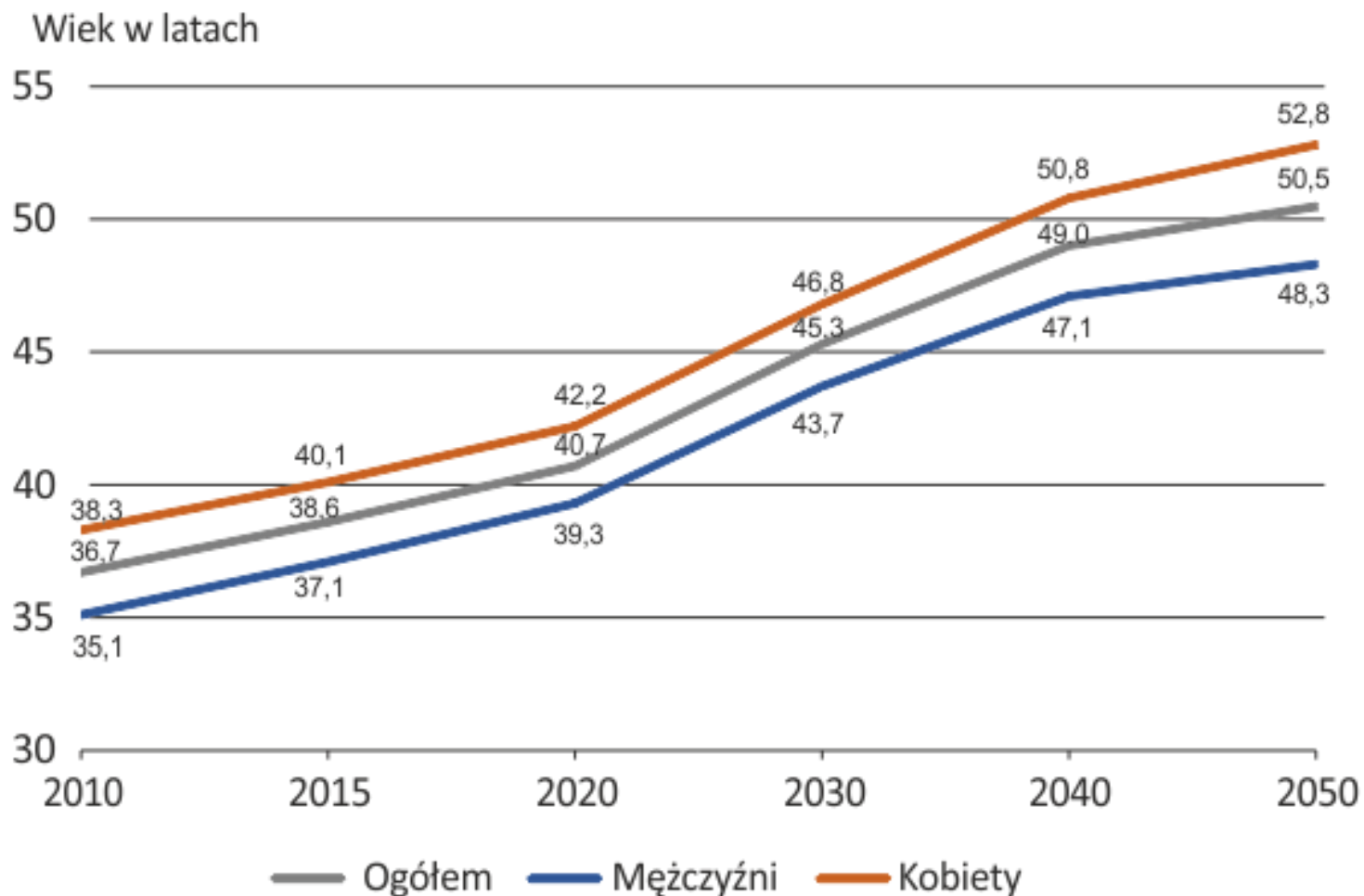


LUDNOŚĆ WOJEWÓDZTWA WIELKOPOLSKIEGO WEDŁUG PŁCI I WIEKU

(stan w dniu 31 XII 2016 i prognoza na 2050)



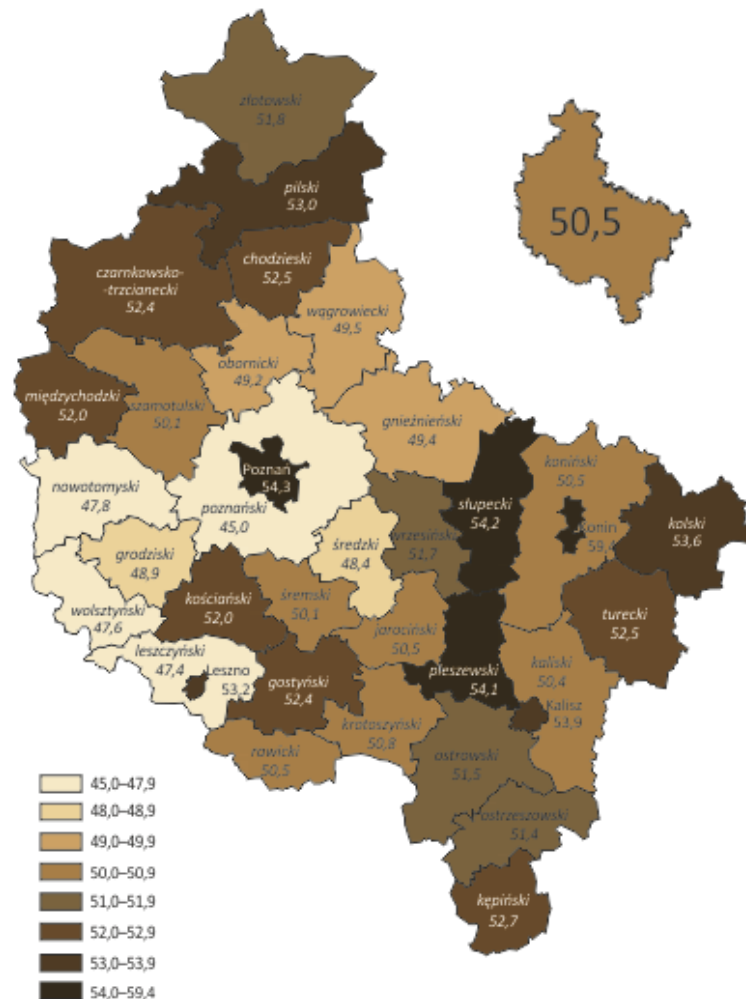
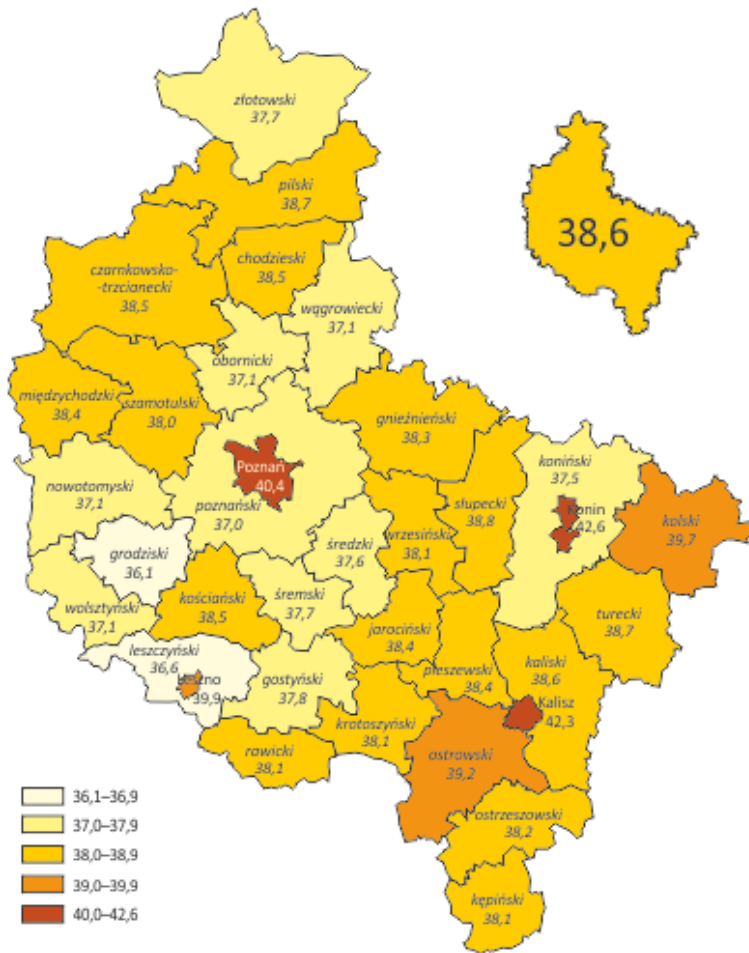
MEDIANA WIEKU LUDNOŚCI W WOJEWÓDZTWIE WIELKOPOLSKIM W LATACH 2010 - 2050



MEDIANA WIEKU LUDNOŚCI W WOJEWÓDZTWIE WIELKOPOLSKIM WEDŁUG POWIATÓW W LATACH 2015 I 2050

2015

2050



INDEKS STAROŚCI

w 2016 r. oraz prognoza dla 2030 r.

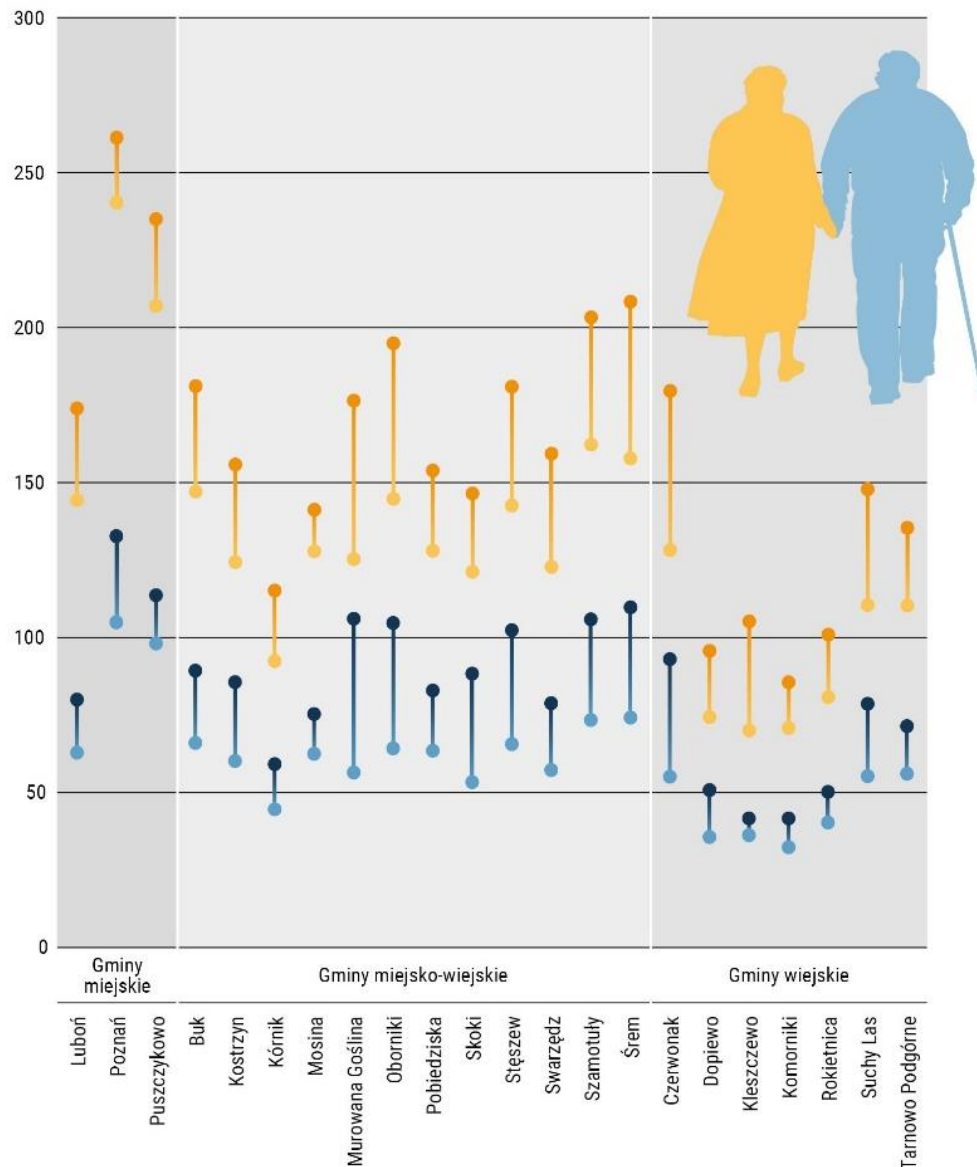
Indeks starości*



*relacja osób w wieku poprodukcyjnym na 100 osób w wieku 0-14

122,0 Indeks starości w 2016 r.
dla Metropolii Poznań

149,8 Prognozowany
indeks starości w 2030 r.
dla Metropolii Poznań



INDEKS STAROŚCI

w 2016 r. oraz prognoza dla 2030 r.

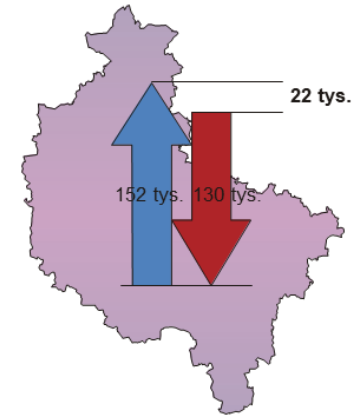
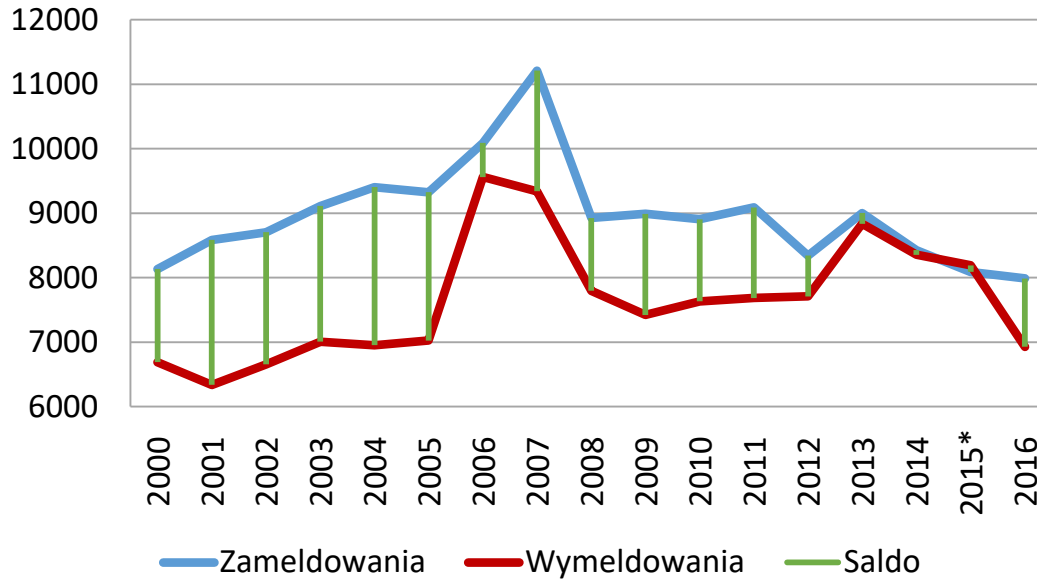
122,0 Indeks starości w 2016 r.
dla Metropolii Poznań

149,8 Prognozowany
indeks starości w 2030 r.
dla Metropolii Poznań

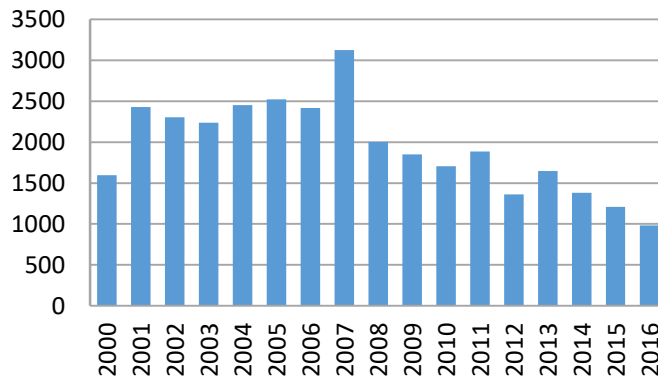


	2007	2016	2030
Udział (%) ludności w wieku 65+	11,9	15,2	21,1
Udział (%) ludności w wieku 80+	2,7	3,5	5,3
Wskaźnik obciążenia demograficznego	54,1	61,3	73,0

SALDO MIGRACJI

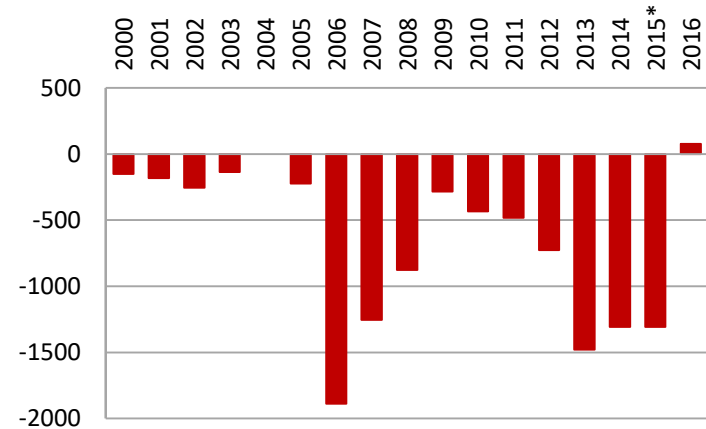


Saldo migracji międzywojewódzkich



* W przypadku migracji zagranicznych dla 2015 r. przyjęto dane z 2014 r.

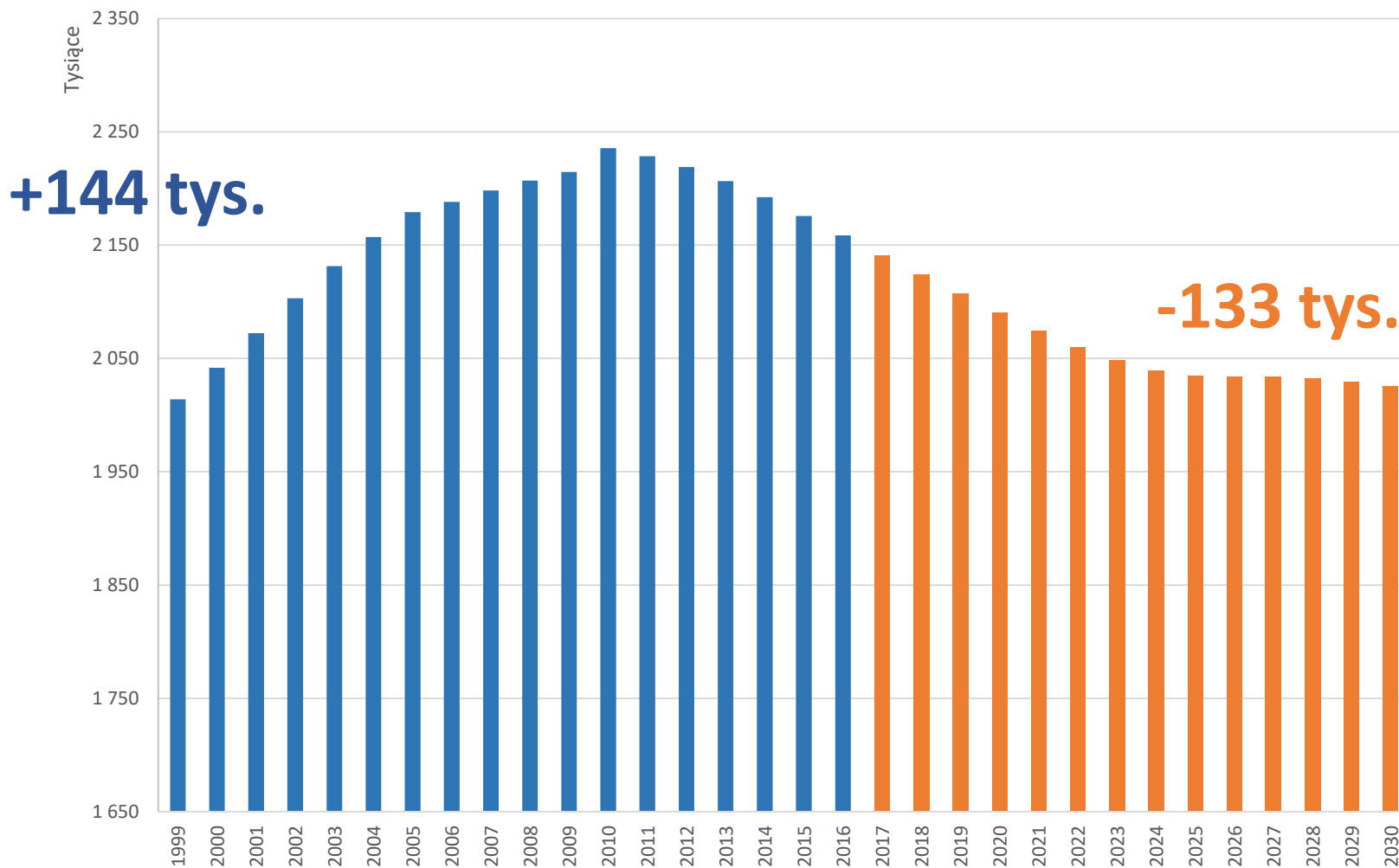
Saldo migracji zagranicznych



Aktywność zawodowa

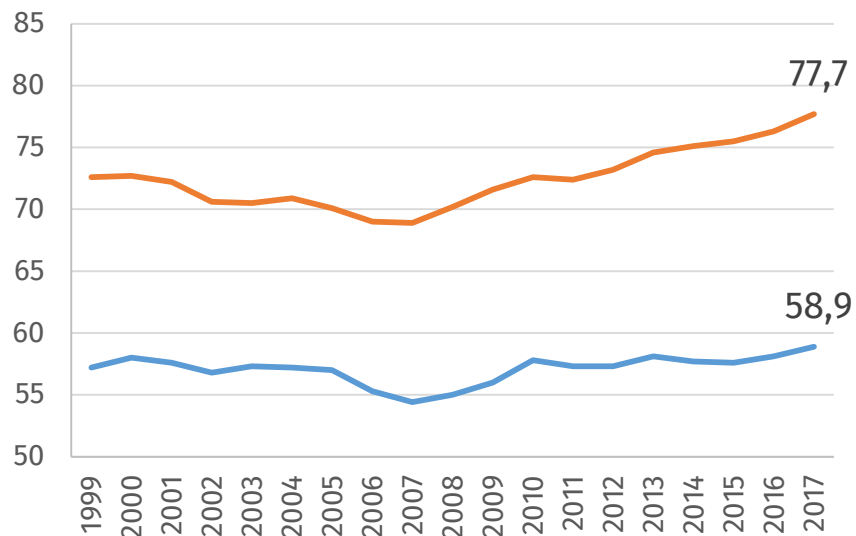


LUDNOŚĆ W WIEKU PRODUKCYJNYM W WOJEWÓDZTWIE WIELKOPOLSKIM



+2 158 tys. (62%)

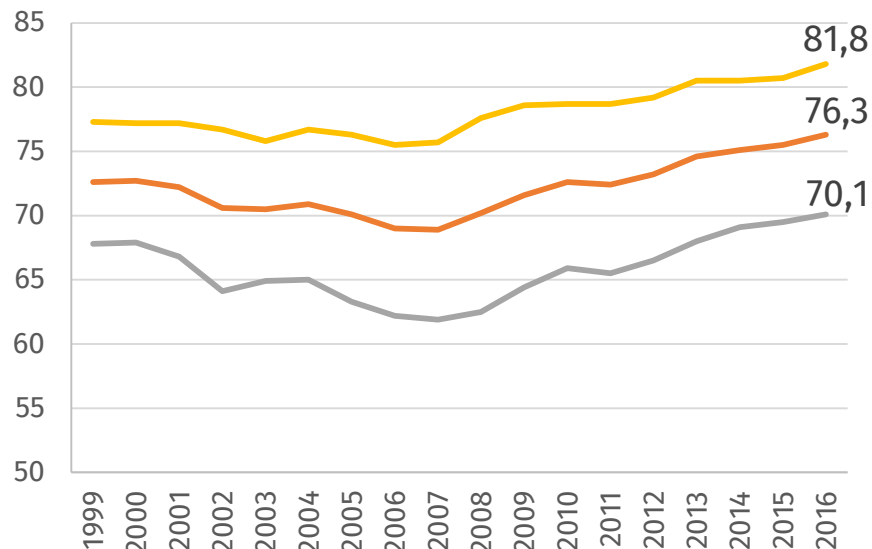
WSPÓŁCZYNNIK AKTYWNOŚCI ZAWODOWEJ



— Ogółem w wieku 15 lat i więcej

— W wieku produkcyjnym

Wiek produkcyjny: kobiety: 18-59; mężczyźni: 18-64.



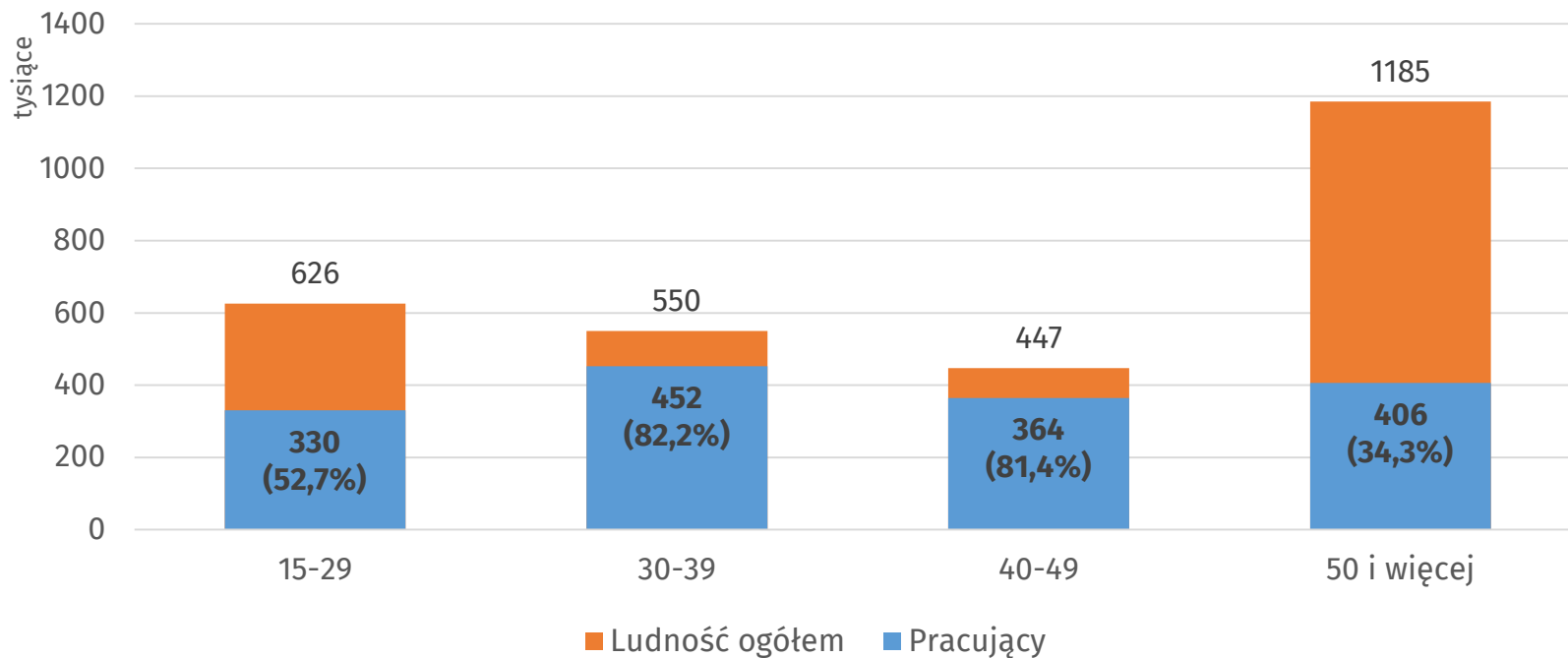
— W wieku produkcyjnym

— Kobiety w wieku produkcyjnym

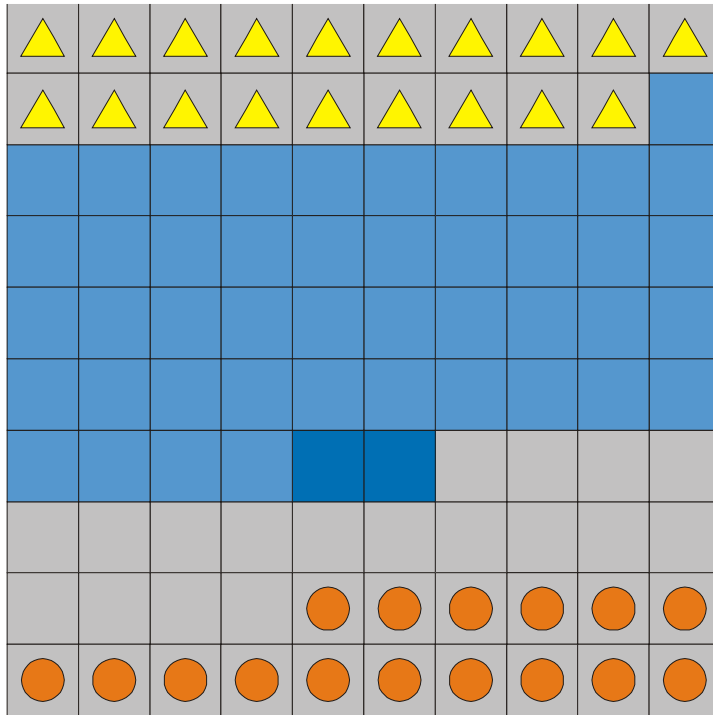
— Mężczyźni w wieku produkcyjnym

Kraj	Ogółem	Kobiety	Mężczyźni
Szwecja	65,0	61,5	68
Polska	56,2	48,3	64,8
Włochy	49,5	40,5	59,3




LICZBA LUDNOŚCI ORAZ ODSETEK PRACUJĄCYCH W POSZCZEGÓLNYCH GRUPACH WIEKOWYCH W 2016 R. WEDŁUG BAEL






STRUKTURA LUDNOŚCI NA RYNKU PRACY W WOJEWÓDZTWIE WIELKOPOLSKIM

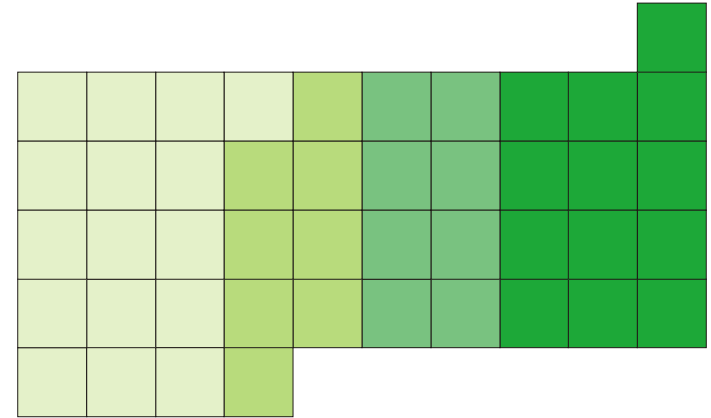


Ludność według wieku produkcyjnego:





-  poprodukcyjnym
-  produkcyjnym
-  przedprodukcyjnym (poniżej 15 lat)

Ludność według aktywności zawodowej (wg BAEL)

-  bierni zawodowo
-  pracujący
-  bezrobotni



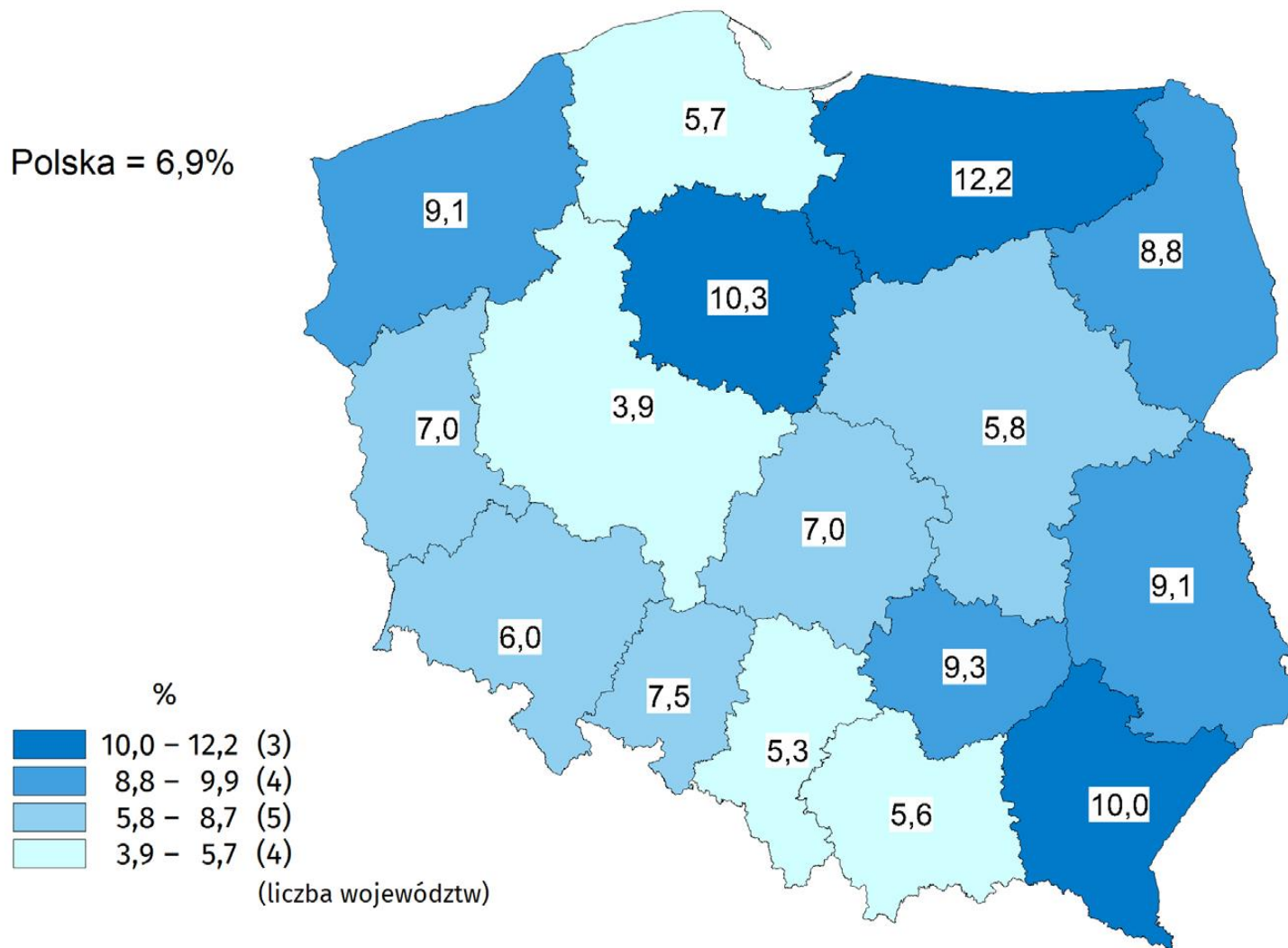
Pracujący według wielkości przedsiębiorstw:

-  do 9 pracujących
-  10 – 49
-  50 – 249
-  250 i więcej

PRACUJĄCY WEDŁUG SEKCJI PKD



STOPA BEZROBOCIA REJESTROWANEGO WEDŁUG WOJEWÓDZTW W 2018 R. Stan w końcu stycznia



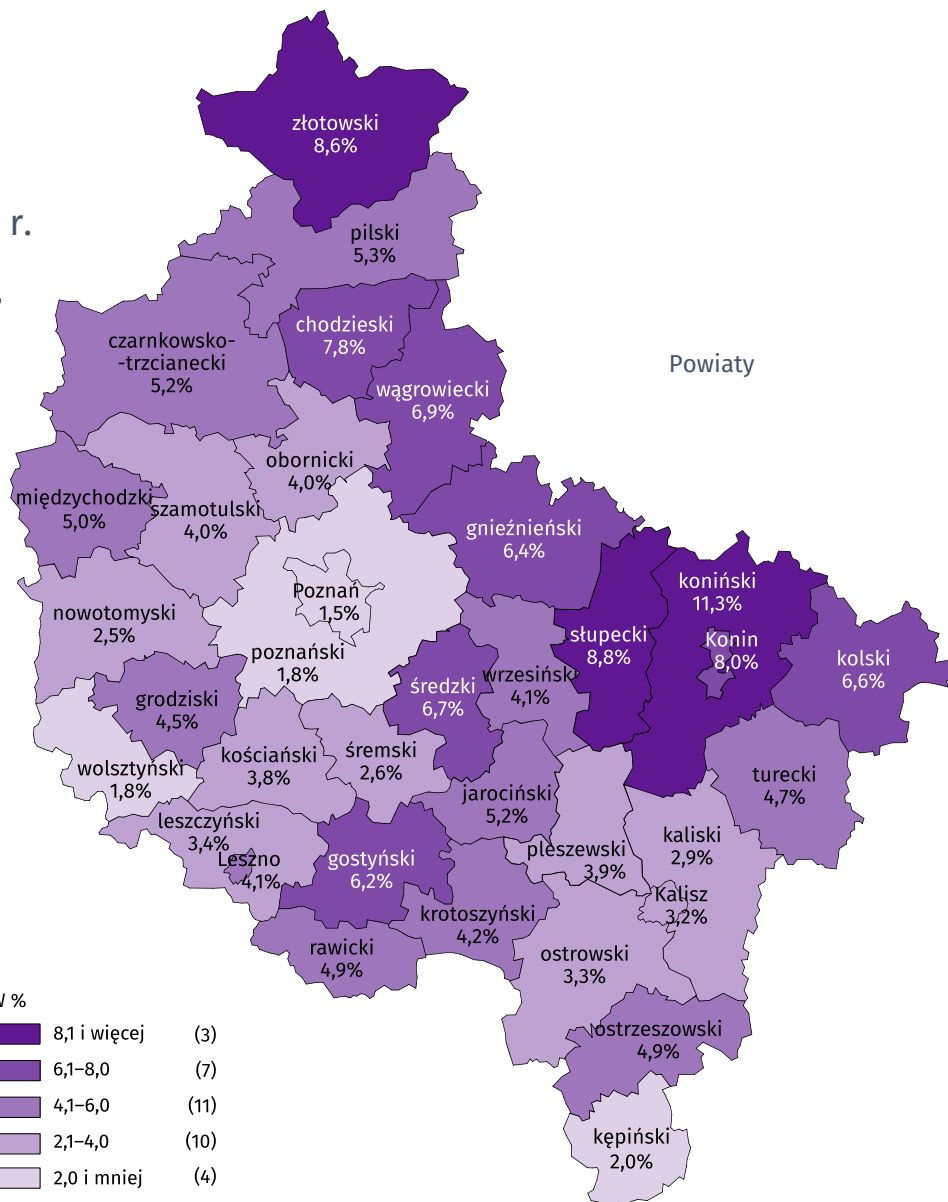
STOPA BEZROBOCIA REJESTROWANEGO W 2018 R.

Stan w końcu stycznia

Liczba bezrobotnych zarejestrowanych w styczniu 2018 r.
w województwie wielkopolskim wyniosła **62,1 tys.**



Woj. wielkopolskie



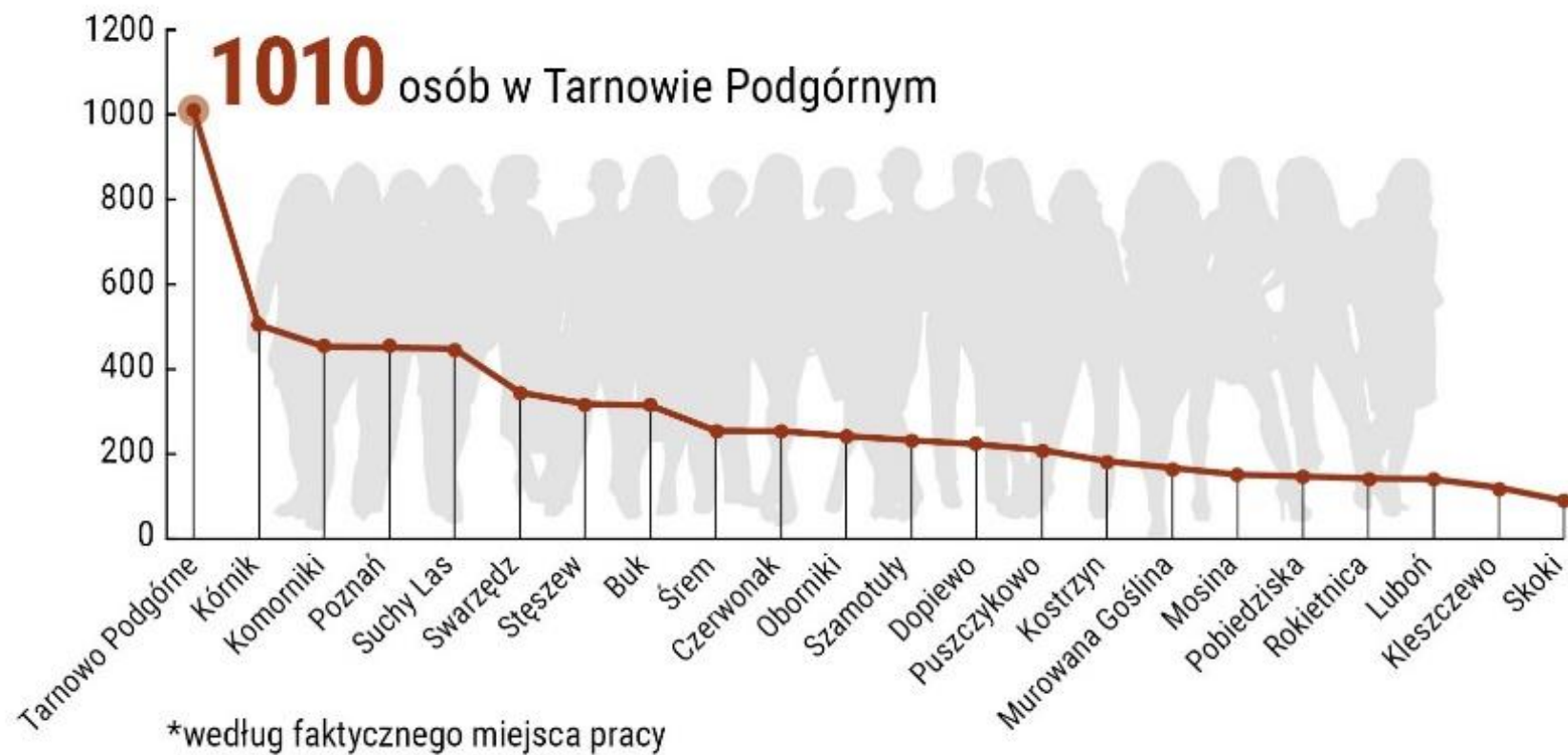
W %

- 8,1 i więcej (3)
- 6,1-8,0 (7)
- 4,1-6,0 (11)
- 2,1-4,0 (10)
- 2,0 i mniej (4)

W nawiasach podano liczbę powiatów.

Pracujący* na 1000 ludności

w 2016 r.

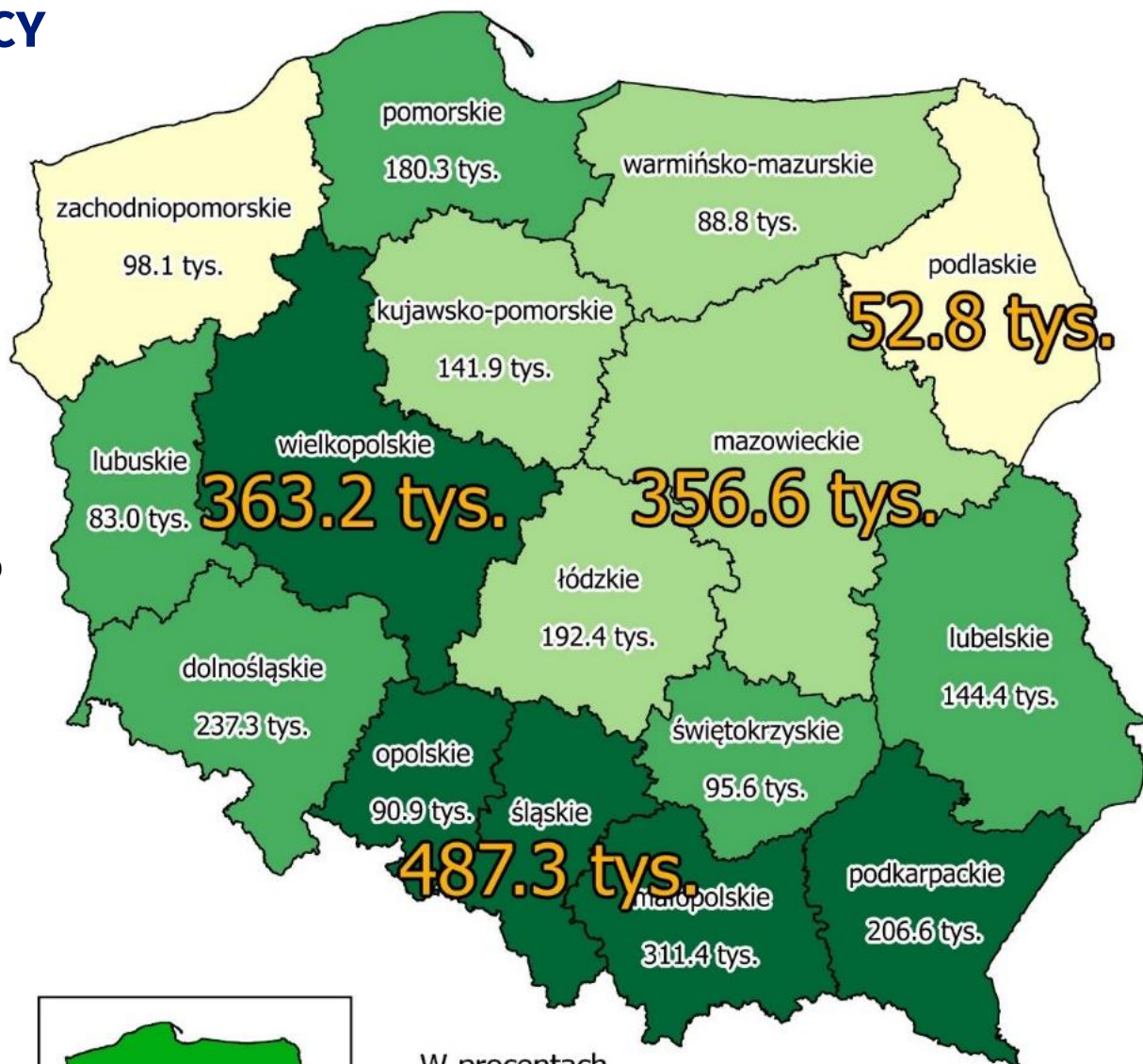


Dojazdy do pracy

DOJEŹDZAJĄCY DO PRACY

• ponad **3,1 mln** osób
dojeżdżało do pracy w Polsce
w 2011 roku

• **32,5%**
ogółu pracowników najemnych



W procentach



276 tys. Warszawa

122 tys. Katowice

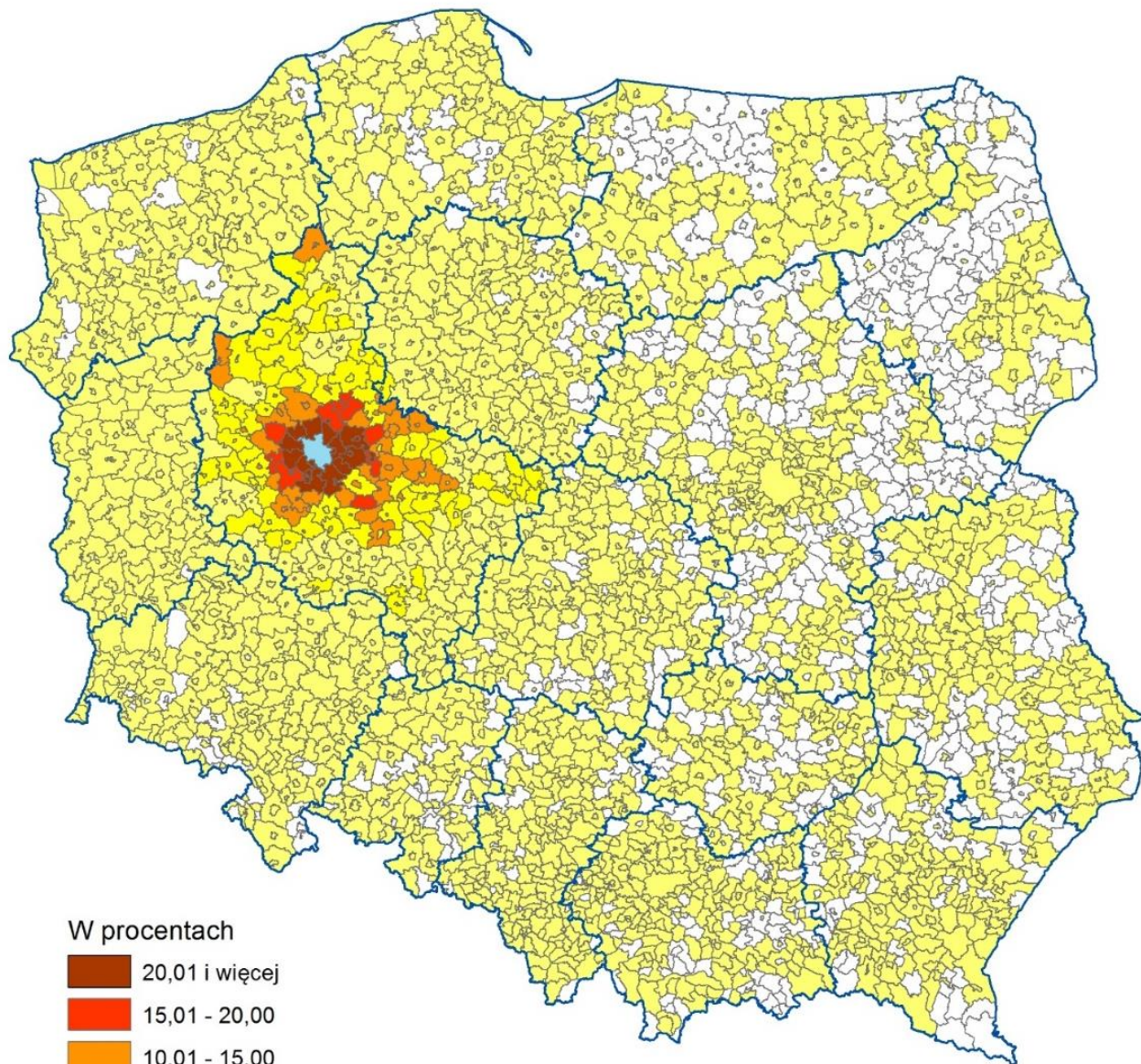
97 tys. Kraków

91 tys. Poznań

65 tys. Wrocław



UDZIAŁ PRZYJEŹDZAJĄCYCH DO PRACY W POZNANIU W LICZBIE ZATRUDNIONYCH W GMINIE ZAMIESZKANIA W 2011 R.

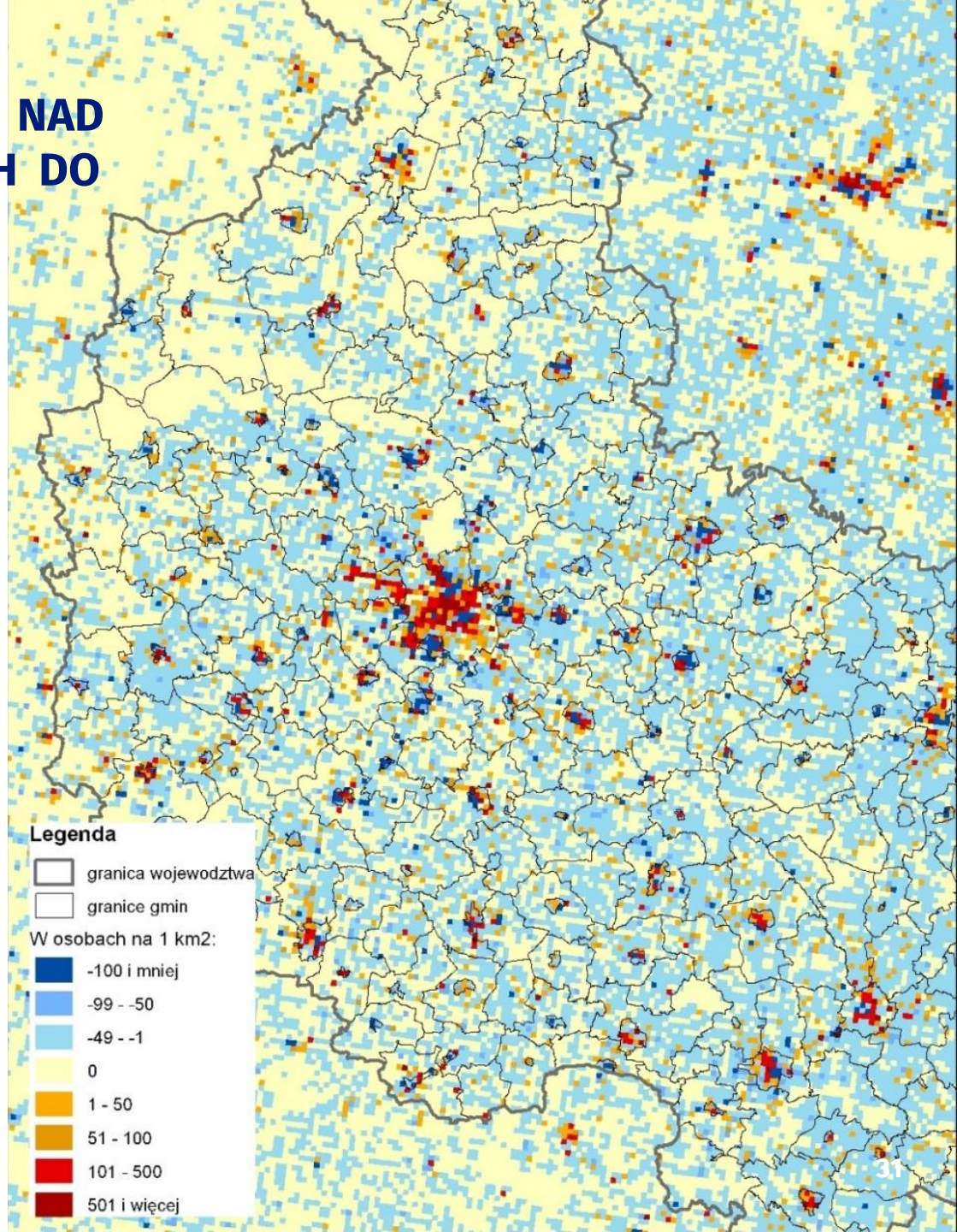
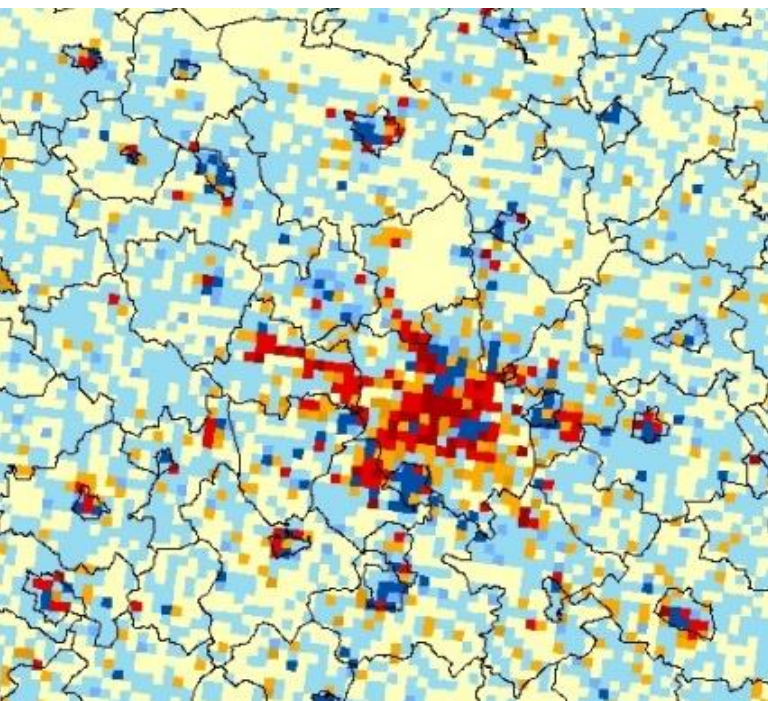


W procentach



NADWYŻKA LICZBY OSÓB PRZYJEŹDZAJĄCYCH DO PRACY NAD LICZBĄ OSÓB WYJEŹDZAJĄCYCH DO PRACY

w roku 2011



Legenda

□ granica województwa

□ granice gmin

W osobach na 1 km²:

■ -100 i mniej

■ -99 - -50

■ -49 - -1

■ 0

■ 1 - 50

■ 51 - 100

■ 101 - 500

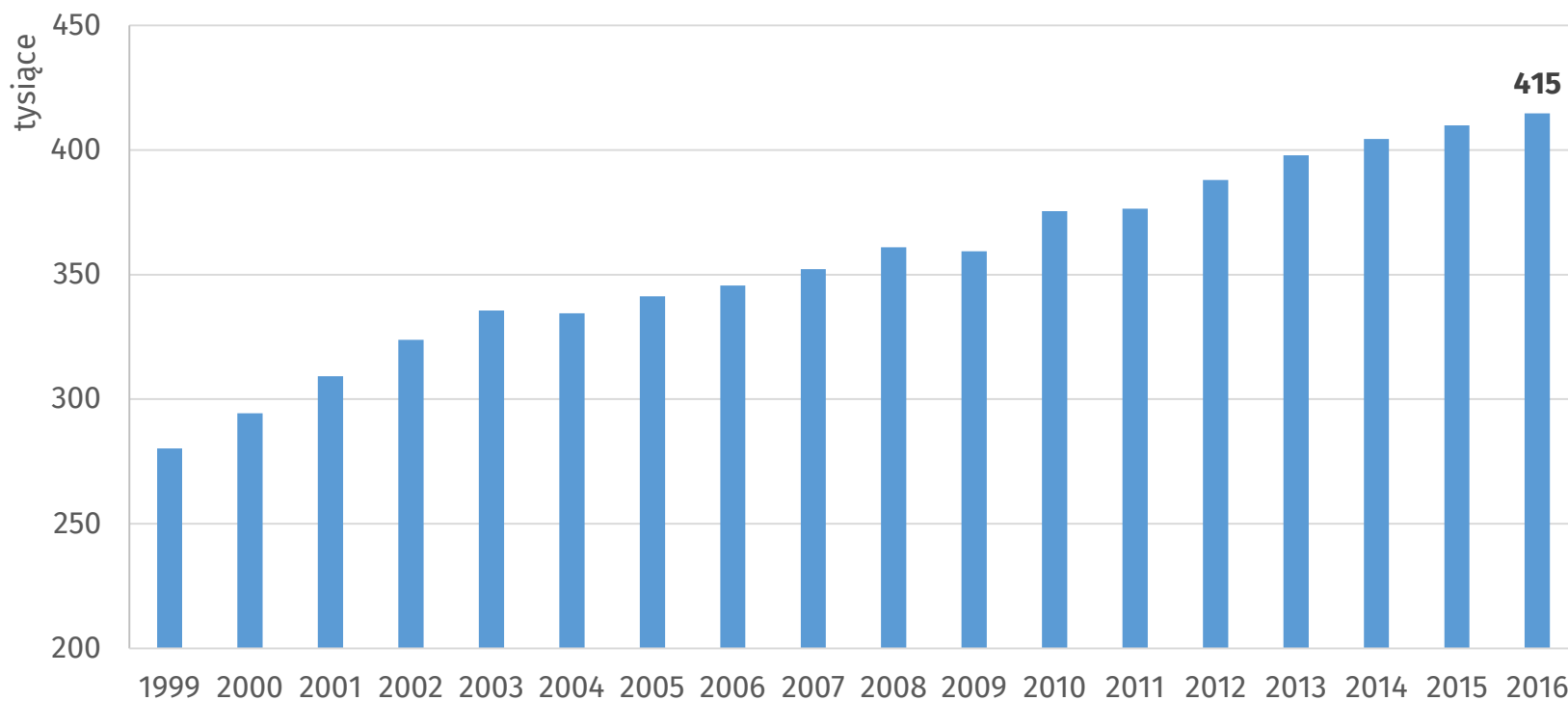
■ 501 i więcej

Sytuacja gospodarcza

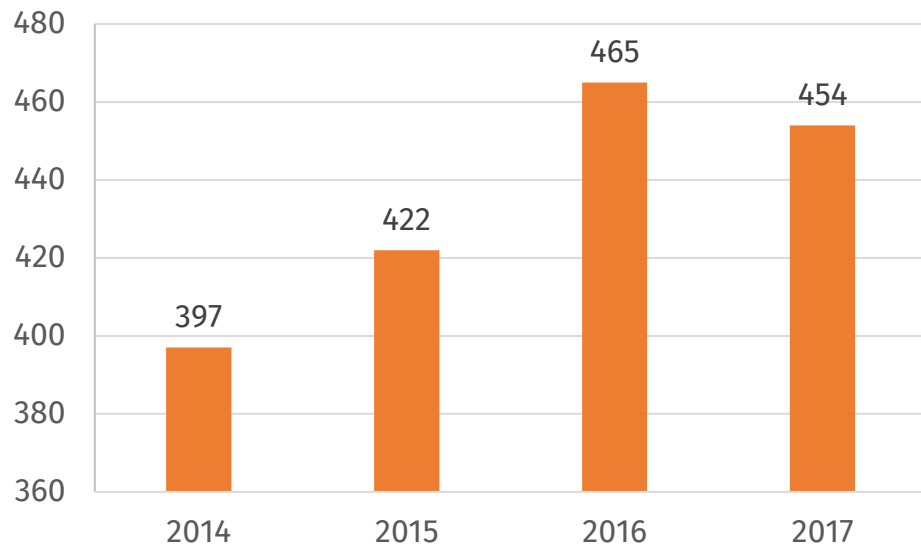


LICZBA PODMIOTÓW GOSPODARCZYCH W WOJEWÓDZTWIE WIELKOPOLSKIM

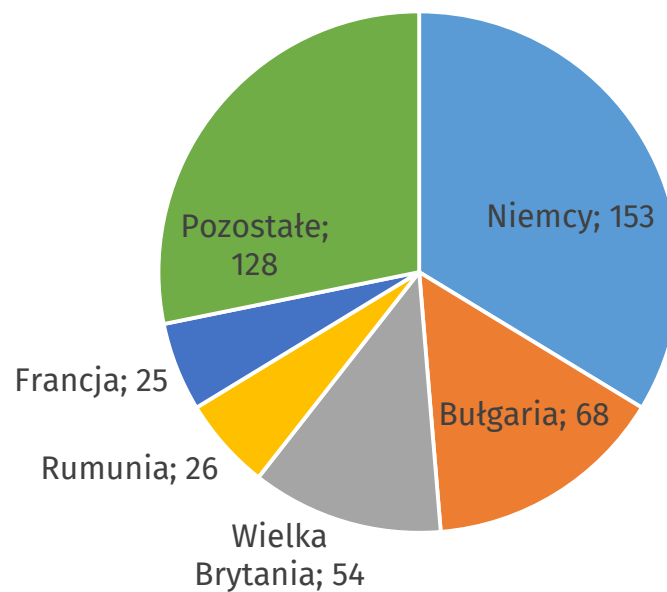
**+135 tys.
(+48%)**



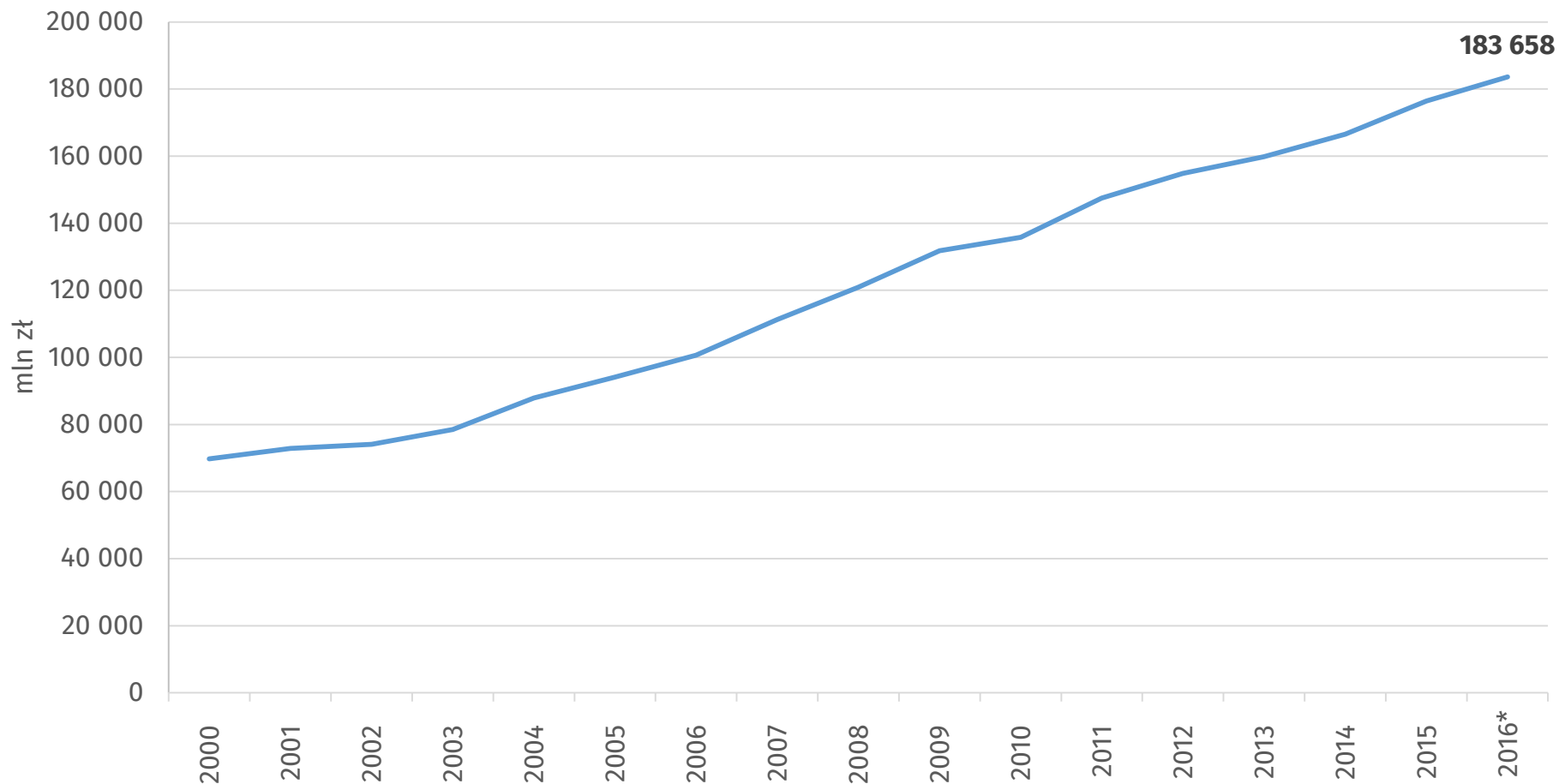
ZAGRANICZNE OSOBY FIZYCZNE PROWADZĄCE DZIAŁALNOŚĆ GOSPODARCZĄ W WOJEWÓDZTWIE WIELKOPOLSKIM



Struktura wg krajów w roku 2017

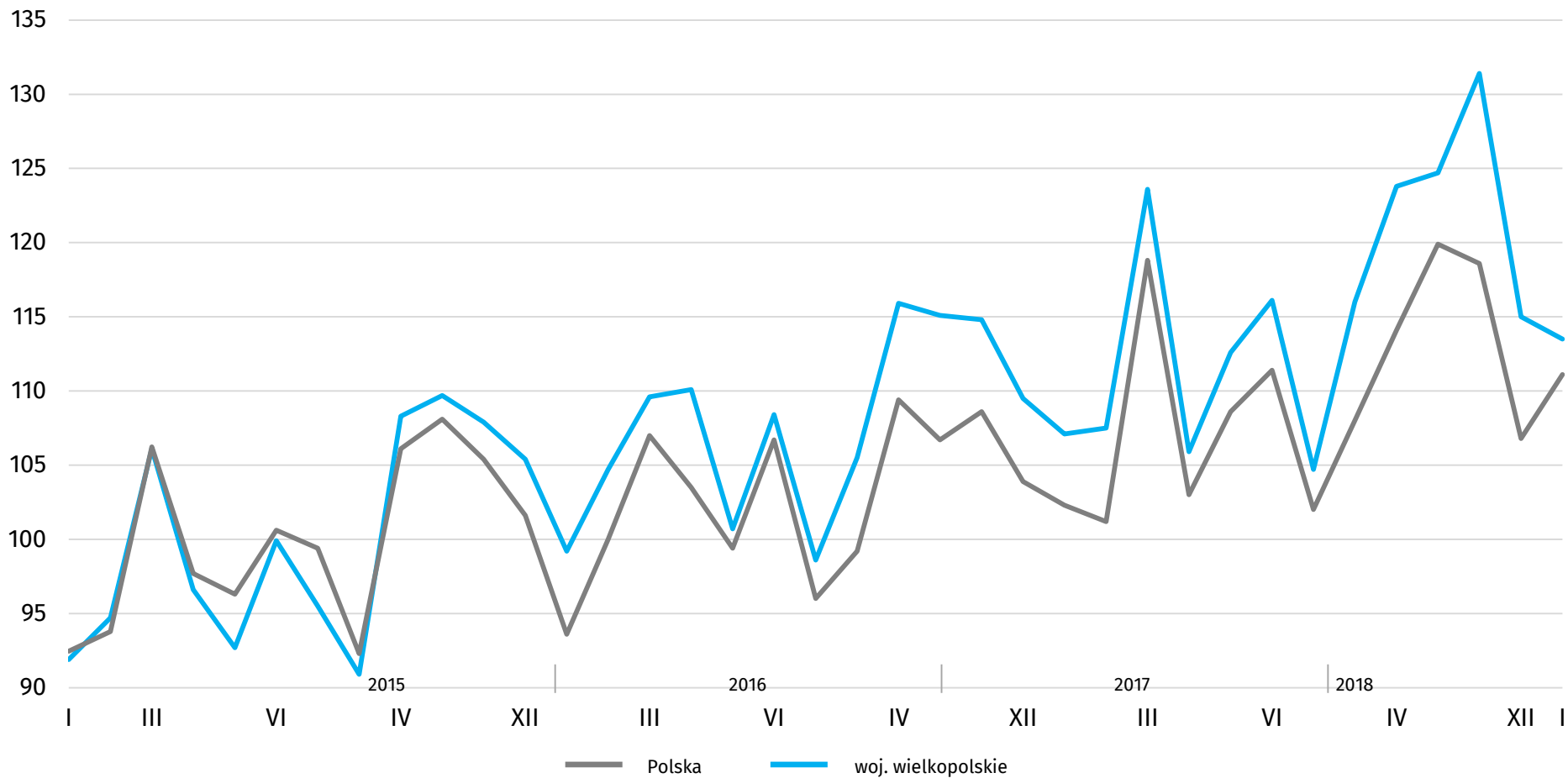


PRODUKT KRAJOWY BRUTTO W WOJEWÓDZTWIE WIELKOPOLSKIM (w cenach bieżących)



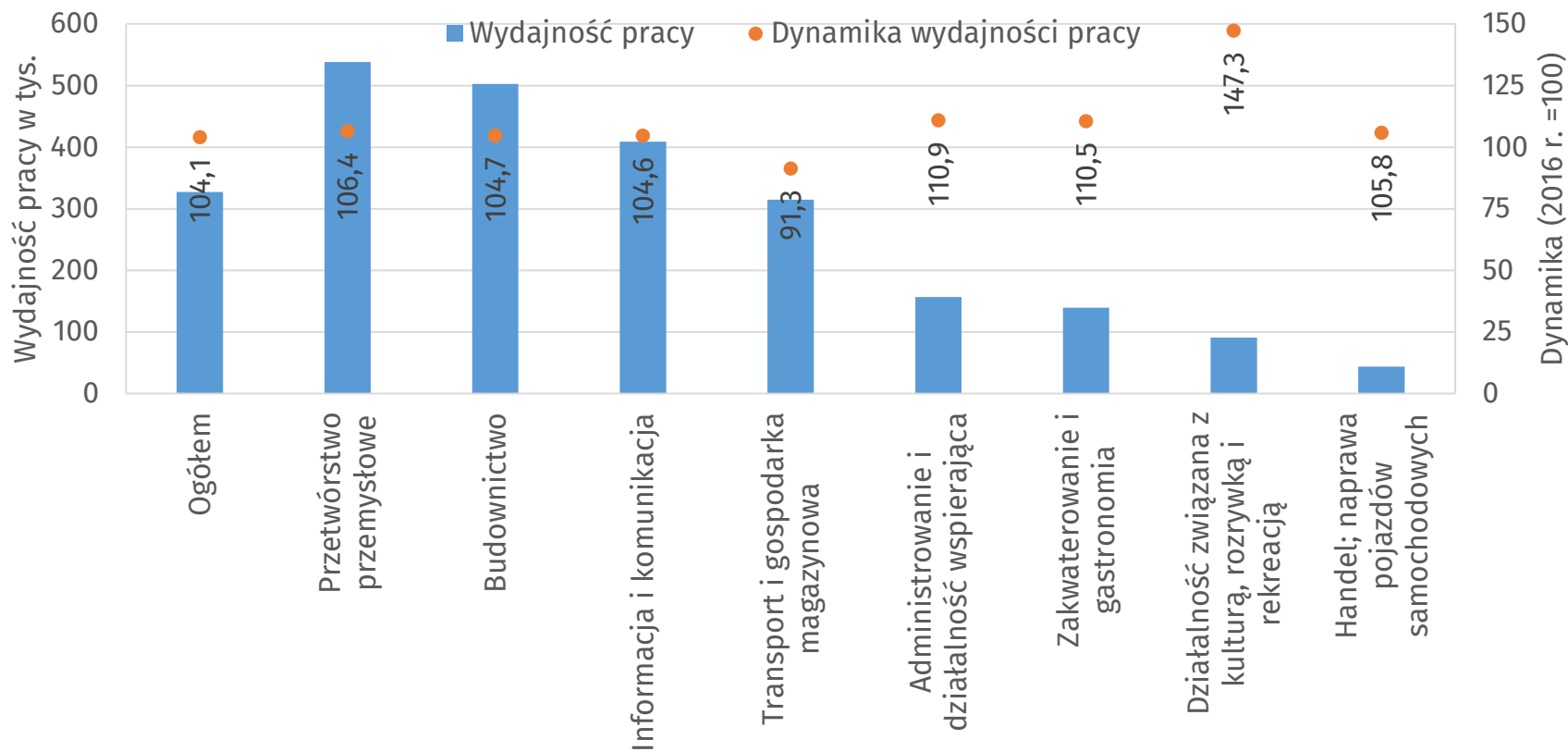
* Szacunek wstępny

PRODUKCJA SPRZEDANA PRZEMYSŁU (ceny stałe; przeciętna miesięczna 2015 = 100)



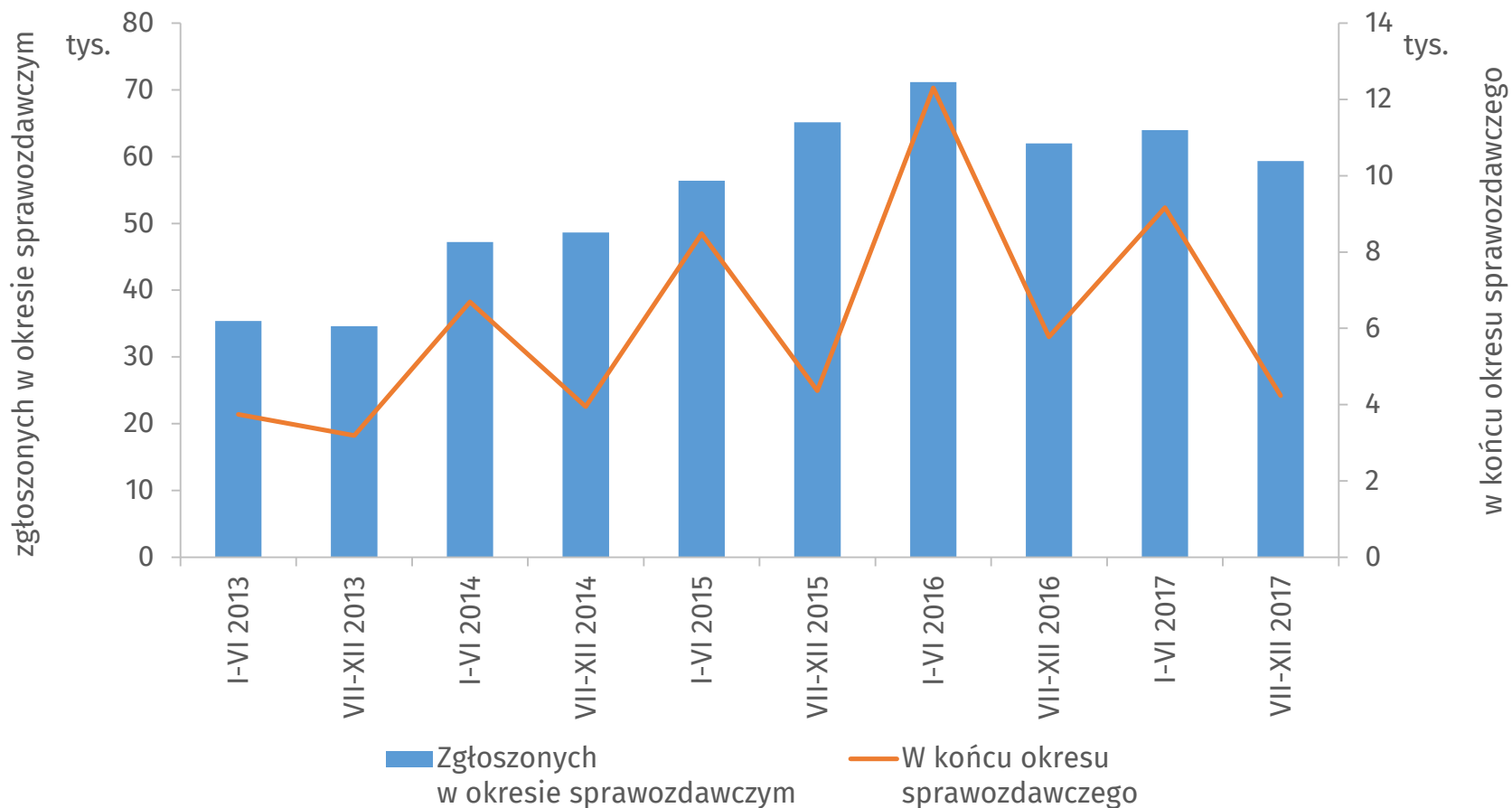
WYDAJNOŚĆ PRACY W 2017 R.

Przychody ze sprzedaży wyrobów i usług ogółem w cenach bieżących na 1 zatrudnionego



Miejsca pracy

LICZBA WOLNYCH MIEJSC PRACY I MIEJSC AKTYWIZACJI ZAWODOWEJ

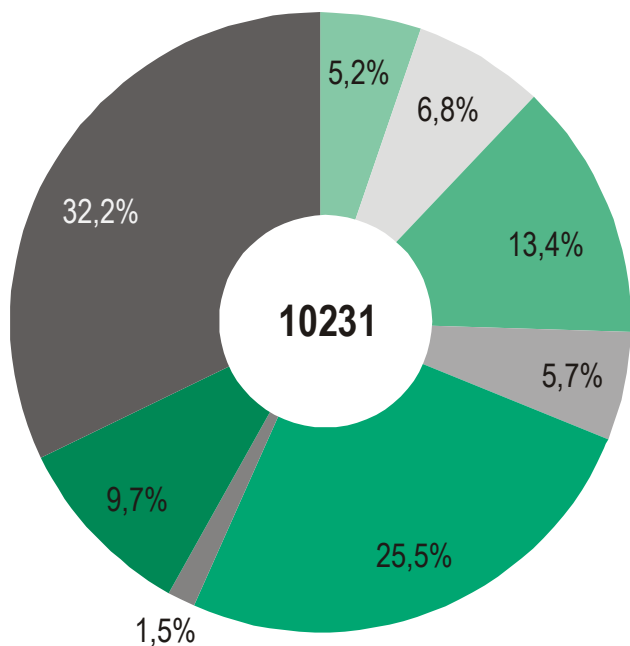


CUDZOZIEMCY W WOJEWÓDZTWIE WIELKOPOLSKIM

2010	Cudzoziemcy	2017
3 061	Ogółem	20 454
1 234 (40,4%)	Kobiety	6 751 (33,0%)
861 (28,1%)	Zarejestrowani na pobyt stały	2 397 (11,7%)
2 502 (81,7%)	W wieku 20-59	18 236 (89,2%)
534 (17,4%)	Z Ukrainy	12 527 (61,2%)
242 (7,9%)	Z Niemiec	1 140 (5,6%)

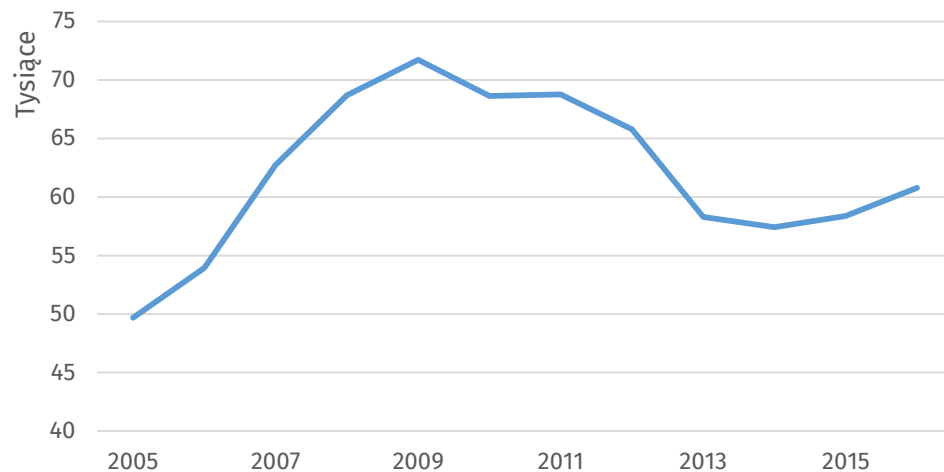
Źródło: migracje.gov.pl

ZEZWOLENIA WYDANE NA PRACĘ CUDZOZIEMCOM W 2016 R. W WOJEWÓDZTWIE WIELKOPOLSKIM



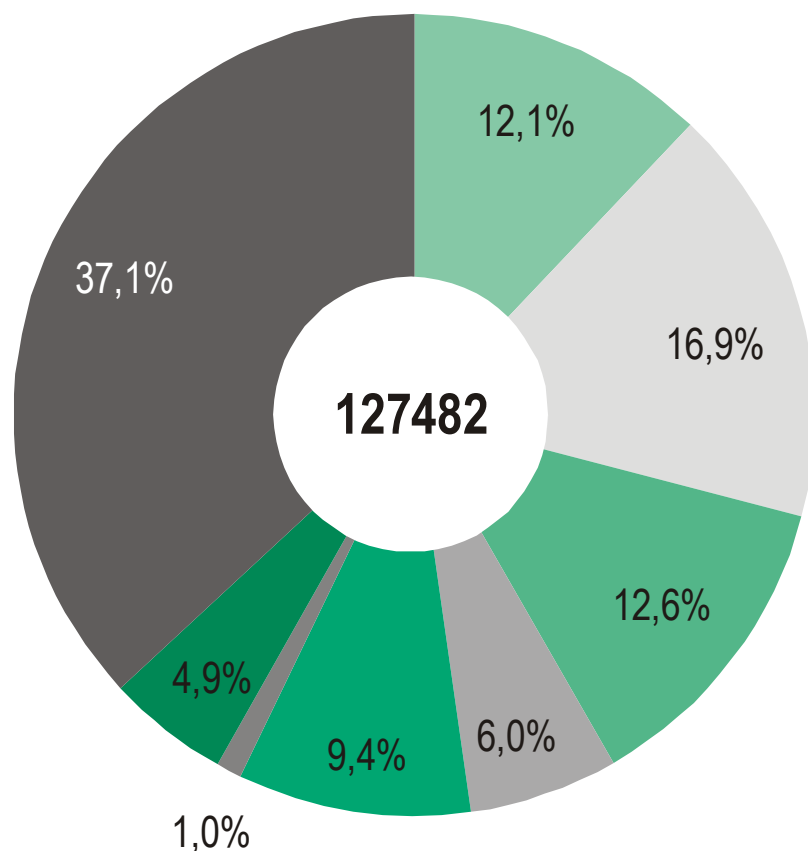
- Rolnictwo, leśnictwo, łowiectwo i rybactwo
- Przetwórstwo przemysłowe
- Budownictwo
- Handel; naprawa pojazdów samochodowych^Δ
- Transport i gospodarka magazynowa
- Zakwaterowanie i gastronomia
- Działalność profesjonalna, naukowa i techniczna
- Pozostałe sekcje

Zatrudnienie w budownictwie



OŚWIADCZENIA O ZAMIARZE POWIERZENIA WYKONYWANIA PRACY OBYWATELOM ARMENII, BIAŁORUSI, GRUZJI, MOŁDAWII, ROSJI I UKRAINY

zarejestrowane przez Powiatowe Urzędy Pracy w 2016 r. w województwie wielkopolskim



- Rolnictwo, leśnictwo, łowiectwo i rybactwo
- Przetwórstwo przemysłowe
- Budownictwo
- Handel; naprawa pojazdów samochodowych^Δ
- Transport i gospodarka magazynowa
- Zakwaterowanie i gastronomia
- Działalność profesjonalna, naukowa i techniczna
- Pozostałe sekcje



Jacek Kowalewski