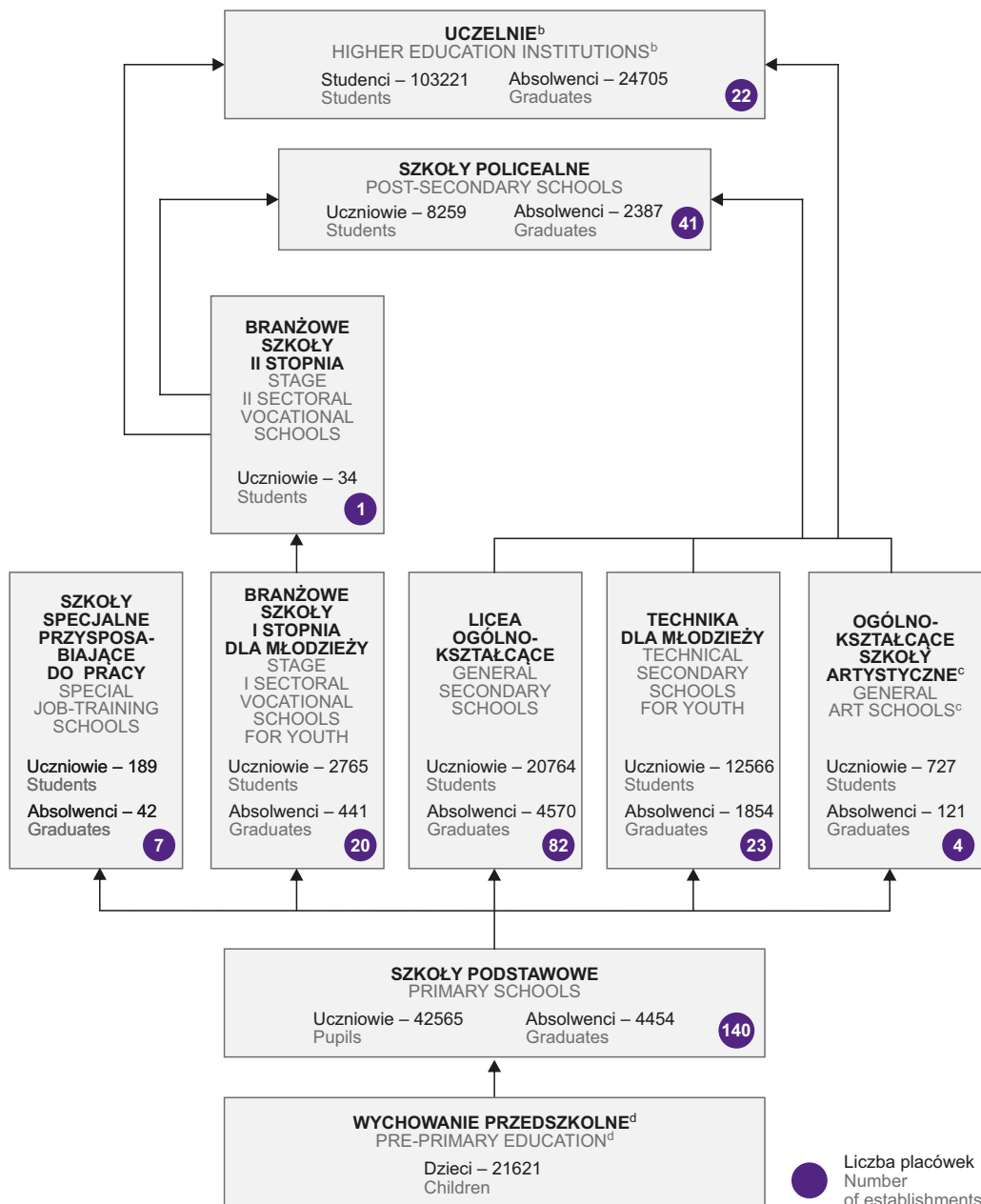


EDUKACJA WEDŁUG SZCZEBLI KSZTAŁCENIA^a W ROKU SZKOLNYM 2020/21
EDUCATION BY EDUCATIONAL LEVEL^a IN THE 2020/21 SCHOOL YEAR



a Łącznie ze szkolnictwem specjalnym i dla dorosłych. Stan na początku roku szkolnego, absolwenci z roku szkolnego 2019/20. b Studenci – stan w dniu 31 grudnia 2020 r., absolwenci z roku kalendarzowego 2020. c Dające uprawnienia zawodowe. d Obejmuje przedszkola, oddziały przedszkolne przy szkołach podstawowych i punkty przedszkolne.

a Including special and for adults education. As of beginning of the school year, graduates from 2019/20 school year. b Students – as of 31 December 2020, graduates from the calendar year 2020. c Leading to professional certification. d Includes nursery schools, pre-primary sections of primary schools and pre-primary points.