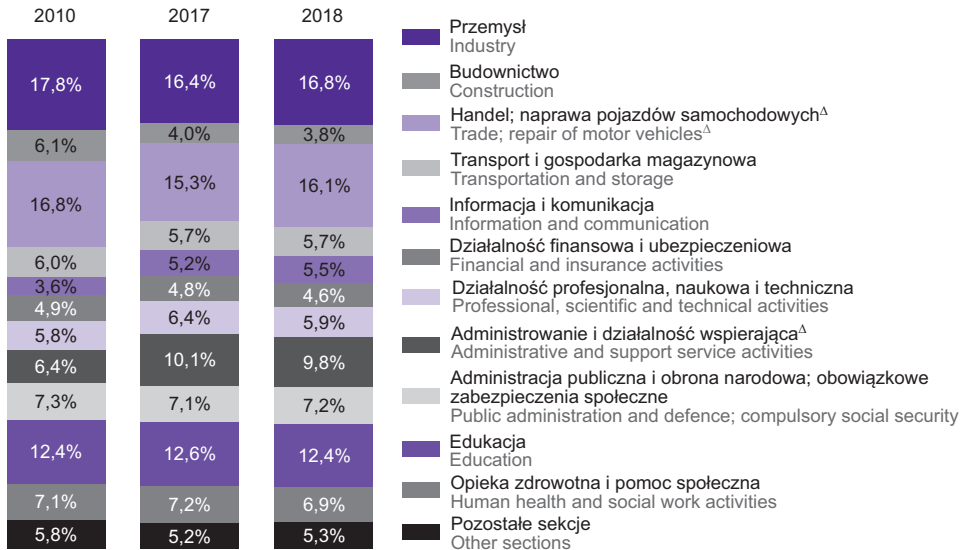


STRUKTURA PRACUJĄCYCH^a WEDŁUG SEKCJI

Stan w dniu 31 grudnia

STRUCTURE OF EMPLOYED PERSONS^a BY SECTIONS

As of 31st December



^a Według faktycznego miejsca pracy i rodzaju działalności; bez podmiotów gospodarczych o liczbie pracujących do 9 oraz pracujących w gospodarstwach indywidualnych w rolnictwie.

^a By actual workplace and kind of activity; excluding economic entities employing up to 9 persons as well as persons employed on private farms in agriculture.