

WOJEWÓDZTWO WIELKOPOLSKIE W LICZBACH 2014

WIELKOPOLSKIE VOIVODSHIP IN FIGURES 2014

29826,5

Powierzchnia w km² (stan w dniu 1 I 2014 r.)

Area in km² (as of 1 I 2014)

3472,0

Ludność w tys. (stan w dniu 30 IX 2014 r.)

Population in thous. (as of 30 IX 2014)

W 2013 r. na 1 mieszkańca w zł:

In 2013 per capita in zł:

46626

produkt krajowy brutto (dane wstępne)

gross domestic product (preliminary data)

38530

produkcja sprzedana przemysłu

sold production of industry

4575

sprzedaż produkcji budowlano-montażowej

sales of construction and assembly production

5450

nakłady inwestycyjne

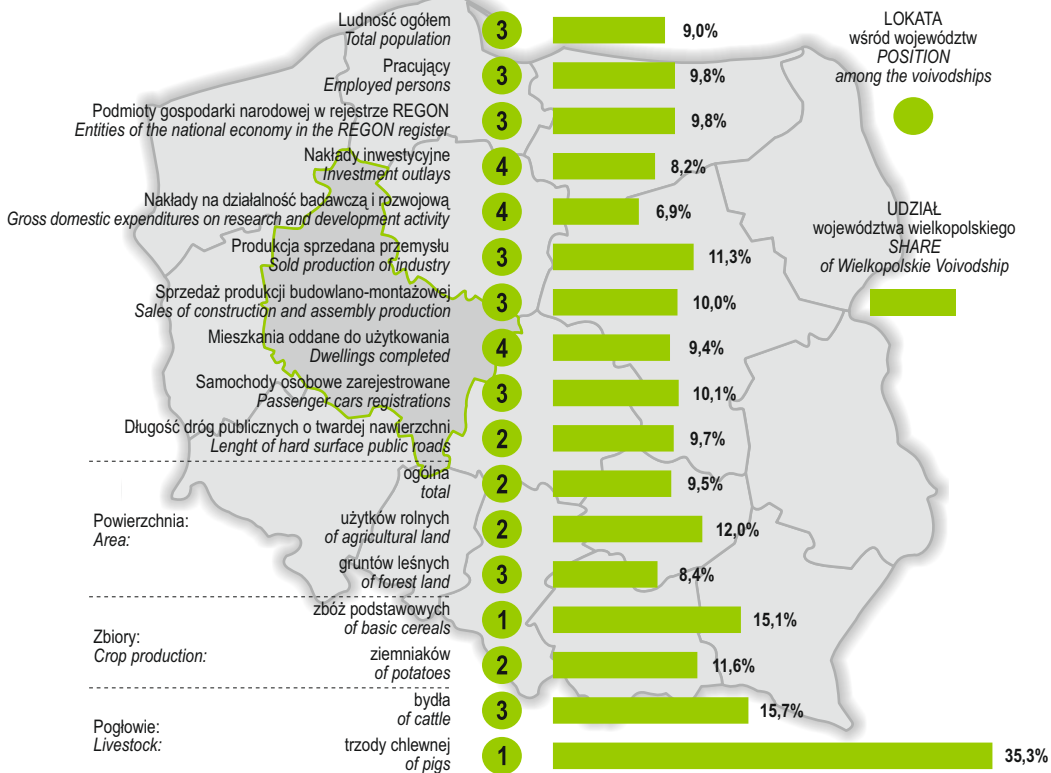
investment outlays

WOJEWÓDZTWO WIELKOPOLSKIE NA TLE KRAJU W 2013 R.	Województwo wielkopolskie Wielkopolskie Voivodship		Polska Poland	WIELKOPOLSKIE VOIVODSHIP AGAINST THE BACKGROUND OF THE COUNTRY IN 2013
	poziom wskaźnika level of index	lokata wśród województw position among the voivodships		
Przyrost naturalny na 1000 ludności	1,23	2	-0,46	Natural increase per 1000 population
Saldo migracji na pobyt stały na 1000 ludności	0,05	4	-0,52	Net migration for permanent residence per 1000 population
Pracujący na 1000 ludności	394	2	362	Employed persons per 1000 population
Przeciętne zatrudnienie na 1000 ludności:				Average paid employment per 1000 population:
w przemyśle	90,7	2	68,2	in industry
w budownictwie	16,8	5	15,7	in construction
Nakłady na działalność badawczą i rozwojową na 1 mieszkańca w zł	288	6	375	Gross domestic expenditures on research and development activity per capita in zł
Stopa bezrobocia rejestrowanego* w %	9,6	1	13,4	Registered unemployment rate* in %
Przeciętne miesięczne wynagrodzenie brutto w zł	3336	6	3659	Average monthly gross wages and salaries in zł
Zasoby mieszkaniowe na 1000 ludności	331,5	15	359,9	Dwelling stocks per 1000 population
Mieszkania oddane do użytkowania na 1000 ludności	3,9	5	3,8	Dwellings completed per 1000 population
Studenci szkół wyższych na 10 tys. ludności	424,8	5	393,3	Students of higher education institutions per 10 thous. population
Liczba ludności na 1 łóżko w szpitalach ogólnych*	237	15	205	Population per bed in general hospitals*
Wypożyczenia księgozbioru z bibliotek publicznych w woluminach na 1000 ludności	3142	6	3088	Public library loans in volumes per 1000 population
Użytki rolne w % powierzchni gospodarstw rolnych	91,0	5	88,6	Agricultural land in % of farms area
Plony z 1 ha w dt:				Yields per ha in dt:
zbóż podstawowych	40,0	8	37,0	of basic cereals
ziemniaków	249	2	211	of potatoes
Zwierzęta gospodarskie na 100 ha użytków rolnych w szt.:				Livestock per 100 ha of agricultural land in heads:
bydło	52,7	3	40,1	cattle
trzoda chlewna	225,4	1	76,4	pigs
Produkcja na 1 ha użytków rolnych:				Production per ha of agricultural land:
żywcza rzeźnego w przeliczeniu na mięso w kg	474,5	1	267,4	of animals for slaughter in terms of meat in kg
mleka krowiego w l	1003	3	845	of cows' milk in l
Skup produktów rolnych na 1 ha użytków rolnych:				Procurement of agricultural products per ha of agricultural land:
żywcza rzeźnego w przeliczeniu na mięso w kg	437	1	238	of animals for slaughter in terms of meat in kg
mleka krowiego w l	805	3	660	of cows' milk in l
Zużycie nawozów mineralnych lub chemicznych na 1 ha użytków rolnych w kg	151,1	7	133,0	Consumption of mineral or chemical fertilizers per ha of agricultural land in kg
Linie kolejowe eksploatowane normalnotorowe na 100 km ² w km	6,4	8	6,2	Railway lines operated standard gauge per 100 km ² in km
Drogi publiczne o twardej nawierzchni na 100 km ² w km	93,2	7	91,2	Hard surface public roads per 100 km ² in km
Samochody osobowe zarejestrowane na 1000 ludności	564,0	1	503,7	Passenger cars registered per 1000 population
Wskaźnik cen towarów i usług konsumpcyjnych* (2012=100)	101,1	14	100,9	Price index of consumer goods and services* (2012=100)
Podmioty gospodarki narodowej w rejestrze REGON na 10 tys. ludności	1148	5	1057	Entities of the national economy in the REGON register per 10 thous. population
Ludność korzystająca z oczyszczalni ścieków w % ludności ogółem	67,8	12	70,3	Population using waste water treatment plants in % of total population
Odpady wytworzone (z wyłączeniem odpadów komunalnych) w ciągu roku na 1 km ² w t	187,4	10	417,7	Waste generated (excluding municipal waste) during the year per km ² in t
Wskaźnik wykrywalności sprawców przestępstw stwierdzonych przez Policję w zakończonych postępowaniach przygotowawczych w %	74,0	2	67,1	Rate of detectability of delinquents in ascertained crimes by the Police in completed preparatory proceedings in %

U w a g a. Dla wskaźników oznaczonych znakiem * ustalono lokatę, rozpoczynając od liczby najmniejszej; w pozostałych przypadkach – rozpoczynając od liczby największej.
N o t e. Order of indexes, marked by a sign *, was established starting with the smallest number; in other cases – starting with the largest number.

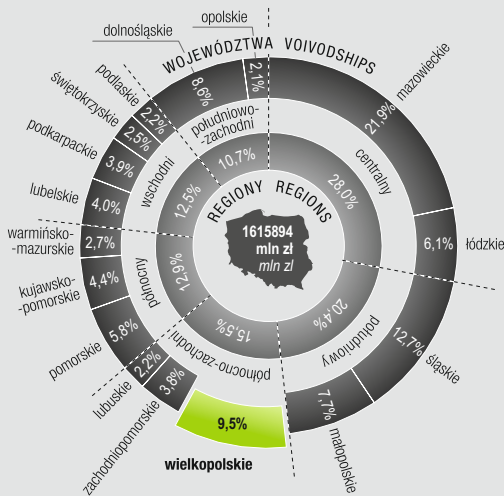
WOJEWÓDZTWO WIELKOPOLSKIE NA TLE KRAJU W 2013 R.

WIELKOPOLSKIE VOIVODSHIP AGAINST THE BACKGROUND OF THE COUNTRY IN 2013



WOJEWÓDZTWO WIELKOPOLSKIE NA TLE POLSKI I UNII EUROPEJSKIEJ (28)	Województwo wielkopolskie Wielkopolskie Voivodship	Polska Poland	Unia Europejska (28) European Union (28)	WIELKOPOLSKIE VOIVODSHIP AGAINST THE BACKGROUND OF POLAND AND EUROPEAN UNION (28)
Powierzchnia w tys. km ² 2013	29,8	312,7	4494,5	Total area in thous. km ²
Urodzenia żywe na 1000 ludności 2013	10,6	9,6	10,0	Live births per 1000 population
Zgony na 1000 ludności 2013	9,3	10,1	9,9	Deaths per 1000 population
Zgony niemowląt na 1000 urodzeń żywych 2012	4,5	4,6	3,8	Infant deaths per 1000 live births
Przyrost naturalny na 1000 ludności 2013	1,2	-0,5	0,2	Natural increase per 1000 population
Przeciętne dalsze trwanie życia osób w wieku 0 lat:				Life expectancy at 0 age:
mężczyźni 2012	73,2	72,7	77,5	males
kobiety 2012	80,8	81,0	83,1	females
Produkt krajowy brutto według parytetu siły nabywczej na 1 mieszkańca w PPS (UE 28 = 100) 2011	67,7	65,3	100,0	Gross domestic product according to purchasing parity per capita in PPS (EU 28 = 100)
Nakłady na działalność badawczą i rozwojową w % PKB 2012	0,88	0,89	2,07	Gross domestic expenditures on research and development activity in % of GDP
Współczynnik aktywności zawodowej dla osób w wieku 15–64 lata w % 2013	68,2	67,0	71,9	Activity rate for persons aged 15–64 in %
Wskaźnik zatrudnienia dla osób w wieku 15–64 lata w % 2013	62,2	60,0	64,0	Employment rate for persons aged 15–64 in %
Zharmonizowana stopa bezrobocia (przeciętna w roku) w %:				Harmonized unemployment rate (annual averages) in %:
ogółem 2013	8,8	10,3	10,8	total
osób w wieku poniżej 24 lat 2013	21,9	27,3	23,4	of persons under 24 years
Odpady komunalne wytworzone na 1 mieszkańca w kg 2012	314	314	487	Generated municipal waste per capita in kg
Produkcja artykułów rolnych na 1 mieszkańca w kg:				Production of agricultural products per capita in kg:
zboż 2012	1281	741	563	of cereals
mleka krowiego 2012	484	329	297	of cows' milk

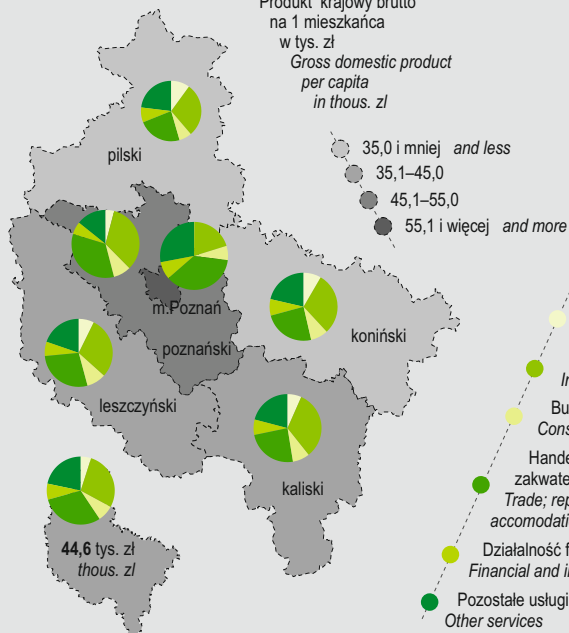
**UDZIAŁ REGIONÓW I WOJEWÓDZTW W TWORZENIU
PRODUKTU KRAJOWEGO BRUTTO W 2012 R.**
*SHARE OF REGIONS AND VOIVODSHIPS IN THE GENERATION
OF GROSS DOMESTIC PRODUCT IN 2012*



**PRODUKT KRAJOWY BRUTTO
W 2012 R.**
*GROSS DOMESTIC PRODUCT
IN 2012*

	Województwo wielkopolskie Wielkopolskie voivodship	Polska Poland
Produkt krajowy brutto w mln zł	154153	1615894
Gross domestic product in mln zł		
rok poprzedni=100 previous year=100	105,3	104,0
Polska=100 Poland=100	9,5	100,0
Na 1 mieszkańca w zł	44567	41934
Per capita in zł		
rok poprzedni=100 previous year=100	105,0	104,0
Polska=100 Poland=100	106,3	100,0
Wartość dodana brutto w mln zł	136597	1431872
Gross value added in mln zł		
rok poprzedni=100 previous year=100	106,2	104,9
Polska=100 Poland=100	9,5	100,0
W sektorze gospodarstw domowych w mln zł	45729	441471
In households sector in mln zł		
Na 1 pracującego w zł	99697	103022
Per employed person in zł		
Polska=100 Poland=100	96,8	100,0

**PRODUKT KRAJOWY BRUTTO I WARTOŚĆ DODANA
BRUTTO WEDŁUG PODREGIONÓW W 2012 R.**
*GROSS DOMESTIC PRODUCT AND GROSS VALUE ADDED
BY SUBREGIONS IN 2012*



**WARTOŚĆ DODANA BRUTTO NA 1 PRACUJĄCEGO
WEDŁUG RODZAJÓW DZIAŁALNOŚCI W 2012 R.**
*GROSS VALUE ADDED PER EMPLOYED PERSON BY KIND
OF ACTIVITY IN 2012*

