

Warszawa, 2013-07-29

KONIUNKTURA GOSPODARCZA

w lipcu 2013 r.

opinie formułowane przez jednostki, których siedziba znajduje się
w WOJEWÓDZTWIE WIELKOPOLSKIM

Przedsiębiorstwa z siedzibą w województwie wielkopolskim ogólny klimat koniunktury w **przetwórstwie przemysłowym** oceniają w lipcu optymistycznie, podobnie jak w ubiegłym miesiącu. Bieżący portfel zamówień i produkcja utrzymują się na poziomie z czerwca. Odpowiednie prognozy są korzystne, nieco lepsze od formułowanych w ubiegłym miesiącu. Sytuacja finansowa oceniana jest mniej pesymistycznie niż w czerwcu, przewidywania wskazują na możliwość poprawy. Przedsiębiorcy planują wzrost zatrudnienia. Ceny wyrobów przemysłowych mogą nieznacznie rosnać.

Ogólny klimat koniunktury w **budownictwie** oceniany jest w lipcu nieco mniej pesymistycznie niż w czerwcu. Oceny bieżące dotyczące portfela zamówień i produkcji budowlano-montażowej, a także diagnozy i prognozy sytuacji finansowej są mniej niekorzystne od zgłaszanych przed miesiącem. Przewidywania dotyczące portfela zamówień i produkcji budowlano-montażowej są bardziej pesymistyczne od formułowanych w czerwcu. Przedsiębiorcy zapowiadają zmniejszenie zatrudnienia zbliżone do planowanego przed miesiącem. Ceny robót budowlano-montażowych mogą spadać nieco wolniej niż oczekiwano w czerwcu.

Ogólny klimat koniunktury w **handlu hurtowym** oceniany jest w lipcu pozytywnie, podobnie jak w ubiegłym miesiącu. Oceny bieżącej sprzedaży są korzystne, zbliżone do sygnalizowanych w czerwcu. Przewidywania w tym zakresie są mniej optymistyczne od formułowanych miesiąc wcześniej. Oceny sytuacji finansowej są nieznacznie negatywne, ale lepsze od zgłaszanych przed miesiącem. Odpowiednie przewidywania wskazują, iż sytuacja finansowa może nie ulec zmianie. Przedsiębiorcy nie przewidują zmian zatrudnienia. Ceny mogą rosnać w tempie zbliżonym do oczekiwanego w czerwcu.

Dyrektorzy jednostek prowadzących działalność z zakresu **handlu detalicznego** oceniają w lipcu ogólny klimat koniunktury nieznacznie pozytywnie, lepiej niż w czerwcu. Diagnozy i prognozy sytuacji finansowej są mniej pesymistyczne od formułowanych przed miesiącem. Utrzymują się niekorzystne oceny sprzedaży, przy pogarszających się przewidywaniach w tym zakresie. Skala spadku zatrudnienia może być większa od planowanej w czerwcu. Przedsiębiorcy przewidują, iż w najbliższych trzech miesiącach ceny towarów mogą rosnać w tempie zbliżonym do oczekiwanego w czerwcu.

Dyrektorzy firm z sekcji **informacja i komunikacja** oceniają w lipcu koniunkturę bardziej optymistycznie niż przed miesiącem i lepiej wobec negatywnych opinii sprzed roku. Oceny koniunktury formułowane przez podmioty z sekcji **działalność związana z zakwaterowaniem i usługami gastronomicznymi** są niekorzystne, gorsze od zgłaszanych w czerwcu bieżącego i lipcu ubiegłego roku. Kierujący jednostkami z sekcji **transport i gospodarka magazynowa** oceniają koniunkturę pesymistycznie, gorzej niż przed miesiącem, ale lepiej niż przed rokiem.

W **przetwórstwie przemysłowym** badaniem objęte są podmioty o liczbie pracujących 10 i więcej osób. W pozostałych badaniach (**budownictwo, handel hurtowy i detaliczny, usługi**) uczestniczą również podmioty o liczbie pracujących do 9 osób.

Przetwórstwo przemysłowe — sekcja C; **Budownictwo** — sekcja F; **Handel hurtowy** — dział 46; **Handel detaliczny** — działy 45 i 47

Usługi — sekcje: H – Transport i gospodarka magazynowa, I – Działalność związana z zakwaterowaniem i usługami gastronomicznymi, J – Informacja i komunikacja, K – Działalność finansowa i ubezpieczeniowa, L – Działalność związana z obsługą rynku nieruchomości, M – Działalność profesjonalna, naukowa i techniczna, N – Działalność w zakresie usług administrowania i działalność wspierająca, P – Edukacja, Q – Opieka zdrowotna i pomoc społeczna, R – Działalność związana z kulturą, rozrywką i rekreacją, S – Pozostała działalność usługowa

Opracowanie:

Departament Przedsiębiorstw

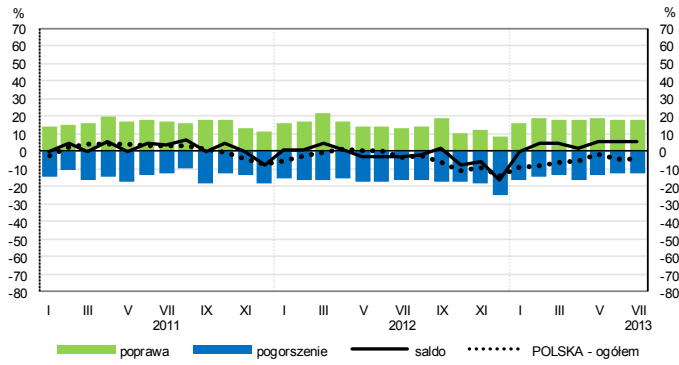
Kontakt w sprawach merytorycznych:

Hanna Sękowska tel. 22 608 36 51, Magdalena Świącka tel. 22 608 35 50, Olga Gaca tel. 22 608 36 51,

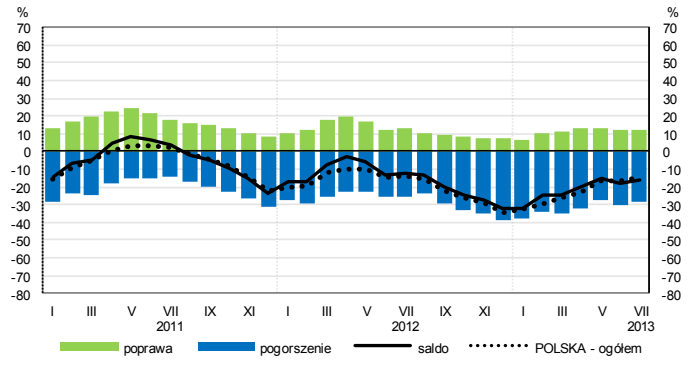
Hubert Stefaniak tel. 22 608 35 50, Łukasz Gontarz tel. 22 608 36 51.

OGÓLNY KLIMAT KONIUNKTURY WEDŁUG SEKCJI / DZIAŁÓW PKD

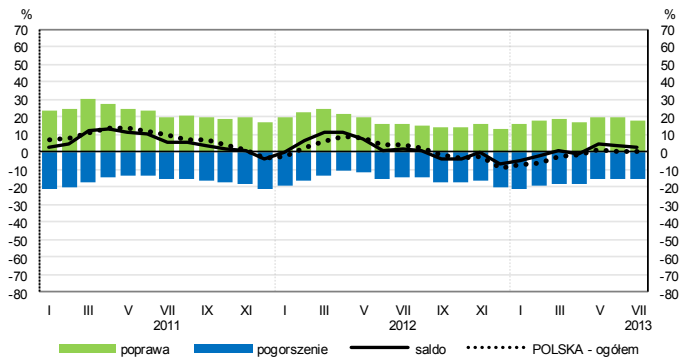
Przetwórstwo przemysłowe (sekcja C)



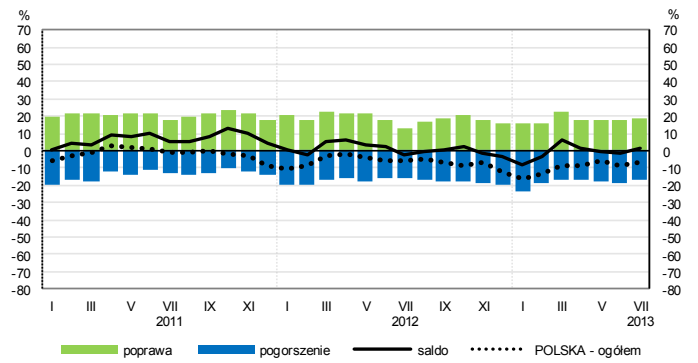
Budownictwo (sekcja F)



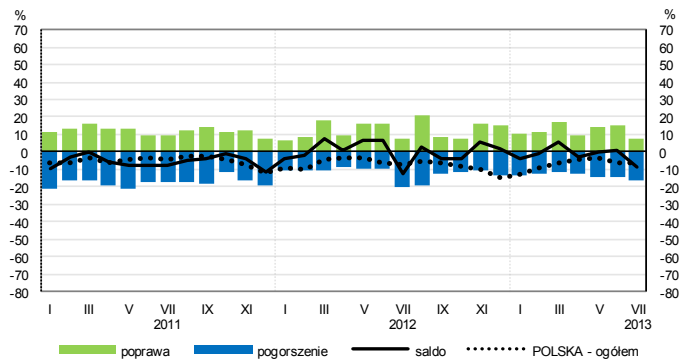
Handel hurtowy (dział 46)



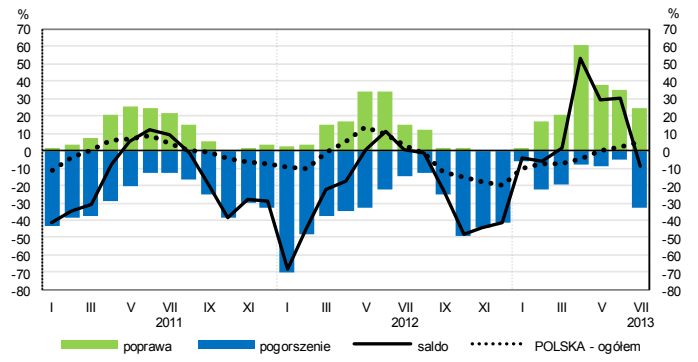
Handel detaliczny (dział 45+47)



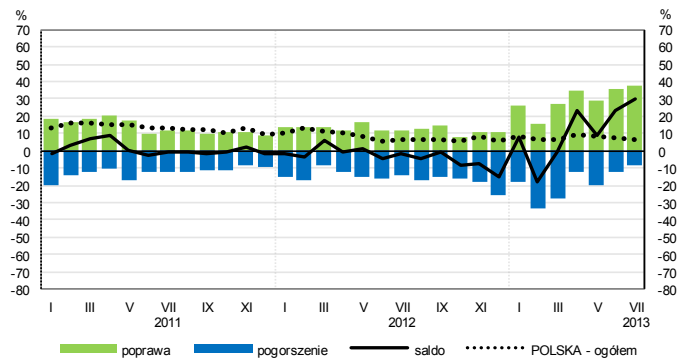
Transport i gospodarka magazynowa (sekcja H)



Zakwaterowanie i gastronomia (sekcja I)

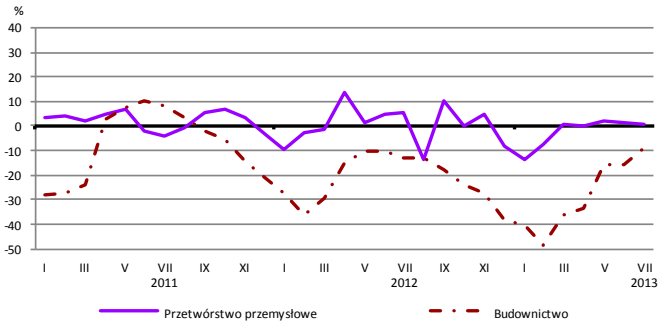


Informacja i komunikacja (sekcja J)

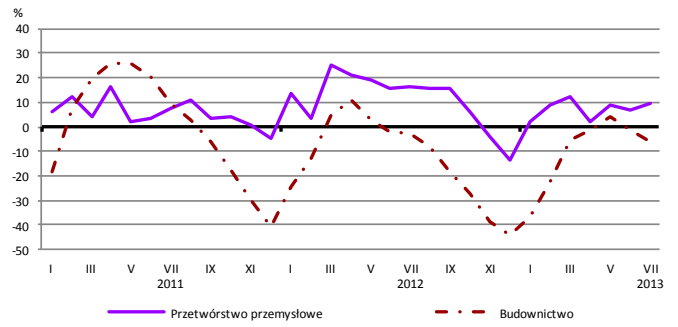


WYBRANE WSKAŹNIKI WEDŁUG SEKCJI / DZIAŁÓW PKD

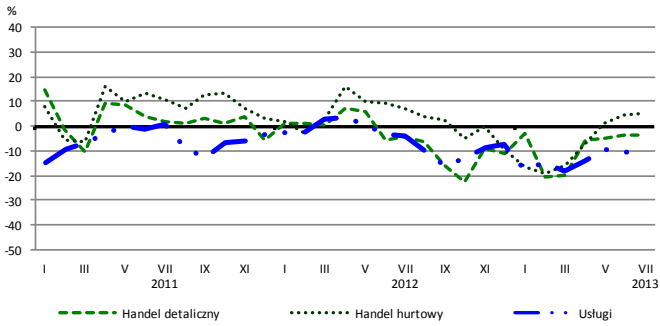
Bieżąca produkcja



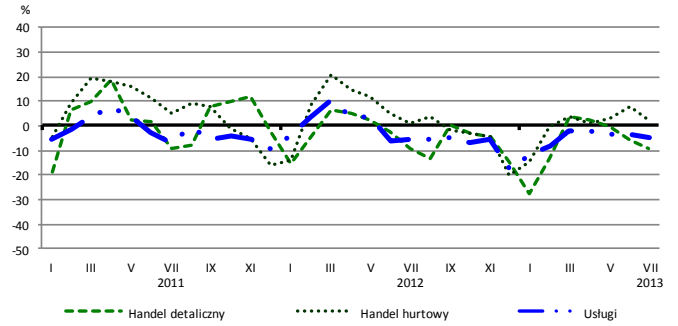
Przewidywana produkcja



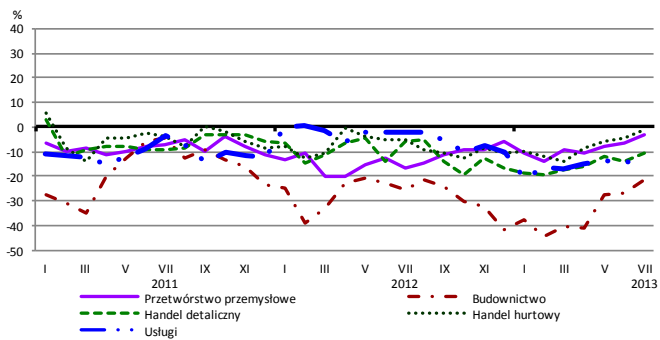
Bieżąca sprzedaż



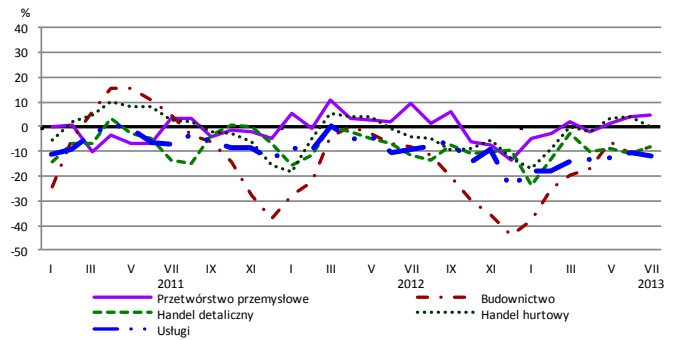
Przewidywana sprzedaż



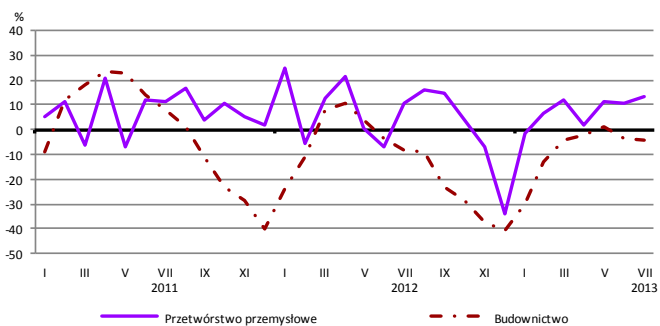
Bieżąca sytuacja finansowa



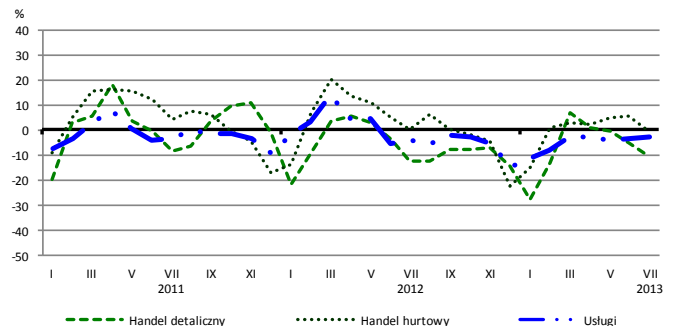
Przewidywana sytuacja finansowa



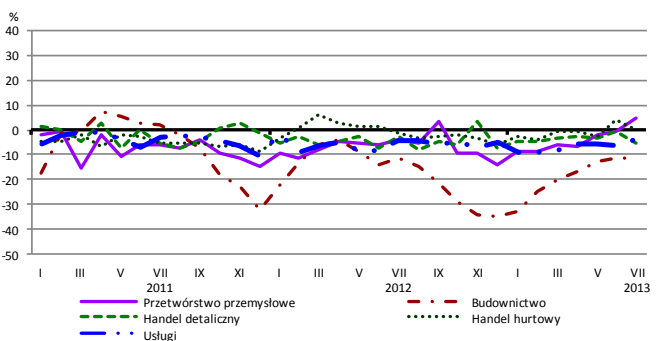
Przewidywany portfel zamówień na rynku krajowym



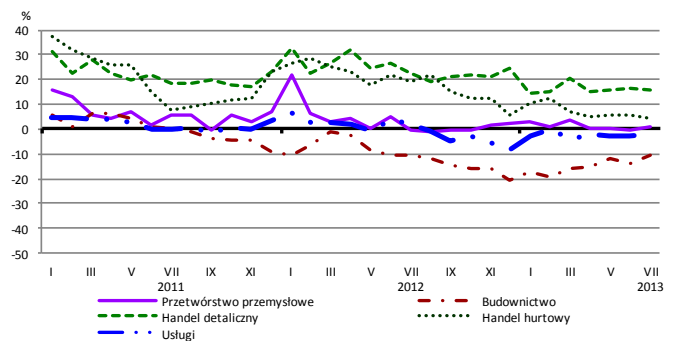
Przewidywany popyt



Przewidywane zatrudnienie

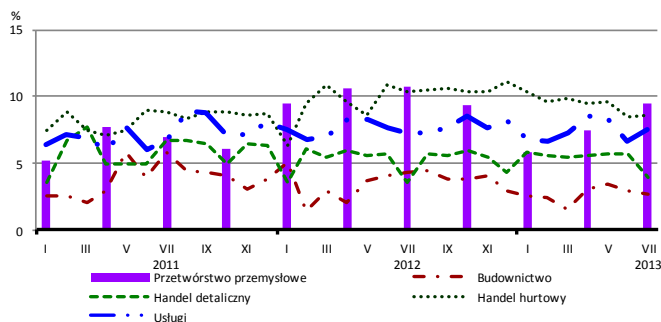


Przewidywane ceny

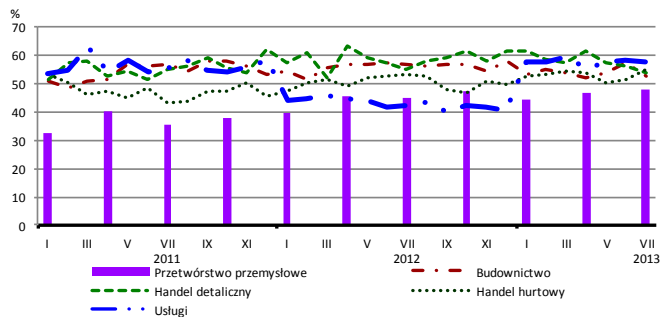


BARIERY DZIAŁALNOŚCI GOSPODARCZEJ

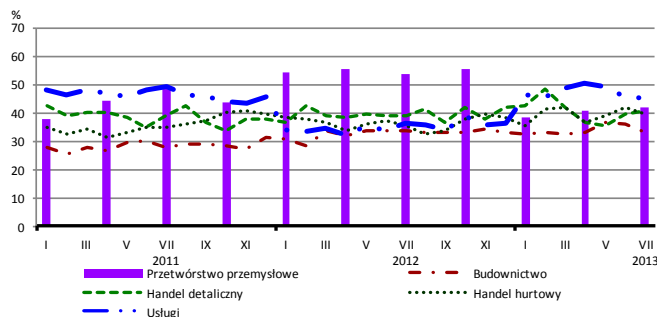
Brak barier



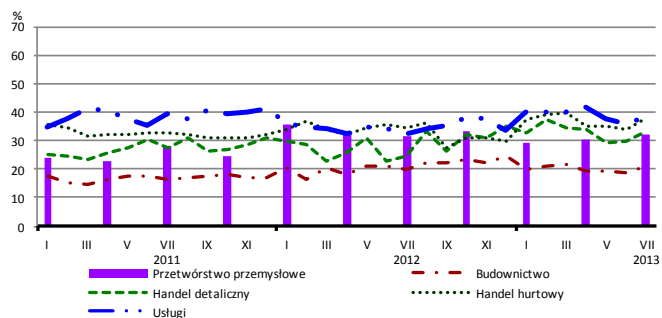
Koszty zatrudnienia



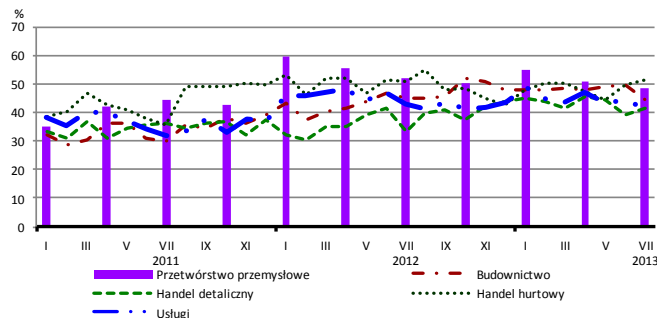
Wysokie obciążenia na rzecz budżetu



Niejasne i niespójne przepisy prawne



Niepewność ogólnej sytuacji gospodarczej



Największy odsetek przedsiębiorców **nieodczuwających żadnych barier w prowadzeniu bieżącej działalności gospodarczej** w lipcu br. jest odnotowany w jednostkach prowadzących działalność z zakresu przemysłu (9,5%), w dalszej kolejności – handlu hurtowego (8,6%), usług (7,5%), handlu detalicznego (3,9%), budownictwa (2,7%).

W jednostkach z zakresu **przetwórstwa przemysłowego**, które nie zgłaszają braku utrudnień swojej działalności, najczęściej zgłaszaną barierą jest niedostateczny popyt na rynku krajowym (55% w lipcu br., 57% przed rokiem), niepewność ogólnej sytuacji gospodarczej (48% w lipcu br., 52% w analogicznym miesiącu ub. r.) oraz koszty zatrudnienia (48% w lipcu br., 45% przed rokiem). Barierą, której znaczenie spadło w skali roku w największym stopniu są wysokie obciążenia na rzecz budżetu (z 53% do 42%).

Największe trudności napotymane przez przedsiębiorstwa **budowlano-montażowe** zgłaszające bariery związane są z konkurencją na rynku (57% w lipcu br., 58% przed rokiem) oraz kosztami zatrudnienia (53% w lipcu br., 57% w analogicznym miesiącu ub. r.). Barierą, której znaczenie w skali roku wzrosło w największym stopniu są trudności z uzyskaniem kredytu (z 13% do 19%), natomiast spadło – bariery związanej z kosztami materiałów (z 40% do 34%).

Podmioty prowadzące działalność w zakresie **handlu hurtowego** najczęściej wskazują trudności związane z konkurencją na rynku (barierę tę sygnalizuje 58% przedsiębiorstw w lipcu br., 53% w analogicznym miesiącu ub. r. – jest to bariera, której znaczenie w skali roku wzrosło w największym stopniu), kosztami zatrudnienia (55% w lipcu br., 53% przed rokiem) oraz niepewnością ogólnej sytuacji gospodarczej (51% w lipcu br. i w analogicznym miesiącu ub. r.).

Przedsiębiorcy prowadzący działalność z zakresu **handlu detalicznego** najbardziej odczuwają bariery związane z konkurencją na rynku (barierę tę sygnalizuje w lipcu br. 55% przedsiębiorstw, 58% w analogicznym miesiącu ub. r.) oraz kosztami zatrudnienia (54% w lipcu br., 55% przed rokiem). Barierami, których znaczenie najbardziej wzrosło w skali roku są niejasne i niespójne przepisy prawne (z 25% do 33%) oraz niepewność ogólnej sytuacji gospodarczej (z 33% do 41%), a spadło – bariery związanej z powierzchnią sprzedażową (z 14% do 6%).

Największe trudności wskazywane przez firmy **usługowe** zgłaszające bariery związane są z kosztami zatrudnienia (58% w lipcu br., 43% w analogicznym okresie ub. r. – jest to bariera, której znaczenie w skali roku wzrosło w największym stopniu). W porównaniu z lipcem ub. r. najbardziej spadło znaczenie bariery związanej z konkurencją firm krajowych (z 53% do 43%).

Departament Przedsiębiorstw GUS, Al. Niepodległości 208, 00-925 Warszawa, tel. (22) 608 36 51
Wyniki badania koniunktury w przemyśle, budownictwie, handlu i usługach można znaleźć na stronie GUS

http://www.stat.gov.pl/gus/koniunktury_PLK_HTML.htm

Zeszyt Metodologiczny „Badanie koniunktury gospodarczej GUS”, 2012

http://www.stat.gov.pl/cps/rde/xbcr/gus/kon_badanie_koniunktury_gospodarczej_27052013.pdf