

Warszawa, 2014-12-29

KONIUNKTURA GOSPODARCZA

w grudniu 2014 r.

opinie formułowane przez jednostki, których siedziba znajduje się
w WOJEWÓDZTWIE WIELKOPOLSKIM

Przedsiębiorstwa z siedzibą w województwie wielkopolskim ogólny klimat koniunktury w **przetwórstwie przemysłowym** oceniają w grudniu korzystnie, choć gorzej niż w listopadzie. Bieżący portfel zamówień jest ograniczony. Produkcja utrzymuje się na dotychczasowym poziomie. Odpowiednie pozytywne prognozy są zbliżone do formułowanych w ubiegłym miesiącu. Bieżąca i przewidywana sytuacja finansowa oceniana jest nieznacznie pozytywnie. Przedsiębiorcy planują redukcje zatrudnienia większe niż zapowiadano w listopadzie. Przedsiębiorcy przewidują, że ceny wyrobów przemysłowych mogą nieznacznie wzrastać.

Ogólny klimat koniunktury w **budownictwie** oceniany jest w grudniu bardziej negatywnie niż w listopadzie. Diagnozy i prognozy portfela zamówień, produkcji budowlano-montażowej oraz sytuacji finansowej są bardziej niekorzystne od zgłaszanych w ubiegłym miesiącu. Redukcje zatrudnienia mogą być zbliżone do planowanych w listopadzie. Ceny robót budowlano-montażowych mogą spadać szybciej niż oczekiwano w ubiegłym miesiącu.

Ogólny klimat koniunktury w **handlu hurtowym** oceniany jest w grudniu nieco mniej korzystnie niż w ubiegłym miesiącu. Diagnozy i prognozy sprzedaży są optymistyczne, ale ostrożniejsze od zgłaszanych w listopadzie. Oceny bieżące oraz przewidywania dotyczące sytuacji finansowej są nieznacznie pesymistyczne, wobec pozytywnych opinii formułowanych przed miesiącem. Możliwy jest niewielki wzrost zatrudnienia, zbliżony do planowanego w listopadzie. Przedsiębiorcy przewidują, iż dynamika cen może być szybsza niż oczekiwano miesiąc wcześniej.

Ogólny klimat koniunktury w **handlu detalicznym** oceniany jest nieco mniej korzystnie niż w listopadzie. Oceny sprzedaży i sytuacji finansowej są negatywne przy nieznacznie pozytywnych opiniach z ubiegłego miesiąca. Prognozy sprzedaży są optymistyczne, ale ostrożniejsze od formułowanych w listopadzie. Sytuacja finansowa w najbliższych miesiącach może nie ulec zmianie. Odpowiednie diagnozy są niekorzystne, wobec nieznacznie pozytywnych opinii z listopada. Wzrost zatrudnienia może być zbliżony do planowanego miesiąc wcześniej. Przedsiębiorcy przewidują, iż dynamika cen towarów może być nieco szybsza niż oczekiwano w listopadzie.

Kierujący firmami z sekcji **informacja i komunikacja** oceniają w grudniu koniunkturę mniej korzystnie niż przed miesiącem, ale lepiej od negatywnych opinii sprzed roku. Oceny koniunktury zgłaszane przez jednostki z sekcji **transport i gospodarka magazynowa** są mniej pesymistyczne od formułowanych w grudniu ub. r., przy pozytywnych opiniach zgłaszanych w listopadzie br. Podmioty z sekcji **działalność związana z zakwaterowaniem i usługami gastronomicznymi** oceniają koniunkturę negatywnie, podobnie jak w ubiegłym miesiącu, choć gorzej od pozytywnych opinii sprzed roku.

W **przetwórstwie przemysłowym** badaniem objęte są podmioty o liczbie pracujących 10 i więcej osób. W pozostałych badaniach (**budownictwo, handel hurtowy i detaliczny, usługi**) uczestniczą również podmioty o liczbie pracujących do 9 osób.

Przetwórstwo przemysłowe — sekcja C; **Budownictwo** — sekcja F; **Handel hurtowy** — dział 46; **Handel detaliczny** — działy 45 i 47

Usługi — sekcje: H – Transport i gospodarka magazynowa, I – Działalność związana z zakwaterowaniem i usługami gastronomicznymi, J – Informacja i komunikacja, K – Działalność finansowa i ubezpieczeniowa, L – Działalność związana z obsługą rynku nieruchomości, M – Działalność profesjonalna, naukowa i techniczna, N – Działalność w zakresie usług administrowania i działalność wspierająca, P – Edukacja, Q – Opieka zdrowotna i pomoc społeczna, R – Działalność związana z kulturą, rozrywką i rekreacją, S – Pozostała działalność usługowa

Opracowanie:

Departament Przedsiębiorstw

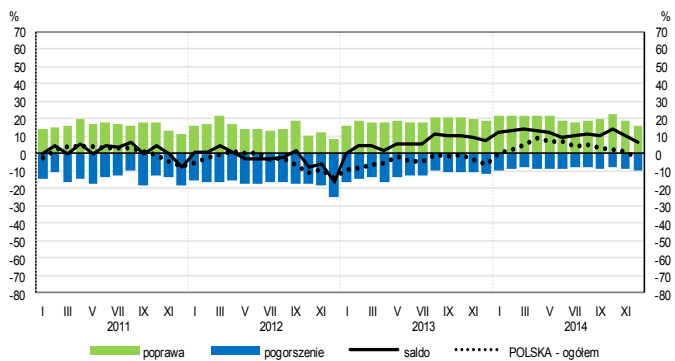
Kontakt w sprawach merytorycznych:

Hanna Sękowska tel. 22 608 36 51, Magdalena Świącka tel. 22 608 35 50, Olga Gaca tel. 22 608 36 51,

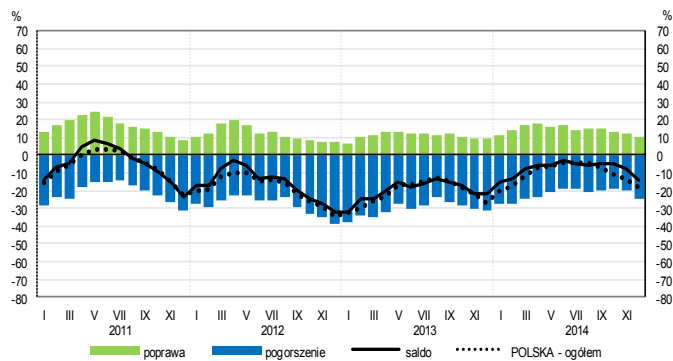
Hubert Stefaniak tel. 22 608 35 50, Łukasz Gontarz tel. 22 608 36 51.

OGÓLNY KLIMAT KONIUNKTURY WEDŁUG SEKCJI / DZIAŁÓW PKD

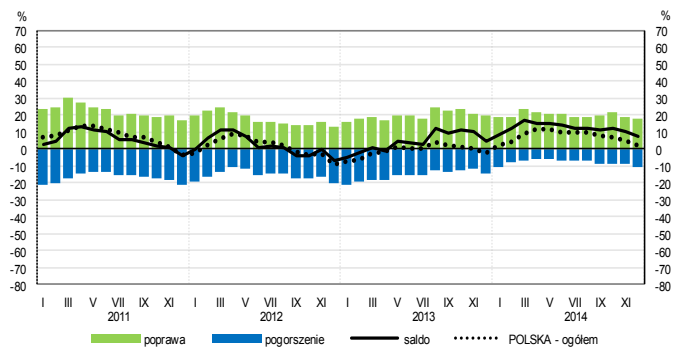
Przetwórstwo przemysłowe (sekcja C)



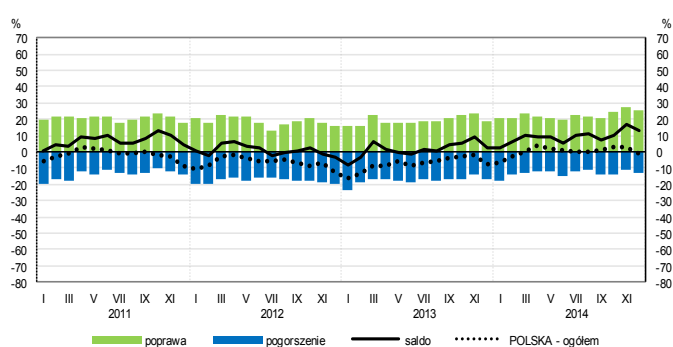
Budownictwo (sekcja F)



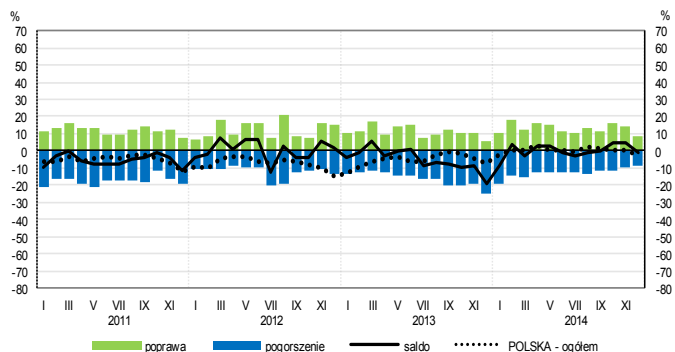
Handel hurtowy (dział 46)



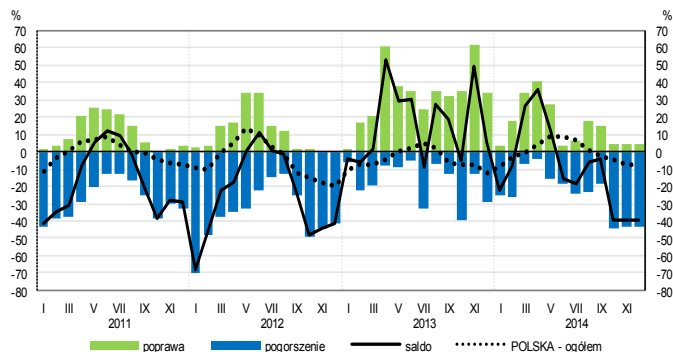
Handel detaliczny (dział 45+47)



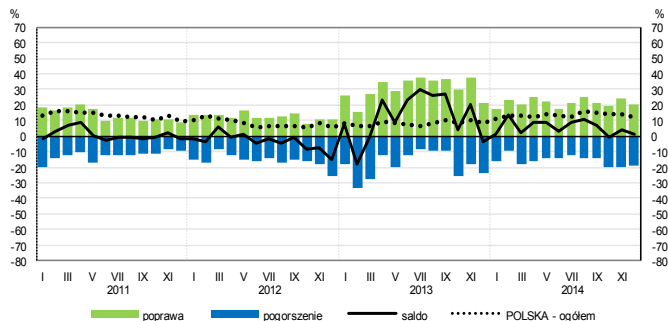
Transport i gospodarka magazynowa (sekcja H)



Zakwaterowanie i gastronomia (sekcja I)

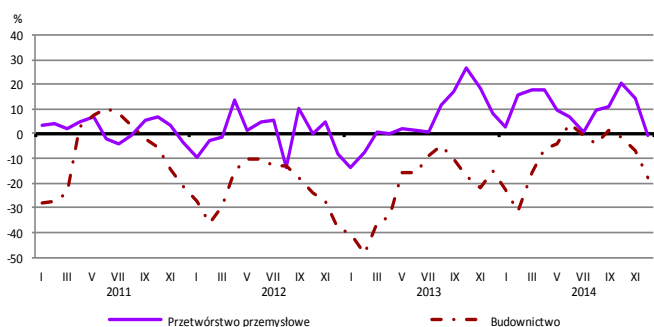


Informacja i komunikacja (sekcja J)

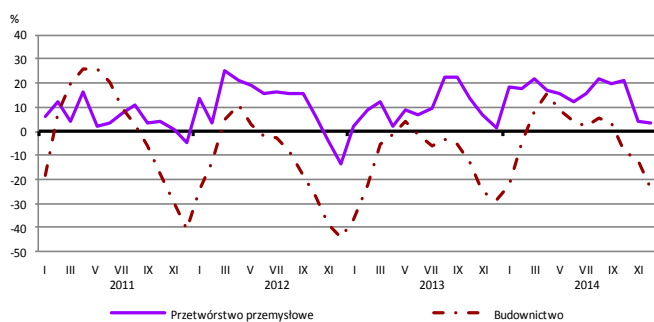


WYBRANE WSKAŹNIKI WEDŁUG SEKCJI / DZIAŁÓW PKD

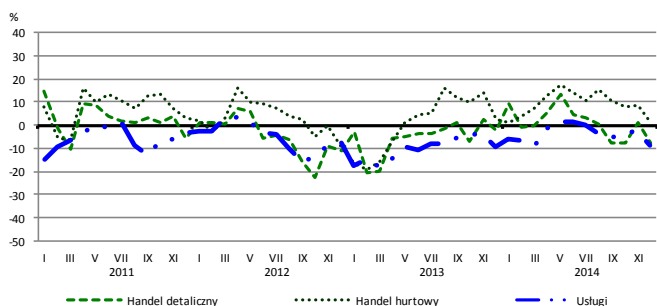
Bieżąca produkcja



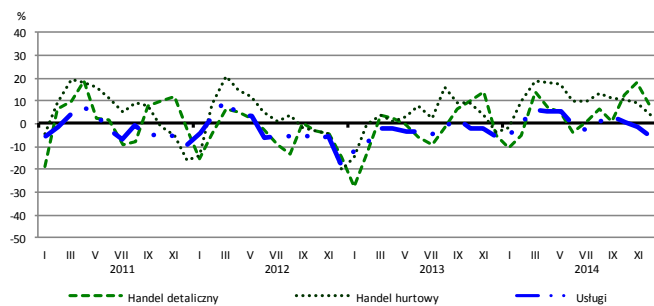
Przewidywana produkcja



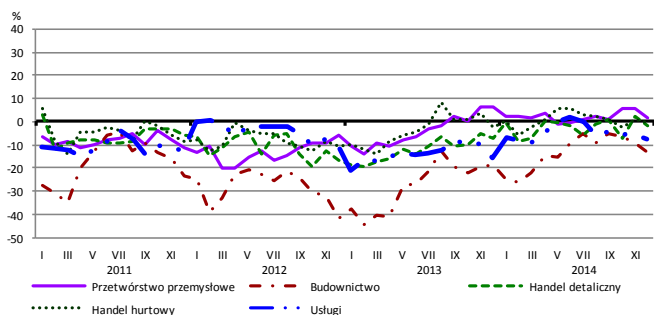
Bieżąca sprzedaż



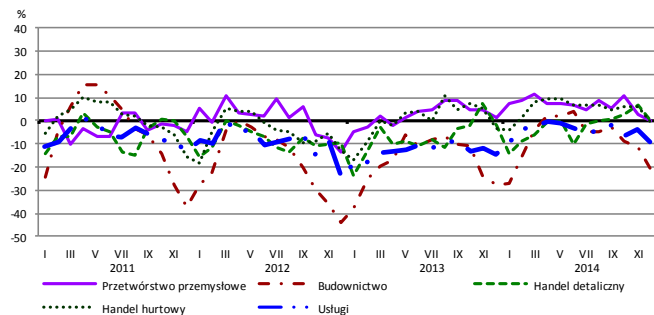
Przewidywana sprzedaż



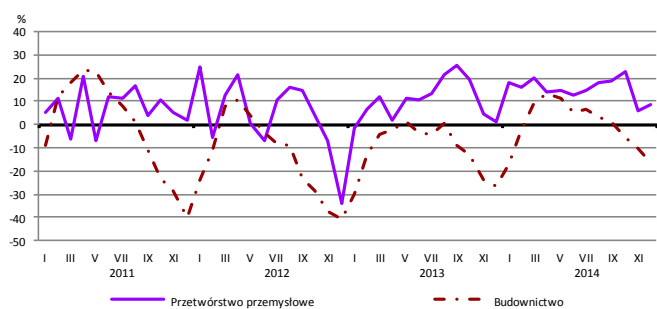
Bieżąca sytuacja finansowa



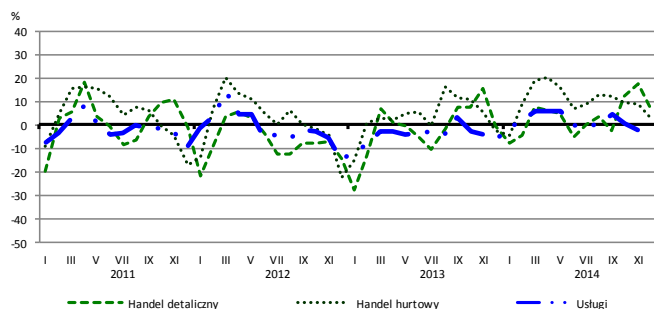
Przewidywana sytuacja finansowa



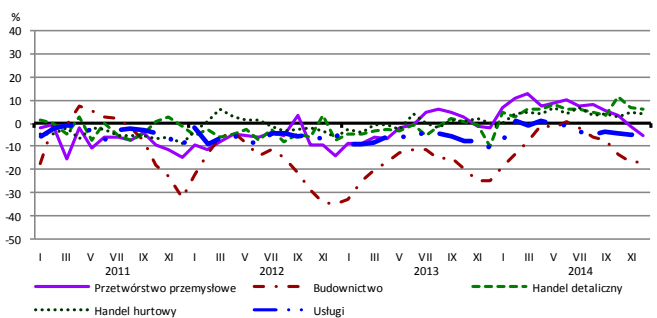
Przewidywany portfel zamówień na rynku krajowym



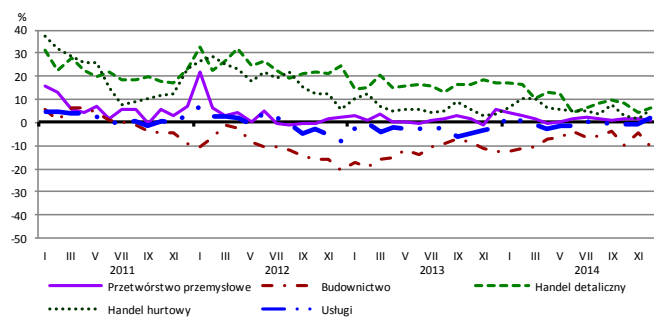
Przewidywany popyt



Przewidywane zatrudnienie

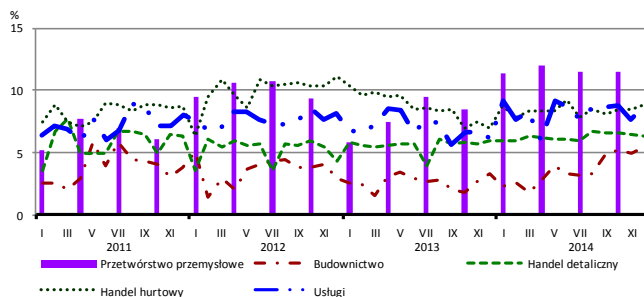


Przewidywane ceny

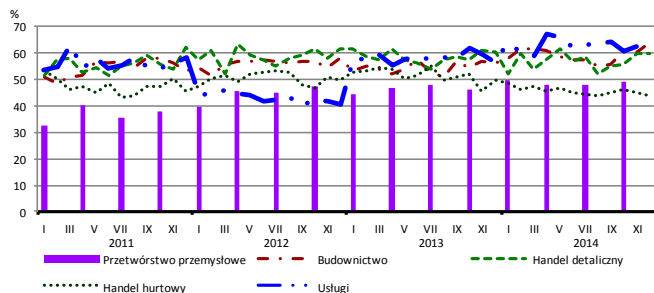


BARIERY DZIAŁALNOŚCI GOSPODARCZEJ

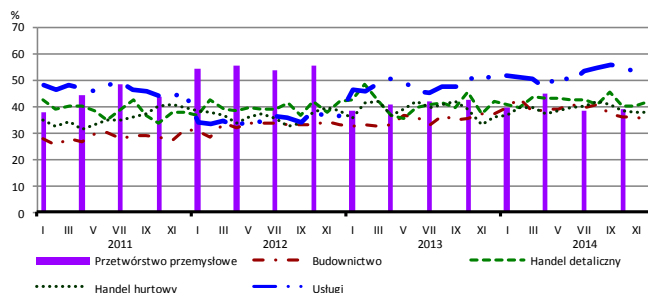
Brak barier



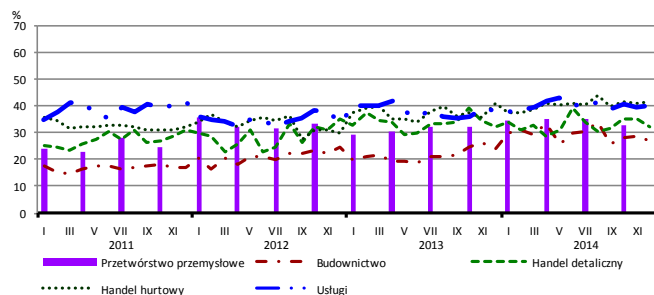
Koszty zatrudnienia



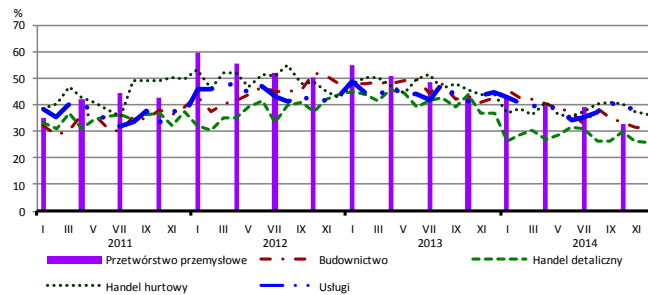
Wysokie obciążenia na rzecz budżetu



Niejasne i niespójne przepisy prawne



Niepewność ogólnej sytuacji gospodarczej



Największy odsetek przedsiębiorców **nieodczuwających żadnych barier w prowadzeniu bieżącej działalności gospodarczej** w grudniu br. jest odnotowany w jednostkach prowadzących działalność z zakresu handlu hurtowego (8,8%), w dalszej kolejności – usług (8,7%), handlu detalicznego (6,3%), budownictwa (5,4%).

Największe trudności napotymane przez przedsiębiorstwa **budowlano-montażowe** zgłaszające bariery związane są z kosztami zatrudnienia (64% w grudniu br., 56% w analogicznym miesiącu ub. r. – jest to bariera, której znaczenie w skali roku wzrosło w największym stopniu) oraz konkurencją na rynku (56% w grudniu br., 59% przed rokiem). W porównaniu z grudniem 2013 r. w największym stopniu spadło znaczenie barier związanych z niepewnością ogólnej sytuacji gospodarczej (z 43% do 31%) oraz kosztami materiałów (z 39% do 30%).

Podmioty prowadzące działalność w zakresie **handlu hurtowego** najczęściej wskazują trudności związane z konkurencją na rynku (barierę tę sygnalizuje w grudniu br. 54% przedsiębiorstw, 52% w analogicznym miesiącu ub. r.). Barrierami, których znaczenie w ujęciu rocznym spadło w największym stopniu są niepewność ogólnej sytuacji gospodarczej (z 44% do 36%), koszty zatrudnienia (z 50% do 44%) oraz niedostateczny popyt (z 30% do 25%).

Przedsiębiorcy prowadzący działalność z zakresu **handlu detalicznego** najbardziej odczuwają bariery związane z kosztami zatrudnienia (barierę tę sygnalizuje w grudniu br. 60% przedsiębiorstw, 61% w analogicznym miesiącu ub. r.) oraz konkurencją na rynku (57% w grudniu br., 53% przed rokiem). Barrierami, których znaczenie najbardziej spadło w skali roku są niepewność ogólnej sytuacji gospodarczej (z 37% do 26%) i niedostateczny popyt (z 46% do 38%).

Największe trudności wskazywane przez firmy **usługowe** zgłaszające bariery związane są z kosztami zatrudnienia (61% w grudniu br., 57% w analogicznym okresie ub. r.) oraz z wysokimi obciążeniami na rzecz budżetu (54% w grudniu br., 52% przed rokiem). W porównaniu z grudniem ub. r. w największym stopniu wzrosło znaczenie bariery związanej z niedoborem wykwalifikowanych pracowników (z 9% do 17%), a spadło – barier związanych z niepewnością ogólnej sytuacji gospodarczej (z 45% do 38%) oraz z niedostatecznym popytem (z 36% do 29%).

Departament Przedsiębiorstw GUS, Al. Niepodległości 208, 00-925 Warszawa, tel. (22) 608 36 51

Wyniki badania koniunktury w przemyśle, budownictwie, handlu i usługach można znaleźć na stronie GUS

<http://stat.gov.pl/obszary-tematyczne/koniunktura/koniunktury/koniunktura-w-przemysle-budownictwie-handlu-i-uslugach-2000-2014.4.8.html>

Zeszyt Metodologiczny „Badanie koniunktury gospodarczej GUS”, 2014

http://stat.gov.pl/download/gfx/portalinformacyjny/pl/defaultaktualnosci/5516/5/5/1/badanie_koniunktury_gospodarczej_2014_05_22.pdf