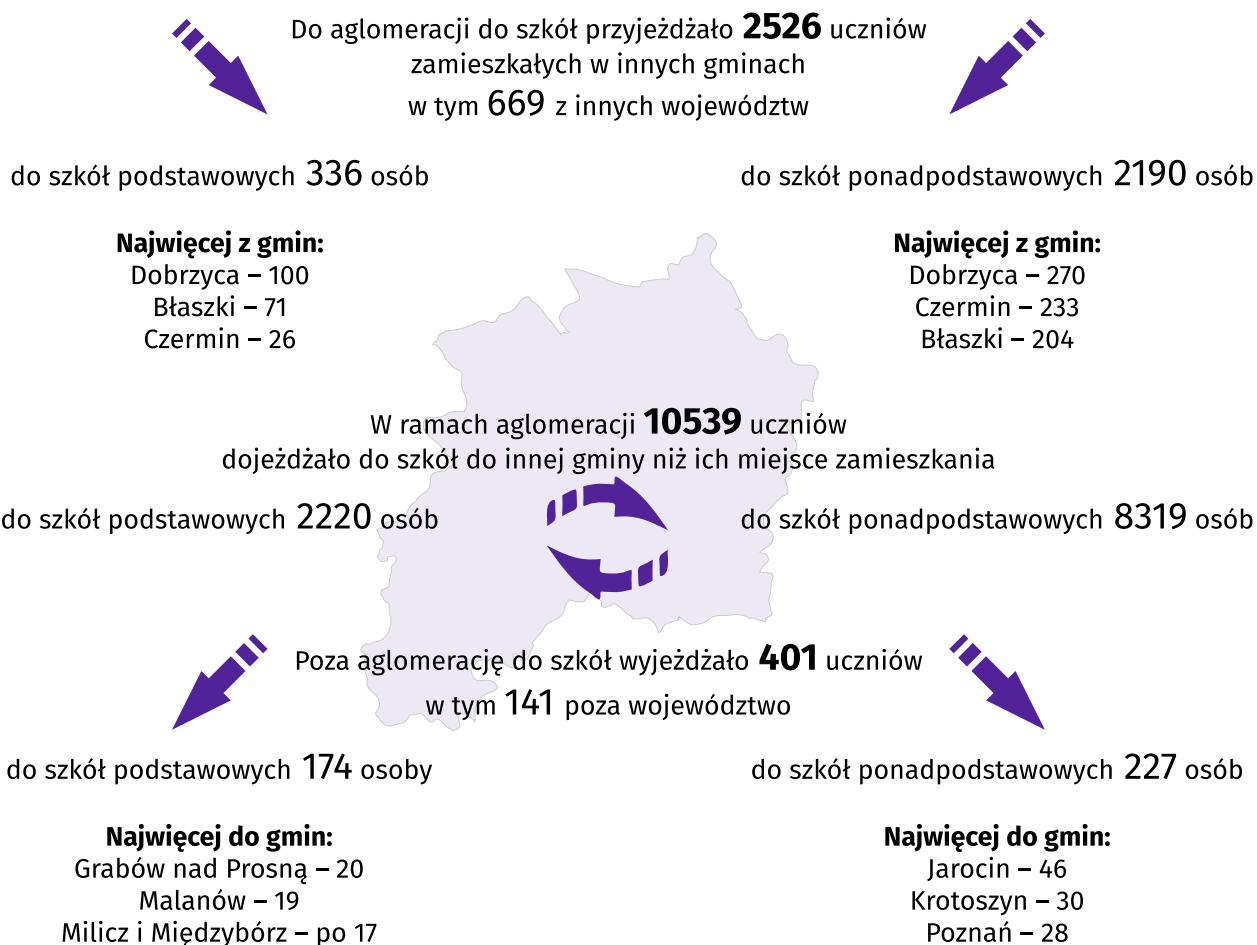
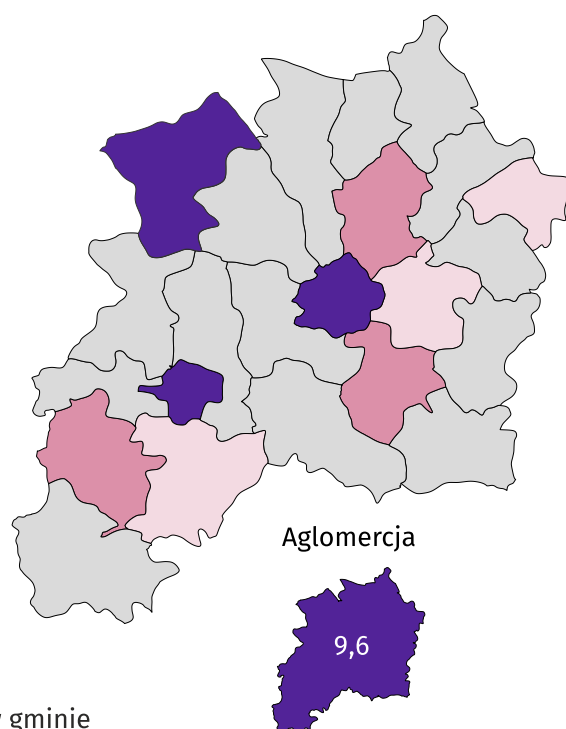
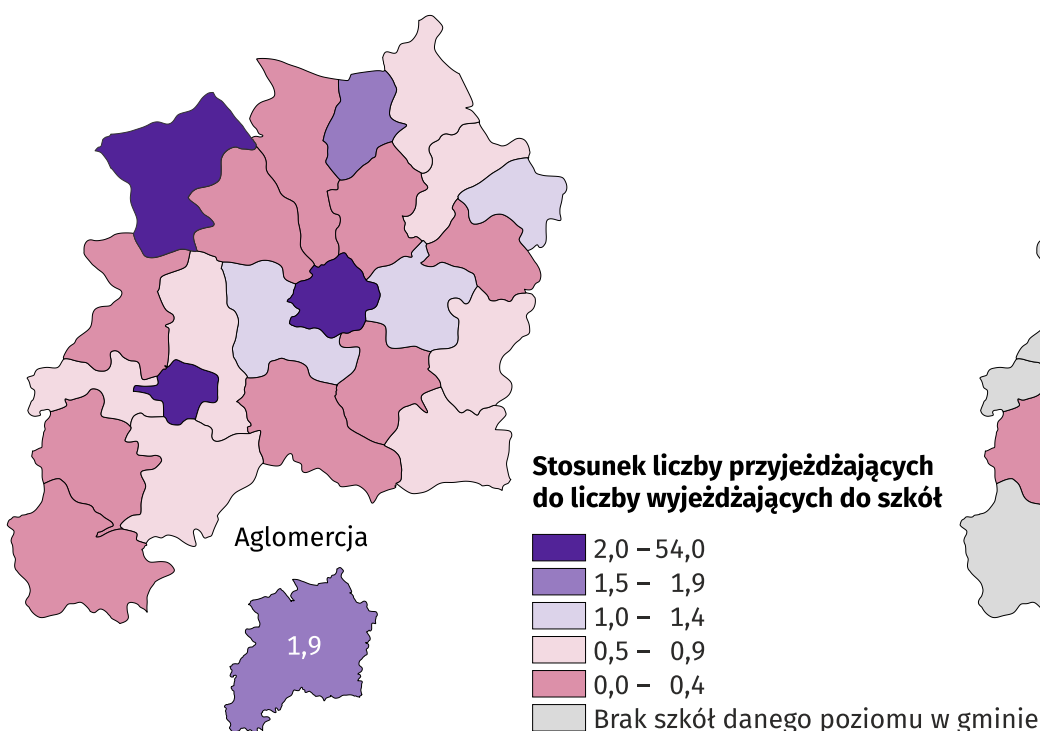


# DOJAZDY UCZNIÓW DO SZKÓŁ DLA DZIECI I MŁODZIEŻY W AGLOMERACJI KALISKO-OSTROWSKIEJ W ROKU SZKOLNYM 2022/2023



## ILORAZ PRZEPŁYWÓW ZWIĄZANYCH Z EDUKACJĄ W SZKOŁACH PODSTAWOWYCH

## ILORAZ PRZEPŁYWÓW ZWIĄZANYCH Z EDUKACJĄ W SZKOŁACH PONADPODSTAWOWYCH



### Więcej w publikacji:

Dojazdy uczniów do szkół podstawowych i ponadpodstawowych w roku szkolnym 2022/2023