

## Dział XV. Przemysł i budownictwo Chapter XV. Industry and construction

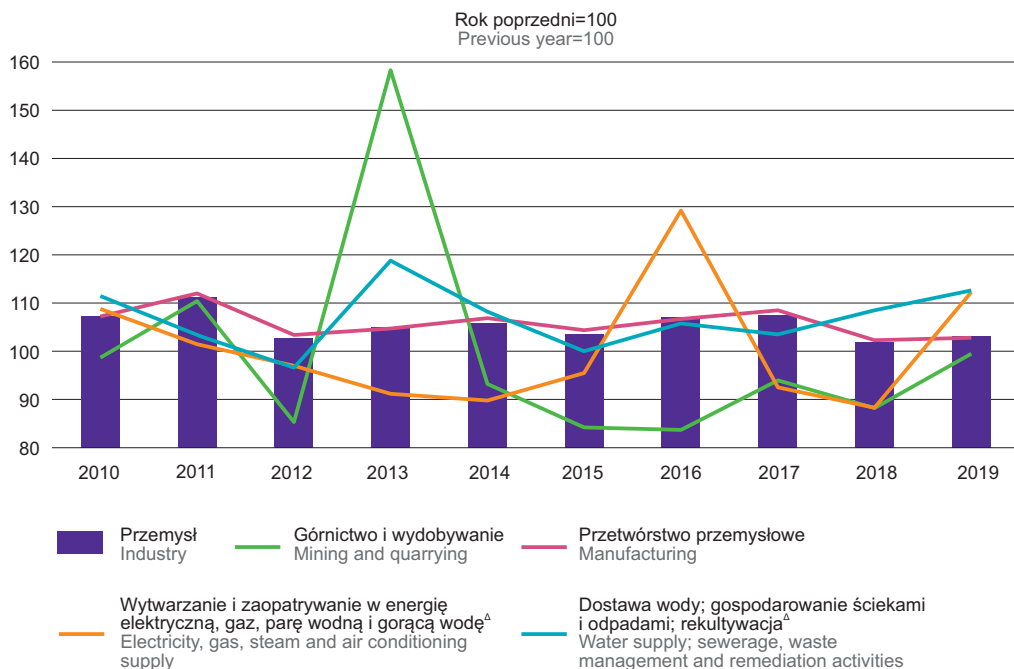
TABL. 1 (110). PRODUKCJA SPRZEDANA PRZEMYSŁU<sup>a</sup>  
SOLD PRODUCTION OF INDUSTRY<sup>a</sup>

WYSZCZEGÓLNIENIE SPECIFICATION	2010	2015	2018	2019		
	w mln zł in million PLN				w odsetkach in percent	2018=100 (ceny stałe) (constant prices)
	ceny bieżące current prices					
<b>O G Ó Ł E M T O T A L</b>	<b>96871,0</b>	<b>138497,3</b>	<b>169057,2</b>	<b>178235,6</b>	<b>100,0</b>	<b>103,2</b>
Górnictwo i wydobywanie Mining and quarrying	1613,1	1970,1	1773,6	1869,9	1,0	99,5
Przetwórstwo przemysłowe Manufacturing	88030,9	129221,3	158770,5	166222,9	93,3	102,8
Wytwarzanie i zaopatrywanie w energię elektryczną, gaz, parę wodną i gorącą wodę <sup>Δ</sup> Electricity, gas, steam and air conditioning supply	5481,9	4702,9	5242,8	6310,9	3,5	112,3
Dostawa wody; gospodarowanie ściekami i odpadami; rekultywacja <sup>Δ</sup> Water supply; sewerage, waste management and remediation activities	1745,1	2603,0	3270,2	3831,9	2,1	112,6

a Dane dotyczą podmiotów gospodarczych, w których liczba pracujących przekracza 9 osób.  
a Data concern economic entities employing more than 9 persons.

### WYKRES 1 (69). DYNAMIKA PRODUKCJI SPRZEDANEJ PRZEMYSŁU<sup>a</sup> WEDŁUG SEKCJI PKD (ceny stałe<sup>b</sup>)

CHART 1 (69). INDICES OF SOLD PRODUCTION OF INDUSTRY<sup>a</sup> BY NACE SECTIONS  
(constant prices<sup>b</sup>)



a Dane dotyczą podmiotów gospodarczych, w których liczba pracujących przekracza 9 osób. b Patrz uwagi do działów, ust. 3 na str. 189–190.  
a Data concern economic entities employing more than 9 persons. b See notes to chapters, item 3 on pages 189–190.

TABLE 2 (111). **PRODUKCJA WYBRANYCH WYROBÓW<sup>a</sup>**  
**PRODUCTION OF SELECTED PRODUCTS<sup>a</sup>**

WYROBY	2010	2015	2018	2019		PRODUCTS
				ogółem total	udział w pro- dukcyj krajowej w % share in domes- tic pro- duction in %	
Produkty uboju wliczane do wydajności poubojowej w tys. t:						Slaughter products included in slaughter capacity in thousand tonnes:
bydła i cieląt	30,3	63,2	52,2	58,5	27,7	cattle and calves
trzody chlewnej	138,3	54,7	102,1	103,8	7,8	pigs
Mięso drobiowe w tys. t	280,8	424,3	555,9	575,7	18,7	Poultry meat in thousand tonnes
Wędliny <sup>b</sup> w tys. t	76,2	57,5	60,6	65,2	8,3	Cured meat products <sup>b</sup> in thousand tonnes
Soki z owoców i warzyw w tys. hl	154,6	74,0	274,7	285,7	2,5	Fruit and vegetable juice in thousand hectolitres
Mleko płynne przetworzone w tys. hl	2882,3	3462,0	4241,0	4194,2	12,2	Processed liquid milk in thousand hectolitres
Masło i pozostałe tłuszcze do smarowania w tys. t	19,6	23,0	24,8	26,0	11,0	Butter and dairy spreads in thousand tonnes
Sery i twarogi w tys. t	75,8	88,2	88,2	86,7	9,2	Cheese and curd in thousand tonnes
Mąka pszenna w tys. t	312,5	285,1	278,5	236,0	9,7	Wheat flour in thousand tonnes
Mąka żytnia w tys. t	47,8	48,1	47,1	44,7	17,0	Rye flour in thousand tonnes
Makaron w tys. t	1,1	2,3	1,2	2,6	1,4	Pasta in thousand tonnes
Bleźery, pulowery, swetry, kamizelki i podobne wyroby dziane w tys. szt.	272	296	183	.	.	Jerseys, pullovers, cardigans, waistcoats and similar articles, knitted or crocheted in thousand units
Tarcica w dam <sup>3</sup>	513,6	578,0	606,9	599,7	12,1	Sawnwood in dam <sup>3</sup>
w tym iglasta	454,9	487,3	535,7	530,2	11,9	of which coniferous sawnwood
Cegła w mln ceg	68,2	63,5	109,4	161,5	24,2	Bricks in million bricks

a Dane dotyczą podmiotów gospodarczych, w których liczba pracujących przekracza 9 osób. b Bez drobiowych.  
 a Data concern economic entities employing more than 9 persons. b Excluding cured poultry meat.

TABLE 3 (112). **PRZECIĘTNE ZATRUDNIENIE I PRZECIĘTNE MIESIĘCZNE WYNAGRODZENIA BRUTTO W PRZEMYSŁE<sup>a</sup>**  
**AVERAGE PAID EMPLOYMENT AND AVERAGE MONTHLY GROSS WAGES AND SALARIES IN INDUSTRY<sup>a</sup>**

WYSZCZEGÓLNIENIE	2010	2015	2018	2019	SPECIFICATION
<b>Przeciętne zatrudnienie</b>	<b>293440</b>	<b>309801</b>	<b>335591</b>	<b>341604</b>	<b>Average paid employment</b>
Górnictwo i wydobywanie	7488	5816	4571	4433	Mining and quarrying
Przetwórstwo przemysłowe	263749	283975	310224	315834	Manufacturing
Wytwarzanie i zaopatrywanie w energię elektryczną, gaz, parę wodną i gorącą wodę <sup>d</sup>	11828	8030	7704	7872	Electricity, gas, steam and air conditioning supply
Dostawa wody; gospodarowanie ściekami i odpadami; rekultywacja <sup>d</sup>	10375	11980	13092	13464	Water supply; sewerage, waste management and remediation activities
<b>Przeciętne miesięczne wynagrodzenia brutto w zł</b>	<b>3117,23</b>	<b>3810,34</b>	<b>4588,93</b>	<b>4862,75</b>	<b>Average monthly gross wages and salaries in PLN</b>
Górnictwo i wydobywanie	4877,71	4930,38	5548,27	6012,05	Mining and quarrying
Przetwórstwo przemysłowe	2949,46	3722,62	4517,41	4796,38	Manufacturing
Wytwarzanie i zaopatrywanie w energię elektryczną, gaz, parę wodną i gorącą wodę <sup>d</sup>	5669,02	6200,68	7286,68	7504,01	Electricity, gas, steam and air conditioning supply
Dostawa wody; gospodarowanie ściekami i odpadami; rekultywacja <sup>d</sup>	3202,39	3743,72	4361,08	4497,35	Water supply; sewerage, waste management and remediation activities

a Dane dotyczą podmiotów gospodarczych, w których liczba pracujących przekracza 9 osób; bez zatrudnionych za granicą.  
 a Data concern economic entities employing more than 9 persons; excluding persons employed abroad.

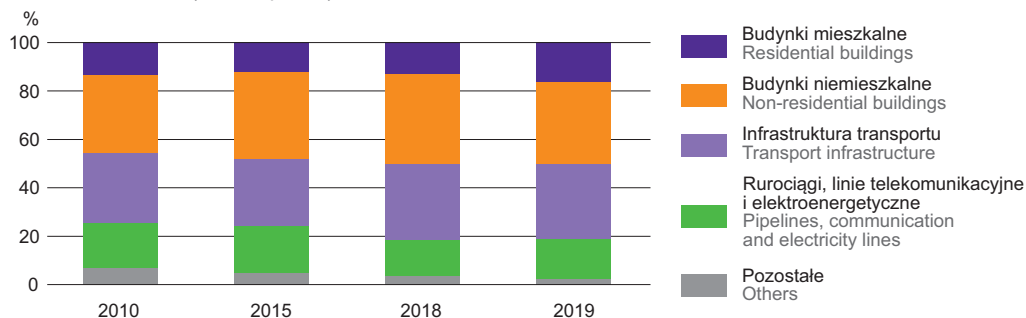
TABL. 4 (113). **PRODUKCJA BUDOWLANO-MONTAŻOWA<sup>a</sup> (ceny bieżące)**  
CONSTRUCTION AND ASSEMBLY PRODUCTION<sup>a</sup> (current prices)

WYSZCZEGÓLNIENIE	2010	2015	2018	2019	SPECIFICATION
	w mln zł		in million PLN		
<b>O G Ó Ł E M</b>	<b>16003,3</b>	<b>16302,9</b>	<b>22321,0</b>	<b>25025,4</b>	<b>T O T A L</b>
W tym podmioty o liczbie pracujących powyżej 9 osób					Of which entities employing more than 9 persons
budowa budynków <sup>a</sup>	8491,5	9167,0	11163,5	11431,7	construction of buildings
budowa obiektów inżynierii lądowej i wodnej <sup>a</sup>	2753,4	2704,5	3613,5	3748,3	
roboty budowlane specjalistyczne	3637,1	3726,9	4816,7	5160,4	civil engineering
	2101,0	2735,6	2733,3	2523,0	specialised construction activities

a Wykonana przez przedsiębiorstwa mające siedzibę zarządu na terenie województwa wielkopolskiego, siłami własnymi (bez podwykonawców).  
a Realised by enterprises which have a seat of board in the Wielkopolskie Voivodship, with own resources (without subcontractors participation).

WYKRES 2 (70). **PRODUKCJA BUDOWLANO-MONTAŻOWA<sup>a</sup> WEDŁUG RODZAJÓW OBIEKTÓW BUDOWLANYCH (ceny bieżące)**

CHART 2 (70). **CONSTRUCTION AND ASSEMBLY PRODUCTION<sup>a</sup> BY TYPE OF CONSTRUCTIONS (current prices)**



a Wykonana przez przedsiębiorstwa mające siedzibę zarządu na terenie województwa wielkopolskiego, siłami własnymi (bez podwykonawców).  
Dane dotyczą podmiotów gospodarczych, w których liczba pracujących przekracza 9 osób.  
a Realised by enterprises which have a seat of board in the Wielkopolskie Voivodship, with own resources (without subcontractors participation).  
Data concern economic entities employing more than 9 persons.

TABL. 5 (114). **PRODUKCJA BUDOWLANO-MONTAŻOWA<sup>a</sup> WEDŁUG RODZAJÓW OBIEKTÓW BUDOWLANYCH (ceny bieżące)**  
CONSTRUCTION AND ASSEMBLY PRODUCTION<sup>a</sup> BY TYPE OF CONSTRUCTIONS (current prices)

WYSZCZEGÓLNIENIE		Ogółem	Roboty o charakterze inwestycyjnym	Roboty o charakterze remontowym i pozostałe	SPECIFICATION
		Total	Works with an investment character	Works with a restoration character and other works	
		w mln zł	in million PLN		
<b>O G Ó Ł E M</b>	2010	8491,5	6008,9	2482,5	<b>T O T A L</b>
	2015	9167,0	6619,2	2547,8	
	2018	11163,5	9014,8	2148,6	
	<b>2019</b>	<b>11431,7</b>	<b>9489,2</b>	<b>1942,6</b>	
Budynki		5766,7	4871,1	895,6	Buildings
mieszkalne		1875,5	1547,7	327,8	residential
niemieszkalne		3891,1	3323,4	567,8	non-residential
Obiekty inżynierii lądowej i wodnej		5665,1	4618,1	1047,0	Civil engineering works
infrastruktura transportu		3514,1	2896,2	617,9	transport infrastructure
rurociągi, linie telekomunikacyjne i elektroenergetyczne		1841,5	1582,1	259,4	pipelines, communication and electricity lines
kompleksowe budowle na terenach przemysłowych		253,4	92,1	161,3	complex constructions on industrial sites
obiekty inżynierii lądowej i wodnej pozostałe		56,0	47,6	8,4	other civil engineering works

a Wykonana przez przedsiębiorstwa mające siedzibę zarządu na terenie województwa wielkopolskiego, siłami własnymi (bez podwykonawców).  
Dane dotyczą podmiotów gospodarczych, w których liczba pracujących przekracza 9 osób.  
a Realised by enterprises which have a seat of board in the Wielkopolskie Voivodship, with own resources (without subcontractors participation).  
Data concern economic entities employing more than 9 persons.

**TABL. 6 (115). BUDYNKI ODDANE DO UŻYTKOWANIA**  
**BUILDINGS COMPLETED**

WYSZCZEGÓLNIENIE	2010	2015	2018	2019	SPECIFICATION
<b>Budynki<sup>a</sup></b>	<b>10883</b>	<b>12227</b>	<b>13069</b>	<b>13913</b>	<b>Buildings<sup>a</sup></b>
miasta	3408	3269	3482	3794	urban areas
wieś	7475	8958	9587	10119	rural areas
<b>Budynki mieszkalne</b>	<b>8177</b>	<b>8944</b>	<b>10019</b>	<b>10675</b>	<b>Residential buildings</b>
w tym: jednorodzinne <sup>b</sup>	7793	8494	9513	10126	of which: single-family <sup>b</sup>
wielorodzinne <sup>c</sup>	182	219	323	341	multi-family <sup>c</sup>
<b>Budynki niemieszkalne</b>	<b>2706</b>	<b>3283</b>	<b>3050</b>	<b>3238</b>	<b>Non-residential buildings</b>
hotele i budynki zakwaterowania turystycznego	41	92	47	50	hotels and similar buildings
budynki biurowe	55	57	62	92	office buildings
budynki handlowo-usługowe	366	352	313	413	wholesale and retail buildings
budynki transportu i łączności	921	956	719	805	traffic and communication buildings
budynki przemysłowe i magazynowe	505	514	526	485	industrial buildings and warehouses
ogólnodostępne obiekty kulturalne, budynki o charakterze edukacyjnym, budynki szpitali i zakładów opieki medycznej oraz budynki kultury fizycznej	109	83	105	110	buildings for public entertainment, education, hospital or institutional care buildings and sports halls
pozostałe budynki niemieszkalne	709	1229	1278	1283	other non-residential buildings
<b>Kubatura w dam<sup>3</sup></b>	<b>13579,2</b>	<b>22518,5</b>	<b>21734,1</b>	<b>22577,5</b>	<b>Cubic volume in dam<sup>3</sup></b>
miasta	5440,3	6902,0	7463,4	8382,6	urban areas
wieś	8138,9	15616,5	14270,7	14194,9	rural areas
<b>Budynki mieszkalne</b>	<b>5863,2</b>	<b>6781,5</b>	<b>7729,6</b>	<b>8695,7</b>	<b>Residential buildings</b>
w tym: jednorodzinne <sup>b</sup>	4739,6	5315,7	5853,3	6382,0	of which: single-family <sup>b</sup>
wielorodzinne <sup>c</sup>	1016,6	1373,6	1753,3	2198,9	multi-family <sup>c</sup>
<b>Budynki niemieszkalne</b>	<b>7716,1</b>	<b>15737,0</b>	<b>14004,5</b>	<b>13881,8</b>	<b>Non-residential buildings</b>
hotele i budynki zakwaterowania turystycznego	224,6	131,2	172,5	124,0	hotels and similar buildings
budynki biurowe	244,3	450,3	406,0	679,6	office buildings
budynki handlowo-usługowe	951,8	1335,0	1676,5	1191,6	wholesale and retail buildings
budynki transportu i łączności	292,1	192,2	169,1	241,7	traffic and communication buildings
budynki przemysłowe i magazynowe	3491,1	8251,2	6780,7	7919,0	industrial buildings and warehouses
ogólnodostępne obiekty kulturalne, budynki o charakterze edukacyjnym, budynki szpitali i zakładów opieki medycznej oraz budynki kultury fizycznej	900,0	781,0	819,6	529,4	buildings for public entertainment, education, hospital or institutional care buildings and sports halls
pozostałe budynki niemieszkalne	1612,2	4596,1	3980,2	3196,4	other non-residential buildings

a Nowe. b Budynki mieszkalne o jednym lub dwóch mieszkaniach; bez domów letnich, domków wypoczynkowych i rezydencji wiejskich nieprzystosowanych do stałego zamieszkania. c Budynki mieszkalne o trzech lub więcej mieszkaniach.

a New. b Residential buildings with one or two dwellings; excluding summer homes, holiday cottages and rural residences not adapted for permanent residence. c Residential buildings with three or more dwellings.

**TABL. 7 (116). PRZECIĘTNE ZATRUDNIENIE I PRZECIĘTNE MIESIĘCZNE WYNAGRODZENIA BRUTTO W BUDOWNICTWIE<sup>a</sup>**  
**AVERAGE PAID EMPLOYMENT AND AVERAGE MONTHLY GROSS WAGES AND SALARIES IN CONSTRUCTION<sup>a</sup>**

WYSZCZEGÓLNIENIE	2010	2015	2018	2019	SPECIFICATION
<b>Przeciętne zatrudnienie</b>	<b>46353</b>	<b>35611</b>	<b>37165</b>	<b>38848</b>	<b>Average paid employment</b>
Budowa budynków <sup>a</sup>	15714	12133	12201	13761	Construction of buildings
Budowa obiektów inżynierii lądowej i wodnej <sup>b</sup>	15939	10814	11273	11899	Civil engineering
Roboty budowlane specjalistyczne	14700	12664	13691	13189	Specialised construction activities
<b>Przeciętne miesięczne wynagrodzenia brutto w zł</b>	<b>2880,82</b>	<b>3439,66</b>	<b>4124,52</b>	<b>4425,98</b>	<b>Average monthly gross wages and salaries in PLN</b>
Budowa budynków <sup>a</sup>	2556,10	3205,25	3890,57	4371,85	Construction of buildings
Budowa obiektów inżynierii lądowej i wodnej <sup>b</sup>	3350,72	3961,39	4723,67	5048,50	Civil engineering
Roboty budowlane specjalistyczne	2718,42	3218,73	3839,67	3920,49	Specialised construction activities

a Dane dotyczą podmiotów gospodarczych, w których liczba pracujących przekracza 9 osób; bez zatrudnionych za granicą.

a Data concern economic entities employing more than 9 persons; excluding persons employed abroad.