

# WOJEWÓDZTWO WIELKOPOLSKIE

## W LICZBACH 2015

WIELKOPOLSKIE VOIVODSHIP IN FIGURES

**29826,5**

**Powierzchnia w km<sup>2</sup> (stan w dniu 1 I 2015 r.)**

*Area in km<sup>2</sup> (as of 1 I 2015)*

**3472,6**

**Ludność w tys. (stan w dniu 31 XII 2014 r.)**

*Population in thous. (as of 31 XII 2014)*

**W 2014 r. na 1 mieszkańca w zł:**

*In 2014 per capita in zł:*

**48014**

**produkt krajowy brutto (dane wstępne)**

*gross domestic product (preliminary data)*

**40699**

**produkcja sprzedana przemysłu**

*sold production of industry*

**4002**

**sprzedaż produkcji budowlano-montażowej**

*sales of construction and assembly production*

**6452**

**nakłady inwestycyjne**

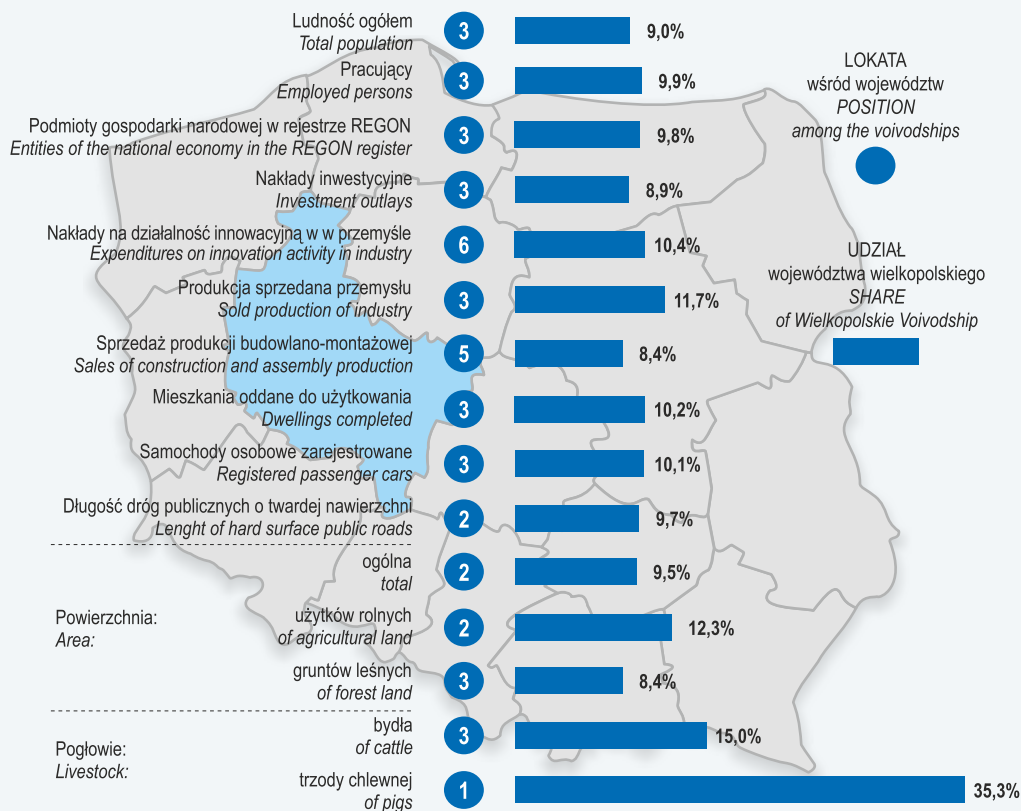
*investment outlays*

WOJEWÓDZTWO WIELKOPOLSKIE NA TLE KRAJU W 2014 R.	Województwo wielkopolskie Wielkopolskie Voivodship		Polska Poland	WIELKOPOLSKIE VOIVODSHIP AGAINST THE BACKGROUND OF THE COUNTRY IN 2014
	poziom wskaźnika level of index	lokata wśród województw position among the voivodships		
Przyrost naturalny na 1000 ludności . . . . .	1,71	2	-0,03	Natural increase per 1000 population Net migration for permanent residence per 1000 population
Saldo migracji na pobyt stały na 1000 ludności . . . . .	0,02	5	-0,41	
Pracujący na 1000 ludności . . . . .	407	2	370	Employed persons per 1000 population
Stopa bezrobocia rejestrowanego* w % . . . . .	7,6	1	11,4	Registered unemployment rate* in %
Przeciętne miesięczne wynagrodzenie brutto w zł . . . . .	3421	7	3777	Average monthly gross wages and salaries in zł Average monthly gross retirement and other pensions in zł:
Przeciętne miesięczne emerytury i renty brutto w zł: z pozarolniczego systemu ubezpieczeń społecznych rolników indywidualnych . . . . .	1836 1135	8 10	1991 1145	from non-agricultural social security system farmers
Przeciętny miesięczny dochód rozporządzalny na 1 osobę w gospodarstwach domowych w zł . . . . .	1269	8	1340	Average monthly available income per capita in households in zł
Wskaźnik zagrożenia ubóstwem* w % osób w gospodarstwach domowych o wydatkach poniżej „ustawowej” granicy ubóstwa . . . . .	16,4	13	12,2	At-risk of poverty rate* in % of persons in households with the expenditure below "legal" poverty line
Zasoby mieszkaniowe na 1000 ludności . . . . .	335	15	363	Dwelling stocks per 1000 population
Mieszkania oddane do użytkowania na 1000 ludności . . . . .	4,2	4	3,7	Dwellings completed per 1000 population
Dzieci w placówkach wychowania przedszkolnego na 1000 dzieci w wieku 3–6 lat . . . . .	851	4	823	Children attending pre-primary education establishments per 1000 children aged 3–6
Studenci szkół wyższych na 10 tys. ludności . . . . .	384	5	370	Students of higher education institutions per 10 thous. population
Liczba ludności na: 1 łóżko w szpitalach ogólnych* . . . . .	222	13	205	Population per: bed in general hospitals*
1 podmiot ambulatoryjnej opieki zdrowotnej* . . . . .	1343	8	1483	provider of out-patient health care*
Na 1000 ludności: wypożyczenia księgozbioru z bibliotek publicznych w woluminach . . . . .	3093	5	2998	Per 1000 population: public library loans in volumes
widzowie i słuchacze w teatrach i instytucjach muzycznych . . . . .	213	13	319	audience in theatres and music institutions
widzowie w kinach . . . . .	1148	4	1071	audience in cinemas
Miejsca noclegowe w turystycznych obiektach noclegowych na 1000 ludności . . . . .	12,3	9	18,0	Bed places in tourist accommodation establishments per 1000 population
Nakłady na działalność badawczą i rozwojową na 1 mieszkańca w zł . . . . .	305	7	420	Gross domestic expenditures on research and development activity per capita in zł
Płony z 1 ha w dt: zbóż podstawowych . . . . .	44,2	7	41,9	Yields per ha in dt: of basic cereals
ziemniaków . . . . .	277	11	278	of potatoes
Produkcja na 1 ha użytków rolnych: żywcza rzeźnego w przeliczeniu na mięso w kg . . . . .	510	1	301	Production per ha of agricultural land: of animals for slaughter in terms of meat in kg
mleka krowiego w l . . . . .	916	5	866	of cows' milk in l
Linie kolejowe eksploatowane normalnotorowe na 100 km <sup>2</sup> w km . . . . .	6,3	8	6,2	Railway lines operated – standard gauge per 100 km <sup>2</sup> in km
Telefoniczne łącza główne na 1000 ludności . . . . .	131	10	140	Telephone main lines per 1000 population
Wskaźnik cen towarów i usług konsumpcyjnych* (2013=100) . . . . .	100,2	14	100,0	Price index of consumer goods and services* (2013=100)
Podmioty gospodarki narodowej w rejestrze REGON na 10 tys. ludności . . . . .	1165	5	1071	Entities of the national economy in the REGON register per 10 thous. population
Ludność korzystająca z oczyszczalni ścieków w % ludności ogółem . . . . .	69,4	11	71,5	Population connected to wastewater treatment plants in % of total population
Odpady komunalne zebrane na 1 mieszkańca* w kg . . . . .	246	12	215	Municipal waste collected per capita* in kg
Wskaźnik wykrywalności sprawców przestępstw stwierdzonych przez Policję w % . . . . .	71,8	4	65,2	Rate of detectability of delinquents in ascertained crimes by the Police in %

U w a g a. Dla wskaźników oznaczonych znakiem \* ustalono lokatę, rozpoczynając od liczby najmniejszej; w pozostałych przypadkach – rozpoczynając od liczby największej.  
N o t e. Order of indexes, marked by a sign \*, was established starting with the smallest number; in other cases – starting with the largest number.

# WOJEWÓDZTWO WIELKOPOLSKIE NA TLE KRAJU W 2014 R.

WIELKOPOLSKIE VOIVODSHIP AGAINST THE BACKGROUND OF THE COUNTRY IN 2014



WOJEWÓDZTWO WIELKOPOLSKIE NA TLE POLSKI I UNII EUROPEJSKIEJ (28)	Województwo wielkopolskie / Wielkopolskie Voivodship	Polska / Poland	Unia Europejska (28) / European Union (28)	WIELKOPOLSKIE VOIVODSHIP AGAINST THE BACKGROUND OF POLAND AND EUROPEAN UNION (28)
Powierzchnia w tys. km <sup>2</sup> . . . . . 2014	29,8	312,7	4463,7	Total area in thous. km <sup>2</sup>
Zgony niemowląt na 1000 urodzeń żywych . . . . . 2013	4,5	4,6	3,7	Infant deaths per 1000 live births
Przeciętne dalsze trwanie życia osób w wieku 0 lat:				Life expectancy at 0 age:
mężczyźni . . . . . 2013	73,5	73,0	77,8	males
kobiety . . . . . 2013	80,7	81,2	83,3	females
Produkt krajowy brutto według parytetu siły nabywczej na 1 mieszkańca w PPS . . . . . 2012	69,8	65,7	100,0	Gross domestic product according to purchasing parity per capita in PPS
Nakłady na działalność badawczą i rozwojową w % PKB . . . . . 2013	0,62	0,87	2,02	Gross domestic expenditures on research and development activity in % of GDP
Współczynnik aktywności zawodowej dla osób w wieku 15–64 lata w % . . . . . 2014	69,0	67,9	72,3	Activity rate for persons aged 15–64 in %
Wskaźnik zatrudnienia dla osób w wieku 15–64 lata w % . . . . . 2014	63,6	61,7	64,9	Employment rate for persons aged 15–64 in %
Stopa bezrobocia w %				Unemployment rate in %:
ogółem . . . . . 2014	7,7	9,0	10,1	total
osób w wieku poniżej 24 lat . . . . . 2014	20,7	23,9	21,9	of persons under 24 years

Źródło danych – Data source: Eurostat.

PRODUKT KRAJOWY BRUTTO W 2014 R. (ceny bieżące)  
GROSS DOMESTIC PRODUCT IN 2014 (current prices)

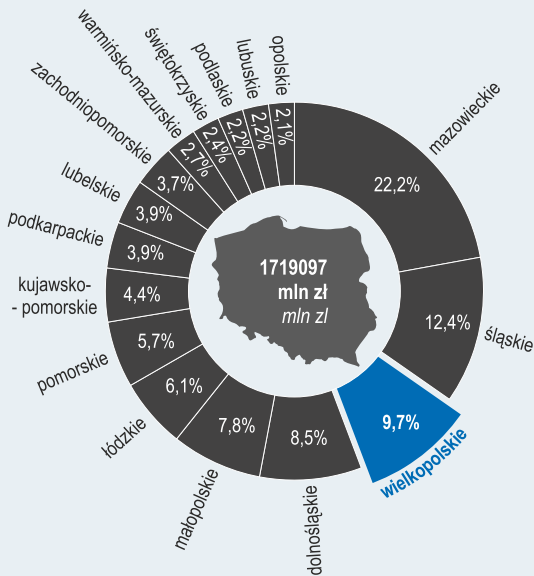
DANE WSTĘPNE  
PRELIMINARY DATA

	Województwo wielkopolskie Wielkopolskie Voivodship	Polska Poland
Ogółem w mln zł . . . . . Total in mln zł	166581	1719097
rok poprzedni = 100 previous year = 100	104,3	103,8
Na 1 mieszkańca w zł Per capita in zł	48014	44670

NA 1 MIESZKAŃCA WEDŁUG WOJEWÓDZTWA  
PER CAPITA BY VOIVODSHIPS



UDZIAŁ WOJEWÓDZTWA W TWORZENIU  
PRODUKTU KRAJOWEGO BRUTTO  
SHARE OF VOIVODSHIPS IN THE GENERATION  
OF GROSS DOMESTIC PRODUCT



Ze względu na charakter publikacji, pominięto wyjaśnienia, szczegółowe uwagi i notki dotyczące metodyki, źródeł informacji itp. zamieszczone w innych publikacjach Urzędu Statystycznego w Poznaniu.  
For the sake of clarification of the character of this publication, detailed comments and notes concerning methodology, sources of information etc. provided in other Statistical Office in Poznań publications have been omitted.